



Historische Kataloge bilden seit Jahren die Quelle für Bücher, WEB Seiten und Datenbanken, die sich mit historischer Funktechnik beschäftigen. Dabei bilden sie Geräte, Einzelteile und vereinzelt auch die Technologie in Form von Schaltbildern und Artikeln des entsprechenden Jahres ab.

Der hier vorliegende Katalog stammt aus dem funkhistorischen Archiv der GFGF e.V.

Die auf unserer WEB Seite verfügbaren Kataloge sind aufgrund des verfügbaren Speicherplatzes mit geringerer Auflösung publiziert. Auf Anfrage können diese in hoher Auflösung zur Verfügung gestellt werden.

Wir würden uns über Ihre Spenden oder auch Ihre Mitgliedschaft sehr freuen.

J i l l u s t r i e r t e r



Radio- Großkatalog

1934/35

Ausgabe **A**

Woldemar Schmolke
Radio-Großhandlung

Dresden-A. 1
Pirnaische Straße 16

Fernsprecher: 13571

Illustrierter

Radio- Großkatalog

1934/35

Für alle Lieferungen gelten die
Bestimmungen des Wirufa-Vertrages

Nachdruck, auch auszugsweise, nicht gestattet!

www.gfgf.org



Einleitung

Alljährlich beginnt mit der Funkausstellung die neue Radiosaison. Fast alles, was die Funkindustrie im Laufe der verfloßenen Monate neu entwickelt und erzeugt hat, wird auf der großen Berliner Schau dem Publikum vorgeführt. Kurz nachdem die Funkschau ihre Pforten geschlossen hat, erscheint dieser Katalog. Kritische Fachleute haben das gesamte Funkmaterial sachverständig zusammengestellt und illustriert. Die große Fortentwicklung besonders im Empfängerbau erfordert bei der Auswahl eines geeigneten Gerätes eingehendes Studium der einzelnen Typen. Deshalb sind in diesem Katalog vor jeder einzelnen Apparategruppe nähere Erläuterungen niedergelegt, die das Verständnis für die verschiedenen Eigenschaften der Empfangsgeräte erleichtern sollen. Nur so kann eine vollständige und zuverlässige Uebersicht gewährleistet werden.

Der gesamte Katalog zeigt die Leistungen der deutschen Radio-Industrie: von der Lötöse bis zum modernsten Fernsehempfänger. — Entsprechend den zwei großen Interessentenkreisen ist der Katalog in zwei Teile gegliedert. Ausgabe A ist vornehmlich dem Apparatekäufer gewidmet, während Ausgabe B eine Fundgrube für den Bastler ist, die ihm eine bequeme Uebersicht über das neueste Bastlermaterial gibt.

An Hand des Kataloges wird jeder leicht den passenden Apparat oder das gewünschte Einzelteil finden. Die überaus reiche Auswahl dürfte auch Sie bald veranlassen, Ihre geschätzten Aufträge zu erteilen. Prompte, zuverlässige Bedienung ist Ihnen gewiß.

Vorschau

Der Fortschritt der Funkindustrie in diesem Jahr ist gewaltig. Leistungssteigerungen auf allen Gebieten. Besondere Merkmale für den Aufbau moderner Empfangsapparaturen sind: Keramische Isoliermaterialien mit äußerst verminderten Verlusten, Spulen mit Kernen aus Hochfrequenzeisen, neue Vieltgitterröhren, getrennt arbeitende Gleichrichter (Duodioden), dazu Endröhren großer Ausgangsleistung. Gleichen Schritt hielt der Lautsprecherbau, fast nur noch dynamische Lautsprecher werden eingebaut. Ueberall starke Verbesserungen des Wirkungsgrades und der Klanggüte. Besonders bei den permanentdynamischen Lautsprechern als Folge der neuen Oerstit-Magnete. Aber auch der Batterie-Empfänger zeigt sich in neuer Form. Die Zwei-Volt-Röhren in Sparschaltung z. B. beim neuen Volksempfänger erzielen beachtliche Leistungen. Plattenspieler als Zusätze für die Radiogeräte gibt es in vielen Arten. Auch Musiktruhen mit den verschiedensten Empfängergattungen sind vielfach entwickelt worden. Als ganz besondere Neuheit tauchen die ersten Fernsehempfänger auf.

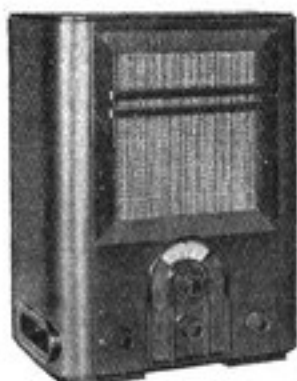
Inhaltsübersicht

	Seite
Die Volksempfänger	4
1. Rundfunkempfänger, Phonogeräte, Radiomöbel	
I. Netzanschluß-Empfänger	
A. Geradeaus-Einkreis-Empfänger	5
B. Geradeaus-Zweikreis-Empfänger	10
C. Geradeaus-Groß-Empfänger	14
D. Klein-Superhet-Empfänger	15
E. Reflex-Superhet-Empfänger	18
F. Vierröhren-Superhet-Empfänger	20
G. Groß-Superhet-Empfänger	24
H. Musikschränke und Musiktruhen	26
I. Elektro-Plattenspieler	28
K. Gemeinschafts-Empfänger und Kraftverstärker	30
L. Drahtfunkgerät	32
M. Fernseh-Empfänger	32
II. Batterie- und Detektor-Empfänger	
A. Batterie-Empfänger	33
B. Detektor-Empfänger, Detektoren und Kristalle	34
III. Radio- und Phonomöbel	
A. Einbaumöbel und Radiotische	35
B. Plattenständer	36
Die Volkslautsprecher	36
2. Energie-Umformungsgeräte	
I. Lautsprecher und Kopfhörer	
A. Magnetische Lautsprecher (Freischwinger)	37
B. Dynamische Lautsprecher	39
C. Großlautsprecher für den Gemeinschaftsempfang	42
D. Kopfhörer	44
II. Elektro-Schalldosen	45
III. Mikrofone	47
3. Vor- und Zusatzgeräte	
I. Kurzwellen-Vorsatzgeräte	49
II. Antennenregler, Sperrkreise und Vorsatzfilter	49
III. Lautstärkenregler und Ueberblender	51
IV. Tonblenden und Krachttöter	52
V. Störschutzgeräte	52
VI. Schaltuhren, Netzhren und Fernschalter	54
VII. Zusatzanschlüsse und Beleuchtungen	54
4. Antennen	
I. Hochantennen	55
II. Innen- und Ersatzantennen	56
5. Akkumulatoren und Trockenbatterien	
I. Akkumulatoren	57
II. Heizbatterien	58
III. Anodenbatterien	58
IV. Gitterbatterien	59
6. Netz-Anoden, -Gleichrichter und -Wechselrichter	
I. Netzanoden für Gleich- und Wechselstrom	
A. Gleichstrom-Anoden	59
B. Wechselstrom-Anoden	60
C. Universal-Anoden	60
II. Ladegleichrichter	60
III. Vorsatz-Gleichrichter	61
IV. Vorsatz-Wechselrichter	61
7. Röhren und Sicherungen	
I. Empfänger-Röhren	62
II. Gleichrichter-Röhren	64
III. Sicherungen	64

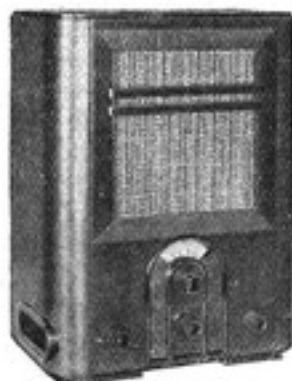
Die

Volksempfänger

tragen Rundfunk in jedes Haus



VE 301 G für Gleichstrom
einschl. Röhren RM 76,—
Röhrenersatz: 1821, 1823 d
RM 20,50



VE 301 B 2 für Batterien
einschl. Röhren
ohne Batterien . RM 65,—
mit Batterien . . . 83,—
Röhrenersatz: 2x KC1, KL1
RM 19,—



VE 301 W für Wechselstrom
einschl. Röhren RM 76,—
Röhrenersatz: 904, 164, Gl.354
RM 22,—

Auf Wunsch der Reichsregierung wird der Volksempfänger von allen apparatebauenden Fabriken nach einheitlichen Richtlinien gebaut. Es ist ein deutsches Qualitätsgerät, das seine außerordentlich guten Leistungen schon bewiesen hat. Ein Einkreis-Empfänger mit eingebautem Freischwinger-Lautsprecher. Die Wechselstromtype wird im Isolierstoffgehäuse, die Gleichstrom- und die Batterietype werden im Holzgehäuse geliefert. Zahlreiche Vorsatz- und Zusatzgeräte sowie Spezialbatterien für den VE 301/B2 finden Sie in den entsprechenden Abschnitten dieses Kataloges.

Die Anschaffung eines Volksempfängers kann Ihnen besonders erleichtert werden.

1. Rundfunk-Empfänger, Phonogeräte, Radiomöbel

I. Netzanschluß-Empfänger

A. Geradeaus-Einkreis-Empfänger

Geradeaus-Empfänger gewähren immer die beste Klangqualität. Schon der Einkreis-Zweiröhren-Apparat ist ein Fernempfänger. Ohne weiteres bringt er in den Abendstunden die größeren europäischen Stationen in den Lautsprecher, der nur bei den billigsten Typen ein Freischwinger ist. Meist finden wir dynamische Lautsprecher. Besonders sind Apparate mit den neuen Oerstit-Magnet-Lautsprechern zu erwähnen. Das sind permanent-dynamische Systeme von bisher noch nicht gekanntem Wirkungsgrad. Die abgegebene Schalleistung ist bei den einzelnen Typen verschieden. Sie schwankt etwa zwischen 1—2½ Watt. Die stärkeren Typen sind mit den neuen Hochleistungs-Endröhren ausgerüstet. Bei Auswahl eines Gerätes betrachte man immer die Röhrenbestückung. Die Leistungen der modernen Mehrgitterröhren sind enorm gesteigert worden. Den Ausschlag für die Empfangsleistung eines Gerätes gibt nicht immer die Röhren-Anzahl.

Bei Bestellungen empfiehlt es sich, stets die vorhandene Stromart und Netzspannung anzugeben. Einzelne Typen kann man wahlweise mit oder ohne Kurzwellenteil erhalten.



1/2

1/2 Wega 55, ein solides Zweiröhren-Gerät mit erstaunlicher Empfangsleistung und Klangqualität, Hochfrequenzlitzten-Spulen, beleuchtete Stations-Skala, Freischwinger-Lautsprecher, eingebaute Lichtantenne, Anschluß für Schallplatten und für einen zweiten Lautsprecher, als Endrohr kann auch eine Penthode verwandt werden.

Wechselstrom einschl. Röhren	RM 87,—
Mehrpreis bei Penthoden-Bestückung	„ 3,—
Röhrenersatz: 904, 134, Gl. 354	„ 19,—
evtl. Penthode 164	„ 10,—
Gleichstrom einschl. Röhren	„ 81,50
Röhrenersatz: 084s, 134s	„ 13,50
evtl. Penthode 164s	„ 10,50



1/3

1/3 Emud L 2, ein Zweiröhren-Empfänger, kombiniert mit erstklassigem Freischwinger-Lautsprecher; beleuchtete Skala; umschaltbar auf 2 Wellenbereiche; Anschluß für Schallplattenübertragung.

Wechselstrom einschl. Röhren	RM 72,—
Röhrenersatz: 904, 134, Gl. 354	„ 19,—
Gleichstrom einschl. Röhren	„ 72,—
Mehrpreis bei Penthodenbestückung	„ 3,—
Röhrenersatz bei 110 Volt: 084s, 114s	„ 12,—
Röhrenersatz bei 220 Volt: 084s, 134s	„ 13,50
Als Endröhre kann auch Penthode 164 s benutzt werden	„ 10,50



1/4

1/4 Wega 77 Spezial, ein Dreiröhren-Einkreiser mit eingebaut. Freischwinger-Lautsprecher; beleuchtete u. geeichte Stations-Skala; eingebauter, verlustarmer Sperrkreis, als Endrohr kann auch eine Penthode (164) verwandt werden.

Wechselstrom einschl. Röhren	RM 116,50
Mehrpreis bei Penthoden-Bestückung	„ 3,—
Röhrenersatz: 904, 904, 134, Gl. 354	„ 26,50
Penthode 164	„ 10,—
Gleichstrom einschl. Röhren	„ 107,50
Mehrpreis bei Penthoden-Bestückung	„ 3,—
Röhrenersatz: 034s, 034s, 134s	„ 17,50
Penthode 164s	„ 10,50



1/5

1/5 **Tekade - Diplomat**, ein Einkreis-Zweiröhren-Empf. mit Kurzwellen; verblüffende Trennschärfe durch optimal dimensionierten Antennenwähler u. eingeb. Sperrkreis; Vollsichtskala mit blendungsfreier Flutdurchleuchtung; Dreiwellenbereich: Kurz-, Rundfunk- u. Langwellen, 18—50, 200—600, 800—2000 m.

Wechselstrom einschl. Röhren RM 156,50
Röhrenersatz: 1284, 1374 d, Gl. 1064 „ 33,50

Gleichstrom einschl. Röhren „ 160,50
Röhrenersatz: 1884, 1823 d „ 31,50



1/6

1/6 **Staffurt LW 34**, ein Einkreis-Dreiröhren-Empfänger mit dynam. Lautsprecher u. Kurzwellenteil; Wellenbereich: 15—70, 200—2000 m; eingeb. Sperrkreis; Vollsicht-Skala; in vornehmem Eichenholzgehäuse mit Nußbaumeinlage.

Nur mit eingebaut. dynam. Lautsprecher

Wechselstrom einschl. Röhren RM 169,—
Röhrenersatz: 2×904, 164, Gl. 1064 „ 31,—

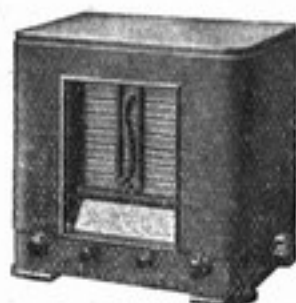


1/7

1/7 **AEG-Geadox 34**, ein Zweiröhren-Einkreisempfänger mit eingebautem dynam. Lautsprecher in Edelholzgehäuse; beleuchtete Stations-Skala mit 42 Sendernamen; eingebauter Sperrkreis; eingebaute Lichtantenne; einfache Umschaltung auf 3 Wellenbereiche: 19—51, 200—600, 800—2000 m; Geradeausschaltung mit hochverstärkender audion- u. transformatorgekopp. Kraft-Endstufe; 2 Watt Ausgangsleistung; für elektr. Schallplattenwiedergabe eingerichtet; hohe Trennschärfe u. große Verstärkung ermöglichen schon mit diesem Gerät weitgehenden Fernempfang; Anschlußmöglichkeit für zweiten Lautsprecher ist bei der Wechselstrom-Ausführung vorgesehen.

Wechselstrom einschl. Röhren RM 159,—
Röhrenersatz: 914, 1374 d, Gl. 554 „ 28,50

Gleichstrom einschl. Röhren „ 167,—
Röhrenersatz: 1884, 1823 d „ 31,50



1/8

1/8 **Sachsenwerk-Olympia-Rekord**, ein Zweiröhren-Einkreis-Empfänger m. Sperrkreis; durch Schaltstrick in einen Zweikreiser zu verwandeln; ein Gerät, das an Leistung den Standardtyp des Einkreisers bei weitem übertrifft; Aufbau unter Verwendung bester keramischer Isolierstoffe; mit hochempfindl. Kurzwellenteil; formvollendetes Holzgehäuse mit übersichtlicher, eindeutiger Stations-Skala; voll-dynamischer Lautsprecher.

Wechselstrom einschl. Röhren:

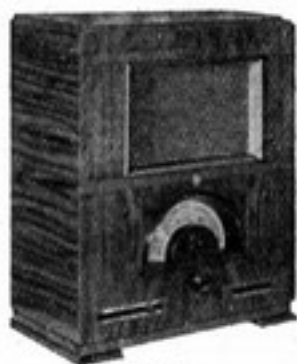
mit Kurzwellenteil RM 157,50
ohne Kurzwellenteil „ 149,50

Röhrenersatz: 1284, 1374 d, Gl. 1064 „ 33,50



1/9

1/9 **Loewe-Ratsherr**, ein Zweistufen-Einkreis-Empfänger; arbeitet m. Schirmgitter-Audion- u. Endpenthod-Stufen; umschaltbar auf zwei Wellenbereiche: 200 bis 600 u. 700—2000 m; verlustarme Eisenkernspulen; umschaltbarer Siebkreis mit Eisenkernspulen; beleuchtete Großskala; dynamischer Lautsprecher mit regulierbarer Tonblende; Sprechleistung ca. 2½ Watt;



1/10

Anschluß für Schallplattenübertragung und zweiten Lautsprecher. Ein Gerät für Gleich- u. Wechselstrom umschaltbar von 100—230 Volt; mit indirekt geheizter Allstromröhre.

Wechselstrom einschl. Röhren RM 160,—
 Gleichstrom einschl. Röhren „ 165,—
 Allstromausführung einschl. Röhren „ 175,—
 Röhrenersatz: Loewe WG 34,
 Gl. Loewe 26 NG „ 31,75



1/11

1/10 **Telefunken - Kurier**, ein neuer preiswerter Allwellen-Empfänger; klangschön u. lautstark; auch auf Kurzwelle; mit Lautstärkeregl. u. leicht bedienbarem Sperrkreis; dynamischem Lautsprecher; 2 Watt Endleistung; bei Tonabnehmeranschluß automatische Erdung der Antenne; mit Kurzwellenteil.

Wechselstrom einschl. Röhren RM 159,—
 Röhrenersatz: 914, 1374 d, Gl. 564 „ 28,50
 Gleichstrom einschl. Röhren „ 167,—
 Röhrenersatz: 1884, 1823 d „ 31,50

1/11 **Owin-„Passat“**, ein Einkreis-Zweiröhren-Empfänger; umschaltbar auf 3 Wellenbereiche: 20—50, 200 bis 600, 1000—2000 m; 3 Watt Endleistung; dynam. Lautsprecher; Doppelsperrkreis; Kombinationsschalter; Skala mit 4 Kontrolllampen; hochglanzpoliertes Nußbaumgehäuse.

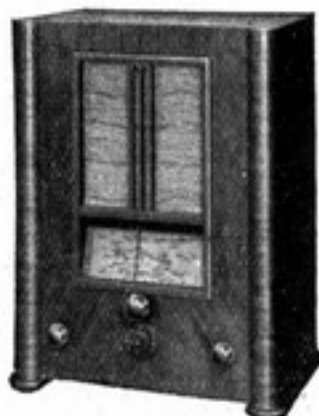
Wechselstrom einschl. Röhren RM 168,50
 Röhrenersatz: 1284, 964, Gl. 1964 „ 33,50
 Gleichstrom einschl. Röhren „ 168,50
 Röhrenersatz: 1884, 1823 d „ 31,50



1/12

1/12 **Roland-Brandt „Columbus“**, ein Einkreis-Zweiröhren-Empfänger, kombiniert mit einem erstklass. neuartigen Lautsprecher für den Empfang mittlerer u. langer Wellen; hochglanzpoliertes Mahagoni-Preßstoffgehäuse; beleuchtete, pultförmig eingelassene, geeichte Großsicht-Lichtblenden-Skala mit zwei getrennten Wellenbereichen; enthält in übersichtlicher Anordnung die maßgebenden Sendestationen.

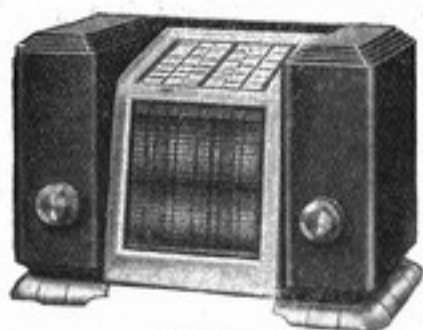
(Type 107) Wechselstrom einschl. Röhren RM 136,—
 Röhrenersatz: 1284, 164, Gl. 564 „ 29,—
 (Type 112) Gleichstrom einschl. Röhren „ 143,50
 Röhrenersatz: 1884, 1823 d „ 31,50
 Mehrpreis für Ultra-Sperrkreis „ 5,—



1/13

1/13 **Mende 156**, ein Einkreis-Zweiröhren-Empfänger in neuartiger Eingangsschaltung; dopp. Entbrummung; grob u. fein regulierbare Antennenkopplung; Sperrkreis; Tonblende; mit der neuen übersichtlichen „abc“-Skala.

Wechselstrom einschl. Röhren RM 156,—
 Röhrenersatz: 1284, 964, Gl. 1064 „ 33,50



1/14

1/14 **Lumophon-Markgraf**, ein Einkreis-Zweiröhren-Empfänger mit Flutlicht-Skala; Reflexschaltung; kombinierte Ton- u. Störblende; permanent-dynamischer Lautsprecher (Oerstfit-Magnet); kein Röhrengleichrichter, sondern moderner Trockengleichrichter.

Wechselstrom einschl. Röhren RM 145,—
 Röhrenersatz: 914, 1374 d „ 28,—
 Gleichstrom einschl. Röhren „ 157,—
 Röhrenersatz: 1814, BL 2 „ 30,—
 Mehrpreis für Sperrkreis „ 5,—



1/15

1/15 **Graetzer-Aeropilot**, ein Einkreis-Zweiröhren-Empfänger mit Hochfrequenz-Eisenkernspulen; Kurzw.-bereich; Sperrkreis; Tonblende; Schallplattenanschl.; im hochglanzpolierten Nußbaumgehäuse.

Wechselstrom einschl. Röhren RM 169,—
 Röhrenersatz: 1284, 964, Gl. 1064 „ 33,50

1/16 **Graetzer 35 GS**, ein moderner Einkreis-Zweiröhren-Empfänger speziell für Gleichstr.; Kurzwellenteil; Sperrkreis; mit automatisch sich einschaltender Lichtantenne; vollständ. Brummfreiheit auch an Quecksilberdampf-Gleichrichternetzen; mehrfarbige Großsicht-Skala; in hochglanzpoliertem Nußbaumgehäuse.

Gleichstrom einschl. Röhren RM 169,50
 Röhrenersatz: 1884, BL 2 „ 34,50



1/17

1/17 **N & K-Nordmark**, ein Zweiröhren-Bandfilter-Empfänger mit Kurzwellenteil; Präzisions-Zweifach-Kondensator; Calit-Isolation; Variable Antennenan-kopplung f. Bandfilter- u. Direktempfang; Wellenschalter mit Edelmetallkontakten u. zuverlässiger Kugelschaltung; eingebaut. Netzerde; Anschluß für zweiten Lautsprecher; Schallplattenübertragung; in formschön. Holzgehäuse; Vollsichtskala; Programmlelampe; voll-dynamischer Lautsprecher; kontinuierliche Tonblende.

Wechselstrom einschl. Röhren RM 158,—
 Mehrpreis für passenden Sperrkreis „ 5,—
 Röhrenersatz: 1284, 964, Gl. 1064 „ 33,50



1/18

1/18 **Braun-Trumpf**, ein Einkreis-Zweiröhren-Empfänger; größtmögliche Trennschärfe durch Ultra-Ferros-pulen; 3 Wellenbereiche; besonders hohe Kurzwellenleistung; eingeb. Sperrkreis; völdynam. Lautsprecher; Sprechleistung ca. 3 Watt.

Wechselstrom einschl. Röhren:
 mit Kurzwellen, im Edelholzgehäuse . RM 167,50
 ohne Kurzwellen, im Bakelitgehäuse . . „ 159,50
 Röhrenersatz: 1284, 964, Gl. 1064 „ 33,50

Gleichstrom einschl. Röhren:
 mit Kurzwellen, im Edelholzgehäuse „ 172,50
 ohne Kurzwellen, im Bakelitgehäuse „ 165,50
 Röhrenersatz: 1884, Bl. 2 „ 34,50



1/19

1/19 **Grassmann - Togo**, Zweirohr-Einkreis-Empfänger mit Ferrocart-Spulen-System; 2-Farben-Band-Skala mit Präzisionsantrieb; 2 Wellenbereiche: 200—600, 1000—2000 m; Ferrocart-Sperrkreis; Präzis.-Luftdrehkondensator m. Calit-Isolation; Brummpotentiometer; automat. Netzspannungswähler mit Feinsicherung; automat. Lichtantenne; kombinierter Wellen- u. Antennenschalter; automat. Schalter für wahlweise Verwendung eines oder zweier Lautsprecher; Schallpl.-verstärker; volldynam. Speziallautsprecher; Tonbl.; unverzerrte Sprechleistung ca. 2,5 Watt.

Wechselstrom einschl. Röhren RM 148,50
Röhrenersatz: 1284, 964, Gl. 1064 „ 33,50



1/20

1/20 **Seibt-Tannenberg**, Einkreis-Zweiröhren-Empfänger für Kurzwellenempfang; neuartige beleuchtete Orthoplanskala; Tonblende; fein unterteilte Antennenkopplung; Lichtnetzantenne; Sperrkreis für Mittel- u. Langwellen; eingeb. abschaltbarer dynam. Lautsprecher; ein zweiter (magnetischer) Lautsprecher kann angeschlossen werden; Endleistung 3 Watt; Edelholzgehäuse.

Wechselstrom einschl. Röhren RM 164,50
Röhrenersatz: 1284, 964, Gl. 1064 „ 33,50



1/21

Gleichstrom einschl. Röhren „ 167,50
Röhrenersatz: 1884, 1823 d „ 31,50
Mehrpreis für Sperrkreis „ 5,—

1/21 **Siemens 26**, ein Zweiröhren-Empfänger mit Kurzwellenteil; übersichtl. u. geeichte Länderbandskala; eingeb. Sperrkreis; elektrodynamischer Lautsprecher; Lautstärkenregler; große Empfangsempfindlichkeit.

Wechselstrom einschl. Röhren RM 159,—
Röhrenersatz: 914, 1374 d, Gl. 564 „ 28,50



1/22

Gleichstrom einschl. Röhren „ 167,—
Röhrenersatz: 1884, 1823 d „ 31,50

1/22 **Schaub-Bali 35**, ein 1½-Kreis-Zweiröhren-Empfänger mit Kurzwellenteil, 3 Wellenbereiche: 18—55, 200—2000 m; große mattsilberne Vollsichtskala; Lautstärkenregler; Antennenanpassung; kombinierter Wellen-, Netz- u. Phonoschalter; Sperrkreis; dynam. Lautsprecher; Anschlußmöglichkeit für einen zweiten dynamischen Lautsprecher.

Wechselstrom einschl. Röhren RM 169,—
Röhrenersatz: 1284, 964, Gl. 1964 „ 33,50



1/23

Gleichstrom einschl. Röhren „ 173,—
Röhreners.: 1818, 1823d, Osram-Regelrohr „ 37,50

1/23 **Emud-Ulm**, ein Zweiröhren-Empfänger mit Ultraschwingungskreis, Kurzwellenteil; Vollsichtskala, eingebaute Lichtantenne; Netzstördrossel; Tonblende; Entbrummer; Phonoanschluß; einsetzb. Sperrkreis; Anschluß für zweiten Lautsprecher; in vornehmem Edelholzgehäuse.

Wechselstrom einschl. Röhren RM 163,—
Röhrenersatz: 1284, 964, Gl. 1064 „ 33,50

Gleichstrom einschl. Röhren „ 175,—
Röhrenersatz: 1884, B1 2 „ 34,50



1/24

- 1/24 **Detewe-Europa 124 W**, ein Einkreis-Zweiröhren-Schirmgitter-Empfänger m. volldynam. Lautsprecher; transparent beleuchtete Großsichtskala; 3 Wellenbereiche: 20—60, 200—600, 800—2000 m; 2,8 Watt Endleistung; verlustfreie Kondensatoren u. Spulen; verzerrungsfreie Lautstärkenregulierung; Anschlußmöglichkeit für weitere Lautsprecher; eingebauter Sperrkreis; formschönes Nußbaumgehäuse.

Wechselstrom einschl. Röhren RM 163,50
Röhrenersatz: 1264, 1374 d, Gl. 1064 33,50



1/25

- 1/25 **Telag-Lotse**, ein Zweiröhren-Hochleistungsempf. mit 5 Wellenbereichen; Linear-Vollsicht-Leuchtskala; Schattenzeiger für 2 Kurzwellen-, 2 Mittelwellen- u. 1 Langwellenbereich, also 5 Bereiche innerhalb 18—2000 m; eingebauter Sperrkreis für Mittel- u. Langwellen; Spez.-Luftdrehkondensator m. getrenntem Kurzwellen-Aggregat; verlustfreies Isolationsmaterial u. Verwendung von Hochfrequenz-Eisenkernspulen für Abstimm- u. Sperrkreis; eingebaut. volldynam. Kraftlautsprecher; Edelholzgehäuse; nur mit Kurzwellenteil lieferbar.

Wechselstrom einschl. Röhren RM 163,50
Röhrenersatz: 1284, 1374 d, Gl. 1064 33,50
Gleichstrom einschl. Röhren „ 169,50
Röhrenersatz: 1884, BL 2 „ 34,50

B. Geradeaus-Zweikreis-Empfänger

Sicheren Fernempfang bei guter Trennung auch am Tage gestatten diese Geräte. Teils sind es Zwei- teils Dreiröhren-Empfänger. Neu ist bei den Schaltungen der getrennt arbeitende Gleichrichter (Duodiode). Die Duodiode wird nicht als Empfangsrohr mitgezählt. Sie gestattet besonders betriebssicheren Aufbau und ermöglicht gleichzeitig außerordentlich gute Klangwiedergabe. Die Geräte sind nur mit dynamischen Lautsprechern ausgerüstet. Häufig werden Reflexschaltungen angewandt, die die Empfindlichkeit (Fernempfangsleistung) steigern, ohne den Preis des Gerätes erheblich zu erhöhen. Man findet vielseitigen Komfort in dieser Klasse: Tonblenden, automatische Lichtantennen, abschaltbare Lautsprecher und vor allen Dingen Schwundausgleich. Besondere Aufmerksamkeit ist den Skalen gewidmet worden. Durchweg kommen Großsichtskalen zur Anwendung, die manchmal sogar über dem Lautsprecher angeordnet sind. Ausreichende Trennschärfe bei reichhaltigem Fernprogramm und beste Tonwiedergabe sind die Merkmale dieser Apparateklasse.

Bei Bestellungen empfiehlt sich stets die Angabe der vorhandenen Stromart und Netzspannung. Ferner kann man viele Typen wahlweise mit oder ohne Kurzwellenteil erhalten.



1/26

- 1/26 **Sachsenwerk - Olympia - Reflex**, ein Zweiröhren-Zweikreis-Empfänger; trennscharf; leistungsfähig; m. bester Ausnutzung der Empfangsröhren durch Anwendung des Reflex-Prinzipes; ein Gerät m. großer Reichweite auch am Tage, durch Hochfrequenzverstärkung; verzerrungsfreie Gleichrichtung mit Duodiode; Präzis.-Luftdrehkondensatoren; Hochfrequenzspulen mit Spez.-Eisenkern; übersichtliche Skala mit nach ABC-Gruppen geordneten Sendernamen, daher schnellste Auffindung u. Einstellung von Stationen; Nußbaumgehäuse; volldynam. Lautsprecher; im allgemeinen wird für dieses hochwertige Gerät kein



1/27

Sperrkreis benötigt; für besonders schwierige Fälle ist ein Einstecksperrkreis lieferbar.

Wechselstrom einschl. Röhren:
 mit Kurzwellenteil RM 210,—
 ohne Kurzwellenteil 200,—
 Röhrenersatz: 1284, (AB 1), 1374 d, Gl. 1064 „ 38,—

Gleichstrom einschl. Röhren:
 mit Kurzwellenteil „ 215,—
 ohne Kurzwellenteil „ 205,—
 Röhrenersatz: 1884, (BB 1), 1823 d „ 36,—
 Mehrpreis für einsteckbaren Sperrkreis „ 6,50

1/27 **Owin-„Jubilar“**, ein Zweikreis-Zweiröhren-Empfänger mit Hochfrequenzstufe und Doppelverstärkung; Fadingausgleich; Wellenbereiche: 200—600, 1000—2000 m; 3 Watt Endleistung; dynam. Lautsprecher; Tonbl.

Wechselstrom einschl. Röhren RM 199,50
 Röhrenersatz: 1834, (AB 1), 964, Gl. 1064 „ 39,50
 Mehrpreis für eingeb. Doppelsperrkreis „ 5,—

Gleichstrom einschl. Röhren „ 202,50
 Röhrenersatz: 1234, (BB 1), 1823 d „ 37,50
 Mehrpreis für eingeb. Doppelsperrkreis „ 5,—

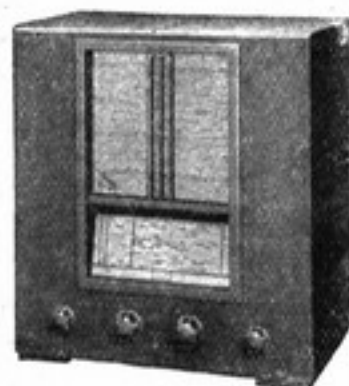


1/28

1/28 **Roland-Brandt Columbus**, ein Zweikreis-Zweiröhren-Empfänger; 3 Wellenbereiche; Kurzwellen; mit pultförmig. Großsicht-Lichtblenden-Skala; Preßstoffgehäuse modernsten Stils; mit eingeb. dynam. Lautsprecher; verlustfreie Einzelteile; Ultra-Steilkreis-Spulen; kontinuierliche Lautstärkenregulierung auch bei der Schallplattenübertragung; 3 Watt Endleistung.

(Type 170) Wechselstrom einschl. Röhren RM 208,—
 Röhrenersatz: 1294, 964, (AB 1), Gl. 1064 „ 38,—

(Type 175) Gleichstrom einschl. Röhren „ 214,—
 Röhrenersatz: 1894, BL 2, (BB 1) „ 39,—



1/29

1/29 **Mende 210**, ein Zweikreis-Zweiröhren-Empfänger in Reflexschaltung; Spezial-Hochfrequenz-Eisenspulen; Trolitul-Isolierung; Lautstärkenregulierung mittels Differentialkondensators; Differential-Rückkopplung; Allwellensperrkreis, welcher bei Nichtgebrauch abgeschaltet werden kann; mit der „abc“-Skala.

Wechselstrom einschl. Röhren RM 216,—
 Röhrenersatz: 1294, (AB 1), 1374 d, Gl. 1064 „ 38,—

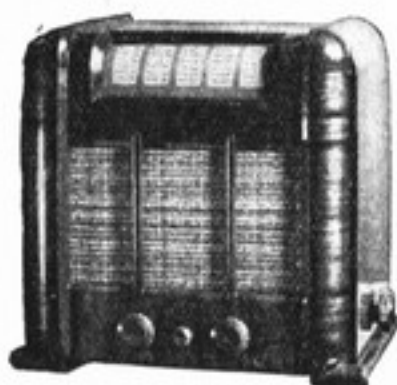
Gleichstrom einschl. Röhren „ 218,—
 Röhrenersatz: 1894, (BB 1), BL 2 „ 39,—



1/30

1/30 **Wega-Schiller**, ein Zweikreis-Zweiröhren-Hexoden-Empfänger; durch die Bestückung mit den modernsten Röhren wird erreicht, daß die Hexode zur Hoch- u. Niederfrequenzverstärkung voll ausgenutzt wird; Einknopfbedienung mit praktisch konstanter Rückkopplung; Hochfrequ.-Eisenspulen u. Calif-Isolation; Tonblende; große übersichtl. Stations-Skala; voll-dynam. Lautsprecher; in formschön. Edelholzgehäuse.

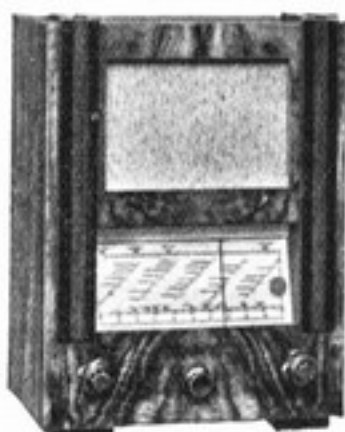
Wechselstrom einschl. Röhren RM 199,50
 Mehrpreis für Sperrkreis „ 5,—
 Röhrenersatz: 1224, (AB 1), 964, Gl. 1064 „ 39,50



1/31

1/31 **Lumophon-Burggraf**, ein Zweikreis-Zweiröhren-Empfänger in Kunstschaltung; dreifach ausgenutzte Röhre; Vollsicht-Farbenskala; Lautsprecher unter der Skala; Hochfrequenz-Eisenspulen; Calit-Isolation; vierstufige Tonblende; in formschönem Edelholzgeh.: Wechselstromtype mit volldynam., Gleichstromtype mit permanentdynam. Lautsprecher.

Wechselstrom einschl. Röhren RM 195,—
 Röhrenersatz: 1234, 964, Gl. 1064 „ 35,—
 Gleichstrom einschl. Röhren „ 201,—
 Röhrenersatz: 1834, BL 2 „ 36,—
 Mehrpreis für Sperrkreis „ 5,—



1/32

1/32 **Schaleco-04**, ein Zweikreis-Zweiröhren-Empfänger mit Kurzwellenbereich; Wellenbereiche: 17—51, 200 bis 600, 700—2000 m; übersichtl. Goldskala mit ca. 50 Sendernamen, Metereichung und 100^o-Teilung; dynamischer Lautsprecher; Edelholzgehäuse.

Wechselstrom einschl. Röhren RM 191,50
 Röhrenersatz: 914, 1374 d, Gl. 1064 „ 29,—
 Gleichstrom einschl. Röhren „ 194,50
 Röhrenersatz: 1814, 1823 d „ 27,—

1/33 **Saba-230 WL**, ein Zweikreis-Zweiröhren-Empfänger in Spezial-Reflexschaltung; Tonblende; Rückkopplung; Lautstärkenregler; Wellenbereich: 200—600, 800—2000 m; mit Doppel-Parabol-Dynamik-Lautsprecher (Ellipsenform); nur für Wechselstrom.

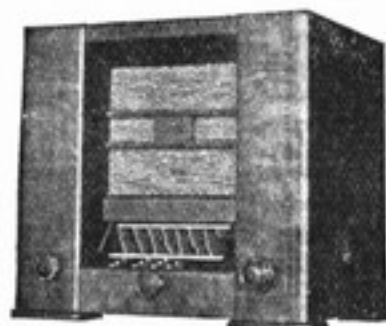
Im Preßstoffgehäuse einschl. Röhren RM 198,—
 Im Edelholzgehäuse einschl. Röhren „ 208,—
 Röhrenersatz: 1284, (AB 1), 964, Gl. 1064 „ 38,—



1/33

1/35 **Körting Trixor**, ein Zweiröhren-Zweikreiser mit Kurzwellen; neuartige Wendeschaltung u. Entdämpfung mit Elektronenkopplung; Synchrolux-Skala mit zwangsläufiger Blickführung; große Senderauswahl; überrasch. Trennschärfe; Lautstärkenregler; autom. Uebersteuerungssperre; automat. Lichtantenne mit neuartigem Antennenschloß; aufsteckb. Sperrkreis; abschaltbarer dynam. Lautsprecher; Edelholzgehäuse.

Wechselstrom einschl. Röhren RM 209,50
 Röhrenersatz: 1234, 964, (AB 1), Gl. 1064 „ 39,50
 Gleichstrom einschl. Röhren „ 219,50
 Röhrenersatz: 1834, BL 2, (BB 1) „ 40,50
 Mehrpreis für zusätzl. Duriperm-Sperrkr. „ 4,50



1/36

1/36 **Nora-Rienzi**, ein Zweikreis-Zweiröhren-Reflex-Empfänger; mit eingeb. dynam. Lautsprecher; strahlfreie Schaltung; große u. übersichtl. Schwarz-Weiß-Skala; Wellenbereiche: 200—2000 m; verlustarme Spulen aus Hochfrequenzlitze u. Hochfrequenzeisen; Tonblende; verlustarmer Sperrkreis; Anschlußmöglichkeit für weitere Lautsprecher u. Abschaltvorrichtung für den eingeb. Lautsprecher.

Wechselstrom einschl. Röhren u. Sperrkr. RM 208,—
 Röhrenersatz: 1284, (AB 1), 964, Gl. 1064 „ 38,—
 Gleichstrom einschl. Röhren u. Sperrkreis „ 211,—
 Röhrenersatz: 1884, (BB 1), 1823 d „ 36,—

Nora-Rienzi im Preßgehäuse, jedoch ohne Sperrkreis.

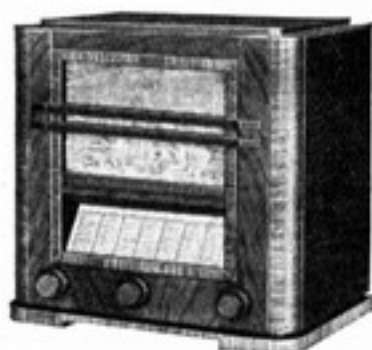
Für Wechselstrom RM 198,—
 Für Gleichstrom „ 201,—



1/37

1/37 Lorenz-Reflex, ein Zweikreis-Zweiröhren-Reflex-Empfänger, mit Synchron-Leuchtskala mit automat. Farben-Lichtwechsel für 3 Wellenbereiche: 18—60, 200 bis 600, 800—2000 m; eingeb. Sperrkreis; variable Klangfarbeneinstellung; eingeb. voll-dynam. Kraftlautsprecher; Anschluß für zweiten Lautsprecher; Erhöhte Leistung durch Verwendung von verlustarmen Isolationsmaterial u. von Abstimmspulen mit Hochfrequenz-Eisenkern; Edelholzgehäuse.

Wechselstrom einschl. Röhren:
 mit Kurzwellenteil RM 213,—
 ohne Kurzwellenteil „ 203,—
 Röhrenersatz: 1284, 964, (AB 1), Gl. 1064 „ 38,—
 Gleichstrom, nur mit Kurzwellenteil . . . „ 219,—
 Röhrenersatz: 1884, BL 2, (BB 1) . . . „ 39,—



1/46

1/46 Selbst-Skagerrak, Zweikreis-Dreiröhren-Empfänger ohne Kurzwellenbereich; große Trennschärfe; hohe Empfindlichkeit durch Siruferspulen; hochfrequente Lautstärkeregelung; Rückkopplung; Sperrkreis für Mittel- u. Langwellenbereich; Tonblende; Grammophonanschluß; Endleistung 3 Watt; Edelholzgehäuse.

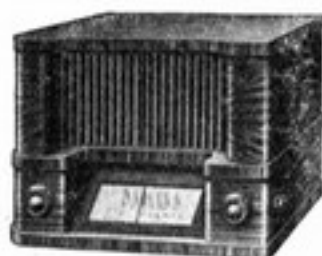
Wechselstrom einschl. Röhren RM 225,—
 Röhrenersatz: 1294, 1264, 964, Gl. 1064 . . . „ 47,—
 Mehrpreis für Sperrkreis „ 5,—



1/47

1/47 Owin-„Weltklang“, ein Zweikreis-Dreiröhren-Empfänger; 3 Wellenbereiche: 20—50, 200—600, 1000 bis 2000 m; 3 Watt Endleistung; dynam. Lautsprecher; moderne Skala mit 4 Kontrollampen; Tonblende; hochglanzpoliertes Nußbaumgehäuse; Doppelsperrkr.

Wechselstrom einschl. Röhren RM 238,50
 Röhrenersatz: 1294, 1284, 964, Gl. 1064 . . . „ 47,—
 Gleichstrom einschl. Röhren „ 242,—
 Röhrenersatz: 1894, 1884, 1823 d „ 47,—



1/48

1/48 Loewe-Bürgermeister, ein Dreistufen-Zweikreis-Schirmgitter-Empfänger; arbeitet mit Hf.-Pentoden-, Schirmgitter-Audion- und Endpentoden-Stufen, umschaltbar auf 2 Wellenbereiche: 200—600, 700—2000 Meter; verlustarme Eisenkernspulen; eingebaut. Siebkreis für Mittel- u. Langwellen; beleuchtete Großskala, abschaltbar dynam. Lautsprecher; Sprechleistung ca. 2½ Watt; Anschluß für Schallplattenübertragung u. zweiten Lautsprecher. Ein Gerät für Gleich- u. Wechselstrom umschaltbar von 100—230 V., mit indirekt geheizter Allstromröhre.

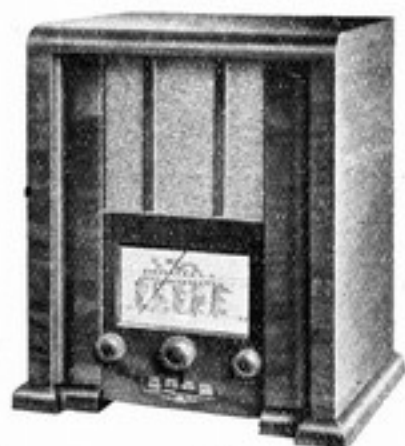
Wechselstrom einschl. Röhren RM 227,—
 Gleichstrom einschl. Röhren „ 232,—
 Allstromausführung einschl. Röhren . . . „ 237,—
 Röhrenersatz: Loewe WG 37, Gl. Loewe
 26 NG „ 35,—



1/49

1/49 **Wega-Stuttgart**, ein Zweikreis-Dreiröhren-Empfänger mit der neuen „Schnell-Skala“, die völlige automat., eindeutige Sendereinstellung ohne Bedienung eines Wellenschalters ermöglicht; 3 Wellenbereiche: 19—2000 m; mit verschiedenfarbiger Durchleuchtung; Tonblende; Hochfrequenz-Eisen-Sperrkreis; volldyn. Lautsprecher; automat. Lichtantenne; in elegantem poliertem Nußbaumgehäuse.

Wechselstrom einschl. Röhren u. Sperrkr. RM 237,—
Röhrenersatz: 1294, 1284, 964, Gl. 1064 . . . 47,—



1/51

1/51 **N & K-Torpedo**, ein Dreiröhren-Zweifach-Bandfilter-Geradeaus-Empfänger; m. Präzisions-Vierfach-Drehkondensator; verlustarme Calit-Isolation; stetig veränderbare Eingangskopplung u. dadurch einstellbare Bandbreite; Wellenschalter m. Edelmetallkontakten u. besond. zuverläss. Kugelschaltung; kontinuierliche Tonblende; Anschluß für zweiten Lautsprecher; Ueberblendungsmöglichkeit v. Schallplatte u. Radio; Vollsichtskala kombiniert, mit jedem Irrtum ausschließender präziser Fensterablesung; Programmleuchtebeleuchtung; volldynam. Lautsprecher; gediegenes, formschönes Edelholzgehäuse.

Wechselstrom einschl. Röhren . . . RM 248,—
Röhrenersatz: 1294, 1284, 964, Gl. 1064 . . . 47,—

C. Geradeaus-Groß-Empfänger

Verhältnismäßig wenige Geräte findet man in der Klasse der Drei- und Mehrkreis-Empfänger. Große Fernempfangsleistung, große Kraftreserve und besonders vollendete Klangqualität zeichnen diese Geräte aus. Schwundausgleich sorgt automatisch für gleichbleibende Lautstärke. Es sind Musikempfänger, deren Wiedergabe auch die geschultesten Ohren befriedigen wird. Die abgegebene Schalleistung schwankt zwischen $2\frac{1}{2}$ —3 Watt. Selbst in größeren Räumen können derartige Empfänger aufgestellt werden.

Bei Bestellungen empfiehlt sich die Angabe der vorhandenen Stromart und der Stromspannung.



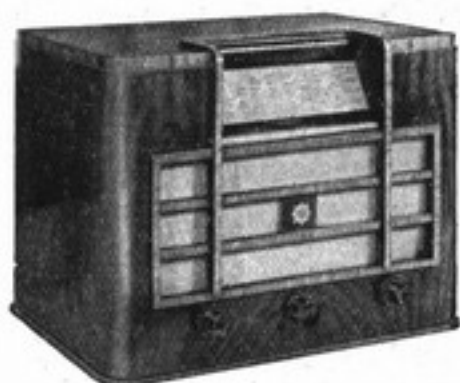
1/63

1/62 **Saba-Synchron-Selektiv**, ein Dreikreis-Dreiröhren-Geradeausempfänger; allerhöchste Qualität; Wellenbereiche: 200—600, 800—2000 m; Tonblende; eine ganz neu entwick. Type mit eingeb. Doppel-Parabol-Dynamik-Lautspr. (Ellipsenform); nur f. Wechselstr.

Im Preßstoffgehäuse einschl. Röhren . . . RM 235,—
Im Edelholzgehäuse einschl. Röhren . . . „ 245,—
Röhrenersatz: 2×1284, 964, Gl. 1064 . . . 47,—

1/63 **Owin-„Weltenbummler“**, ein Dreikreis-Vierröhren-Empfänger; zwei Fading-Hexoden, Binode u. 3 Watt Endrohr; automat. Fadingausgleich; Wellenwage zum lautlosen Suchen u. genauen Einstellen; Tonblende; mod. Skala mit Kontrolllampen; hochglanzpoliertes Nußbaumgehäuse.

Wechselstrom einschl. Röhren . . . RM 289,—
Röhrenersatz: 1234, 1234, 1254, 964, Gl. 1064 . . . 64,—



1/65

1/65 **Telefunken 348**, ein Dreikreiser für Wechsel- od. Gleichstrom von außerordentlicher Trennschärfe und Empfindlichkeit; das Gehäuse aus edel gemasertem Nußbaum trägt die Skala oben; Schwundausgleich (bei Wechselstrom), elektrodynamischer Lautsprech.

Wechselstrom einschl. Röhren RM 284,—
Röhrenersatz: 1234, 1234, 914, (AB1), 1374d,
Gl. 1064 „ 63,50

Gleichstrom einschl. Röhren „ 284,—
Röhrenersatz: 1819, 1819, 1814, 1823 d „ 58,—

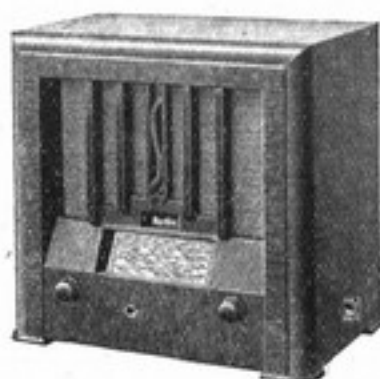
1/66 **Mende-Ultra-Selektiv 450**, ein Fünfkreis-Fünfröhr.-Geradeaus-Bandfilter-Empfänger mit Fadingkompensation; erstklassig in der Wiedergabe durch modernsten Lautsprecher; Anschlußmöglichkeit für zweiten Lautsprecher; ein selektiver Geradeausempf.

Wechselstrom einschl. Röhren RM 450,—
Röhrenersatz: 3×1264, 1204, 1374 d, 1004,
Gl. 1064 „ 80,—

D. Klein-Superhet-Empfänger

Der Dreiröhren-Kleinsuper des letzten Jahres ist jetzt vervollkommenet worden. Man findet stark verbesserte Tonqualität. Außerdem ist die Zwischenfrequenzwelle günstiger gewählt worden, so daß die Trennschärfe in allen Wellenbereichen gleichmäßig gut ist. Die soliden Durchkonstruktionen unter Verwendung der modernsten Baustoffe haben hier Apparate geschaffen, die allen starken europäischen Sendern gewachsen sind. Die Trennschärfe erreicht den möglichen Höchstwert von 9 kHz, wobei man kaum eine Beeinträchtigung der Klanggüte verspürt.

Bei Bestellungen empfiehlt sich Angabe der vorhandenen Stromart und der Netzspannung. Viele dieser Kleinsuper sind nur für Wechselstrom lieferbar. Bei einigen hat man die Auswahl zwischen der Type mit und der ohne Kurzwellenteil.



1/74

1/74 **Sachsenwerk - Olympia - Super**, ein Dreiröhren-Super von Format mit moderner Mischrohrschtaltung; hohe Tagesempfindlichkeit; trennscharf durch präzisen Aufbau und Verwendung nur hochwertiger Baustoffe mit den besten elektrischen Eigenschaften; Hochfrequenzspulen mit Spezial-Eisenkern; festeingestellte Rückkopplung von großer Stabilität; Uebersichtliche Großflächen-Skala u. außerdem Kino-Skala, die den jeweils eingestellten Sender, auf einer Mattscheibe, eindeutig in großer Lichtschrift meldet; künstlerisch hochentwickeltes Nußbaumgehäuse mit dynam. Lautsprecher; ohne Kurzwellenteil.

Wechselstrom einschl. Röhren RM 255,—
Röhrenersatz: ACH1, 1284, 1374 d, Gl. 1064 „ 51,50



1/75

1/75 **Telefunken-Super „Nauen in Edelmholz“**, mit vielen technischen Neuerungen: einer neuen Sperrschaltung, ein. Zwischenfrequenz-Schutzkreis u. Hochleistungs-Pentoden; besonders große Verstärkung auch im Kurzwellenbereich.

Wechselstrom: Telefunken-Super mit Kurzwellenteil, einschl. Röhren RM 240,—
Röhrenersatz: 1284, 1234, 1374 d, Gl. 1064 „ 47,—



1/77

1/77 **Mende-Super 248**, ein Vierkreis-Dreiröhren-Super ohne Kurzwellenteil; arbeitet ohne Pfeiftöne trotz stärkster Ortssender; Sperrkreis; Lautstärkenregulierung mittels Differentialkondensators; Tonblende, „abc“-Skala.

Wechselstrom einschl. Röhren RM 248,—
Röhrenersatz: 1284, 1284, 1374 d, Gl. 1064 „ 47,—



1/78

1/78 **Imperial 35 W**, ein Dreiröhren-Kleinsuperhet mit dynam. Lautsprecher; Wellenbereich: 200—2000 m; absol. Einknopfbedienung; hohe Trennschärfe durch Bandfilter mit Kettenleiter; Klangfarbe-Regulierung; Vollsicht-Skala.

Nur mit eingebaut. dynam. Lautsprecher
Wechselstrom einschl. Röhren RM 252,50
Röhrenersatz: AK 1, 1284, 964, Gl. 1064 „ 51,50



1/79

1/79 **Graetzer-Rheingold-Super**, ein Sechskreis-Dreiröhren-Super mit 2 Bandfiltern aus Hochfrequenz-Eisenspulen zusammengestellt; 9 kHz Trennschärfe; Fading-Regulierung (1:50 000); große übersichtliche Skala; in hochglanzpoliertem Nußbaumgehäuse.

Wechselstrom einschl. Röhren RM 288,—
Röhrenersatz: AK 1, 1294, (AB 1), 964,
Gl. 1064 „ 56,—



1/81

1/80 **Braun-Super 3**, ein Zweikreis-Dreiröhren-Super; 2 Wellenbereiche; absolute Trennschärfe von 9 kHz durch fünf abgestimmte Kreise; Ultra-Ferrosulen; Empfindlichkeitsregler sowie automat. Energiebegrenzung; 3,5 Watt Sprechleistung; automat. Lichtantenne.

Wechselstrom einschl. Röhren RM 253,—
Röhrenersatz: AK 1, 1284, 964, Gl. 1064 „ 51,50
Gleichstrom einschl. Röhren „ 261,—
Röhrenersatz: BCH 1, 1884, BL 2 „ 54,50

1/81 **Seibt-Saarland**, Dreiröhren-Superhet mit Kurzwellenbereich; 2 abstimmbare Kreise; 2 hochwertige Zwischenfrequenzkreise; modernste Eisenspulen zur Erzielung höchster Trennschärfe; Zwischenfrequenz-Störsperre; hohe Empfindlichkeit (ca. 15 Mikrovolt); große Tagesempfangsleistung; Tonblende; Lichtnetzantenne; regulierbare Netzstörsperre; Endleistung 3 Watt; Edelholzgehäuse.

Wechselstrom einschl. Röhren RM 298,50
Röhrenersatz: AK 1, AK 1, (AB 1), 1374 d
Gl. 1064 „ 60,50

1/82 **Grassmann-Tabora II**, ein Dreirohr-Super; Vorselektion, Oszillator u. Zwischenfrequenz-Bandfilter aus Ferrocort; 2-Farben-Band-Skala mit Präzisions-Antrieb; 2 Wellenbereiche: 200—600, 800—2000 m; zweifacher Präzisions-Luftdrehkondensator mit Calit-Isolation; Netzschalter, kombiniert mit Lautstärkenregler; kontinuierliche Tonblende; Brummpotentio-



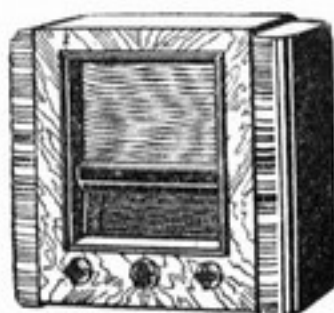
1/82

meter; automat. Lichtantenne; automat. Schalter für wahlweise Verwendung eines oder zweier Lautsprecher; absolute Einknopfbedienung; Schallplattenverstärker; voll-dynam. Speziallautsprecher.

Wechselstrom einschl. Röhren RM 228,—
Röhrenersatz: 2×1284, 964, Gl. 1064 „ 47,—

1/83 **Siemens-36a**, ein leistungsstarker Klein-Super mit dynam. Lautsprecher; große Verstärkung u. hohe Empfangsempfindlichkeit; Kurzwellenteil für Welt-empfang; übersichtl. u. geeichte Länderbandskala.

Wechselstrom einschl. Röhren RM 240,—
Röhrenersatz: 2×1284, 1374 d, Gl. 1064 „ 47,—

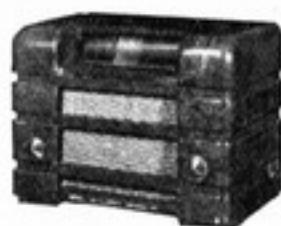


1/83

1/84 **Blaupunkt-Super 3 W 4**, ein Vierkreis-Dreiröhren-Hexoden-Super; Wellenbereich 200—2000 m; Spiegel-frequenzsperre; Abstrahlblende; Selektivschalt. (ver-änderliche Bandbreite); Selektivität ca. 5,7 Neper; Differential-sperre; Leuchtschriftskala, verlustarmer Aufbau; Spulen aus Hochfrequenz-eisen; Tonmodu-lator; in elegantem Bakelit-gehäuse; dyn. Lautsprecher.

Wechselstrom einschl. Röhren RM 248,—
Röhrenersatz: ACH 1, 1284, 964, Gl. 1064 „ 51,50

Gleichstrom einschl. Röhren „ 258,—
Röhrenersatz: BCH 1, 1884, BL 2 „ 54,50



1/84

1/85 **Körting Miros**, ein Dreiröhren-Heimsuper m. op-timal. Schwundausgleich; Reichweite u. Trennschärfe den schwierigsten Empfangsverhältnissen gewachsen; Wirkliche Einknopfbedienung; Synchrolux-Skala mit zwangsläuf. Blickführung; automat. Uebersteuerungs-sperre; rauschfreie Lautstärkenregelung; Klangregl.-Wellenbereiche: 200—600, 750—2000 m; im Edel-holzgehäuse; dynam. Lautsprecher.

Wechselstrom einschl. Röhren RM 252,—
Röhrenersatz: ACH 1, 1284, 964, (AB 1),
Gl. 1064 „ 56,—

Gleichstrom einschl. Röhren „ 264,50
Röhrenersatz: BCH 1, 1884, BI 2, (BB 1) „ 59,—
Mehrpreis für zusätzl. Duriperm-Sperrkr. „ 4,50



1/85

1/86 **Lorenz-Supercelohet-Junior**, ein Dreiröhren-Super-her-Empfänger; Synchron-Leuchtskala mit automat. Farben-Lichtwechsel für 3 Wellenbereiche: 18—60, 200—600, 800—2000 m; hohe Trennschärfe auch im Bereich der Großsender durch 4—5 Abstimmkreise; störungsfreie Zwischenfrequenzwelle; besond. leichte Kurzwellenbedienung durch Feineinstellung u. regu-lierbare, über den ganzen Wellenbereich konstante Rückkopplung; eingeb. voll-dynam. Kraftlautsprecher; Anschluß für zweiten Lautsprecher; variable Klang-farbeneinstellung; elegantes Edelholzgehäuse.

Wechselstrom einschl. Röhren:
mit Kurzwellenteil RM 257,50
ohne Kurzwellenteil „ 247,50
Röhrenersatz: ACH 1, 1284, 1374 d, Gl. 1064 „ 51,50

Gleichstrom, nur mit Kurzwellenteil „ 265,50
Röhrenersatz: BCH 1, 1884, BL 2 „ 54,50
Mehrpreis für einsteckbaren Schutzkreis „ 5,—



1/86

E. Reflex-Superhet-Empfänger

Kunstsaltungen sind in diesem Jahr wieder an der Tagesordnung. Die Reflexsuper steigern die Empfangsleistungen erheblich. Teilweise kommen diese Empfänger den Leistungen der Vierröhren-Geräte ziemlich nahe. Der Komfort ist fast wie bei ganz großen Apparaten ausgebildet. Automatischer Schwundausgleich, Störsperrern, Tonblenden und frequenzgetreue Lautstärkenregler sind meistens vorhanden. Einige Geräte sind mit speziellen Feinheiten ausgerüstet, wobei besonders die Turbinenskala, der Kreiselantrieb und der Kraftmesser zur lautlosen Prüfung der Feldstärke auffallen. Der äußere Aufbau ist stets würdig der Leistung gewählt. Alle Geräte haben eingebauten dynamischen Lautsprecher.

Bei Bestellungen empfiehlt es sich, die vorhandene Stromart und -Spannung anzugeben. Nur bei wenigen Apparaten hat man die Auswahl zwischen der Type mit und der ohne Kurzwellenteil.



1/95



1/96



1/97

1/95 AEG-Super-Geatron 34, Dreiröhren-Superreflex-Empfänger mit eingebaut. dynam. Lautsprecher; im Edelholzgehäuse; Isometrische Skala in bequemer Schräglage mit etwa 100 groß u. tabellarisch aufgedruckten Stationsnamen u. alphabetischem Stationswähler; Skalen-Anstrahler gleichzeitig Leselampe; Einknopfeinstellung; in weiten Grenzen (1:1 Million) wirksamer, frequenzunabhängiger Lautstärkereglere; einstellb. Störsperrere; Klangfarbereglere; Wellenbereich-Umschalter für Kurzwellen- (19 bis 51 m), Mittelwellen- (200—600 m) u. Langwellenempfang (700—2000 m); Schaltung: Ueberlagerungsschaltung mit 2 abstimmbaren Kreisen für Vorselektion u. Oszillator-Erreger (Oktode); 3 Bandfilterkreise in der Zwischenfrequenzstufe (Hexode); Reflexprinzip: Rückführung der Niederfrequenzspannung zur Zwischenfrequenz-Hexode, erhöht Lautstärke und steigert Reichweite; selbständige Lautstärkebegrenzung verhindert Uebersteuerung; Anschlußbuchsen für einen zweiten Lautsprecher bei Wechselstrom-Ausführung.

Wechselstrom einschl. Röhren RM 284,—

Röhrenersatz: ACH 1, 1234, 1374d, Gl. 1064 .. 53,—

Gleichstrom einschl. Röhren „ 289,—

Röhrenersatz: BCH 1, 1834, 1823 d .. 53,—

1/96 Telefunken „Meistersuper“, ein Super auf allen Wellen; mit vierfachem Superschutz; größte Programmauswahl durch 3-Skalen-Fenster; ein Meister der Trennung; ein Meister des Weltempfangs; ein Meister des Klangs. Mit Kurzwellenteil.

Wechselstrom einschl. Röhren RM 284,—

Röhrenersatz: ACH 1, 1234, 1374d, Gl. 1064 .. 53,—

Gleichstrom einschl. Röhren „ 289,—

Röhrenersatz: BCH 1, 1834, 1823 d .. 53,—

1/97 Mende-Reflex-Super 289, ein Sechskreis-Dreiröhren-Super in Reflexschaltung; Fadingausgleich; Zwischenfrequenz-Bandfilter; einstellbare Störsperrere; dreistufige Tonblende; Sperrkreis zum Schutz gegen starke Ortssender; große Empfindlichkeit u. große Trennschärfe; „abc“-Skala; Kurzwellenteil.

Wechselstrom einschl. Röhren RM 289,—

Röhrenersatz: AK 1, 1284, (AB 1), 964,

Gl. 1064 „ 56,—



1/98

- 1/98 **Lumophon-Reichsgraf**, ein Dreiröhren-Superflex-Empfänger; aufgebaut mit hochwertigen Einzelteilen; Hochfrequenz-Eisenspulen; keramische Isolierstoffe; enthält Vorrichtung zum Anbringen einer Fernsteuerung; Fadingregulierung; Krachtöter; Vollsicht-Turbinen-Skala liegt über dem dynam. Lautsprecher. Wechselstr. einschl. Röhren, ohne Kurzw. RM 269,—
 mit Kurzw. „ 279,—
 Röhrenersatz: AK1, 1234, 964, (AB1), Gl. 1064 „ 57,50
 Gleichstrom einschl. Röhren, ohne Kurzw. „ 277,—
 mit Kurzw. „ 287,—
 Röhrenersatz: BCH 1, 1834, BL 2, BB 1 „ 60 50



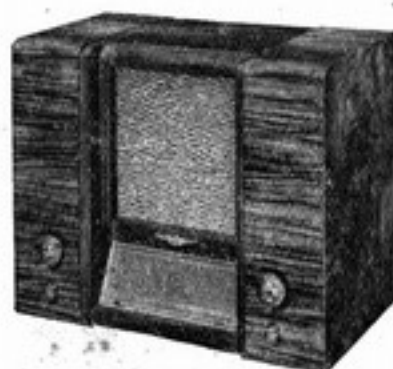
1/99

- 1/99 **Sachsenwerk - Olympia - Reflex - Super**, ein Vierröhren-Ueberlagerungsempfänger in Reflex-Schaltg.; weitestgehende Pfeif-Freiheit; Lautstärke-Automatik mit großem Regelbereich; 5 abgestimmte Kreise; günstigste gewählte Zwischenfrequenz; verzerrungsfreie Demodulation durch Duodiode; sehr empfindlicher Kurzwellenteil; geschmackvolles Nußbaumgehäuse mit eingebaut. vlldynam. Lautsprecher; mit der neuen, besonders praktischen „Kino-Skala“ ist einfache u. übersichtliche Einstellung gewährleistet; mit Kurzwellenteil.
 Wechselstrom einschl. Röhren RM 275,—
 Röhrenersatz: AK 1, 1284, (AB 1), 1374 d, Gl. 1064 „ 56,—



1/100

- 1/100 **Siemens-37**, ein Reflex-Super mit Länderbandskala; hohe Empfangsempfindlichkeit u. Trennsch.; Weltempfang durch vorzügl. Kurzwellenteil in Super-schaltung; dynam. Lautsprecher.
 Wechselstrom einschl. Röhren:
 mit Kurzwellenteil RM 284,—
 ohne Kurzwellenteil „ 274,—
 Röhrenersatz: ACH 1, 1234, 1374d, Gl. 1064 „ 53,—
 Gleichstrom einschl. Röhren:
 mit Kurzwellenteil „ 289,—
 ohne Kurzwellenteil „ 279,—
 Röhrenersatz: BCH 1, 1834, 1825 a „ 53,—



1/101

- 1/101 **Schaub-Weltsuper 33**, ein Dreiröhren-Oktoden-Reflex-Super mit 3 Wellenbereichen: 17—52, 200 bis 600, 750—2000 m; Rauschsperrung zur Unterdrückung der Geräusche zwischen den einzelnen Sendern; Kraftmesser zur Prüfung der Empfangsfeldstärke; Retonator zur Veränderung des Klangbildes ohne Lautstärkenverlust; Lautstärkeanzeiger; Schwundausgleich; absolute Trennschärfe von 9 kHz; Ultraferit-Spulen; moderne, besonders schön entwickelte Skala; dynam. Lautsprecher in höchster Vollendung; im formschönen Edelholzgehäuse.
 Wechselstrom einschl. Röhren RM 296,—
 Röhrenersatz: AK 1, 1294, (AB 1), 964, Gl. 1064 „ 56,—



1/102

- 1/102 **Blaupunkt-Super 3 W 6**, ein Sechskreis-Dreiröhren-Hexoden-Super, nur für Wechselstrom. Reflex-schaltung; Kurzwellenteil; 19 bis 2000 m; Kreiselantrieb; Spiegelfrequenzsperrung; Abstrahlblende; Selektivschalter (veränderl. Bandbreite), Selektivität ca. 6,5 Neper; Schwundausgleich; Leuchtschriftskala; verlustarmer Aufbau; in formschönem Edelholzgehäuse; dynam. Lautsprecher.
 Wechselstrom einschl. Röhren RM 295,—
 Röhrenersatz: ACH 1, 1284, (AB 1), 964, Gl. 1064 „ 56,—

F. Vierröhren-Superhet-Empfänger

Der Siebenkreis-Vierröhren-Super hat nur wenig höhere Fernempfangsempfindlichkeit als der Reflexsuper. Man erreicht — allerdings ohne Kunstschaltung — nur wenig mehr Hochfrequenzverstärkung und Trennschärfe. Wesentlich tritt aber bei den Geräten die Arbeitsweise des Schwundausgleiches in Erscheinung. Die Vierröhrensuper können infolge ihrer größeren Hochfrequenzreserve den Empfangsschwund in den weitesten Grenzen regeln, so daß sie durch absolut konstante Lautstärke ausgezeichnet sind. Vorrichtungen zur lautlosen Abstimmung und zum Teil vorzüglich durchgebildeter Kurzwellenempfang finden sich bei vielen Geräten. Einige Firmen haben Allstromgeräte in dieser Klasse auf den Markt gebracht, die sowohl am Wechselstrom- wie am Gleichstromnetz betrieben werden können.

Bei Bestellungen empfiehlt es sich, die gewünschte Stromart genau anzugeben. Gleichfalls ist zu beachten, daß einige Empfänger auch ohne eingebauten Lautsprecher lieferbar sind.



1/106

1/106 **AEg-Super-Geadem 34**, Vierröhren-Superhetempf. mit eingebautem dynam. Lautsprecher in Edelholzgehäuse; mit isometrischer Schrägskala u. alphabet. Stationswähler ausgestattet; über 100 durch Leselampe beleuchtete Sendernamen; Einknopf-Einstellg. mit Feldstärke-Kontroller (Schattenzeiger); in weiten Grenzen wirksamer Lautstärkeregler; einstellb. Störsperr; Tonblende zur Einstellung der Klangfarbe n. persönl. Geschmack; Wellenbereich-Umschalter mit beleuchtetem Wellenbereich-Anzeiger f. Mittelwellen (200—600 m) u. Langwellen (800—2000 m); selbständ. Verstärkungsregulierung vermeidet Uebersteuerung der Endröhre u. gleicht Schwundeffekte (Fadings) aus; ein Musikinstrument, das bei Rundfunk und Schallplatte auch die allerhöchsten Ansprüche an Tongüte und Klangwahrheit erfüllt.

Wechselstrom einschl. Röhren RM 305,—
Röhrenersatz: 2x1234, 1254, 964, Gl. 2004 „ 70,—
Gleichstrom einschl. Röhren „ 309,—
Röhrenersatz: 1834, 1824, 1854, BL 2 „ 69,—



1/107

1/107 **Loewe-Botschafter**, ein Vierstufen-Superhet-Empfänger, mit Kurzwellenteil, hochselektiv mit 5 Abstimmkreisen (2 Bandfiltern), umschaltbar auf drei Wellenbereiche: 19—51, 200—600, 800—2000 m; hochwertige Eisenkernspulen und verlustarmes Isoliermaterial; absolute Trennschärfe von 1:1000 bei 9 kHz; eingeb. Störsperr, Fadingausgleich, abschaltbarer dynam. Lautsprecher; Sprechleistung ca. 2½ Watt; für Schallplattenübertragung u. 2. Lautsprecher; ein Gerät für Gleich- u. Wechselstrom umschaltbar von 100—230 V. mit indirekt geheizten Allstromröhren.

Wechselstrom einschl. Röhren RM 280,—
Gleichstrom einschl. Röhren „ 285,—
Allstromausführung einschl. Röhren „ 295,—
Röhrenersatz: Loewe WG 36, WG 35,
Gl. Loewe 26 NG „ 57,25



1/108

1/108 **Schaleco-Marschall**, ein Vierröhren-Superhet mit Kurzwellenteil; verlustarme Hochfrequenz-Eisenkernspulen; Calit-Isolation; Empfindlichkeit ca. 15 Mikrovolt; Endleistung 2,5 Watt; Trennschärfe 9 kHz; dynam. Lautsprecher; Anschlüsse für weitere Lautsprecher u. für Schallplattenwiedergabe; Tonblende; Leselicht; in vornehmem Edelholzgehäuse.

Wechselstrom einschl. Röhren RM 315,—
Röhrenersatz: AK 1, 1284, (AB 1), 904,
1374 d, Gl. 1064 „ 63,50
Gleichstrom einschl. Röhren „ 321,—
Röhrenersatz: BCH 1, 1884, (BB 1), 1821,
BL 2 „ 69,50



1/109

1/109 Graetzor-Allstrom-Hexoden-Super 34 G. Ein Empfänger für alle Stromarten und Spannungen, ohne Röhrenwechsel und ohne Umschaltung; ein Siebenkreis-Vierröhren-Super mit ungewöhnlich hoher Fernempfangsleistung; durch Verwendung von drei Bandfiltern 9 kHz Trennschärfe; modernster permanentdynam. Lautsprecher; Kurzwellenteil; Großsichtskala; Tonblende; Schallplattenanschluß

einschl. Röhren RM 342,—
Röhrenersatz: 1834, 1894, 1884, 1823 d,
Gl. 1822 „ 79,—



1/110 (Truhe)

1/110 Imperial 44 W, ein Vierröhren-Bandfilter-Superhet mit Kurzwellenteil; Wellenbereiche: 15—70, 200 bis 2000 m; absolute Trennschärfe von 9 kHz; kein Ueberlagerungspfeifen; modernste Oszillatorschaltg. mit Oktode; Lautstärkenregulierung; einstellbarer Stördämpfer; Klangfarberegulierung; Einknopfbedienung; Vollsichtskala; Fadingausgleich.

Wechselstrom, als Truhe, einschl. Röhren RM 269,50
mit eingebautem dynam. Lautsprecher 295,50
Röhrenersatz: AK 1, 1294, 924, 964, Gl. 1064 63,50

1/111 Imperial 44 G, wie Imperial 44 W, jedoch ohne Kurzwellenteil; Hexode; Wellenbereich 200—2000 m.

Gleichstr., nur mit eingeb. dyn. Lautspr. RM 295,40
Röhrenersatz: 1834, 1894, 1854, BL 2 71,40



1/113

1/112 Braun-Super 4, ein Zweikreis-Vierröhren-Superhet-Empfänger; 3 Wellenbereiche; absolute Trennschärfe von 9 kHz durch sechs abgestimmte Ultra-Ferrokreise; vollautomat. Fadingregulierung; Krachlöter; automat. Lichtantenne; besonders große Kurzwellenleistung; ca 3,5 Watt Sprechleistung.

Wechselstrom einschl. Röhren RM 291,—
Röhrenersatz: AK 1, 1234, (AB 1), 1284,
964, Gl. 1064 „ 71,—

Gleichstrom einschl. Röhren „ 301,—
Röhrenersatz: BCH 1, 1834, (BB 1), 1884,
BL 2 „ 76,—

1/113 Seibt - Reichs - Super, ein Vierröhren-Superhet mit Kurzwellenbereich; 2 abstimmbare, 4 fest abgestimmte Kreise (2 Bandfilter); Fadingausgleich; Binodengleichrichtung; Zwischenfrequenz-Störsperre; pfeiftonfreie Antennenschaltung; Tonblende; Lichtnetzantenne; Endleistung beträgt ca. 3 Watt; Edelholzgehäuse.

Wechselstrom einschl. Röhren RM 333,—
Röhrenersatz: AK1, 1294, 1254, 964, Gl. 1064 65,50

1/114 Siemens-48, ein Vierröhren-Super mit dem praktischen Länderband; Scharfeinstellung durch Wellenlot; selbsttätiger Schwundausgleich; vorzügl. Kurzwellen-Empfangsteil in Superschaltung; dyn. Lautsprecher.

Wechselstrom einschl. Röhren:
mit Kurzwellenteil RM 335,—
ohne Kurzwellenteil „ 320,—
Röhrenersatz: ACH 1, 1234, 924, 1374 d,
Gl. 1064 „ 65,—

Gleichstrom einschl. Röhren:
mit Kurzwellenteil „ 339,—
ohne Kurzwellenteil „ 324,—
Röhrenersatz: BCH 1, 1834, 1826, 1823 d 67,—



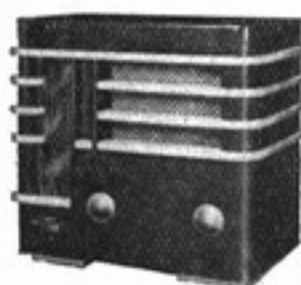
1/114



1/115

1/115 **Blaupunkt-Super 4 W 6**, ein Sechskreis-Vierröhren-Hexoden-Super mit 3 Wellenbereichen: 19—2000 m; besonderer Wert wurde auf die Ausgestaltung des Kurzwellenteiles 19—52 m gelegt; bequemer Kreiselantrieb; Wellenpeiler (nur bei Wechselstrom) ermögl. exakte lautlose Abstimmung; Spiegelfrequenzsperre; Abstrahlblende; Leuchtschriftskala; Selektivität ca. 6 Neper; Schwundausgleich; im Isoliergehäuse mit dyn. Lautsprecher.

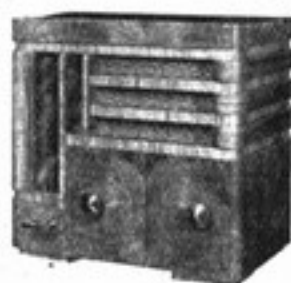
Wechselstrom einschl. Röhren RM 300,—
 Röhrenersatz: ACH 1, 1234, 1254, 964, Gl.1064 „ 67,—
 Gleichstrom einschl. Röhren „ 310.—
 Röhrenersatz: BCH 1, 1834, 1854, BL 2 „ 72,—



1/116 4 W 9/s

1/116 **Blaupunkt-Groß-Super 4 W 9**, ein Neunkreis-Vierröhren-Hexoden-Superhet nur für Wechselstrom; mit der neuen 3fach-Säulenskala; Kreiselantrieb zur bequem. Einstellung; Leuchtkugelmelder; Wellenpeiler; Schwundausgleich; Tondrossel; Trennschärfe ca. 7,5 Neper; Kurzwellenteil; das Gerät wird in zwei verschied. Holzgehäuseausführungen geliefert: kaukas. Nußbaum oder Birnbaumholz, pianoschwarz-poliert (Abb. 4 W 9/b u. 4 W 9/s).

Wechselstrom einschl. Röhren RM 375,—
 Röhrenersatz: ACH 1, 1234, (AB 1), 1284,
 964, Gl. 1064 „ 71,—



1/116 4 W 9/b

1/117 **Körting Cyclo-Selektor**, ein Vierröhren-Super; mit Kurzwellen und maximalem Schwundausgleich; die Vollendung der Cyclo-Schaltung: maximaler Schwundausgleich; noch mehr Sender; noch bessere Trennschärfe; noch schönerer Klang; neue verbess. Synchron-Skala mit Opticator (lautlose Abstimm.) u. Vierfach-Bereichsmelder; Wellenbereiche: 19,5-55, 200—600, 750—2000 m; im Edelholzgehäuse; mit abschaltbaren, dynam. Lautsprecher.

Wechselstrom einschl. Röhren RM 321,—
 Röhrenersatz: 1234, ACH 1, 1214, 964,
 (AB 1), Gl. 1064 „ 71,—
 Gleichstrom einschl. Röhren „ 336,—
 Röhrenersatz: 1834, BCH 1, 1819, BL2, (BB 1) „ 76,—



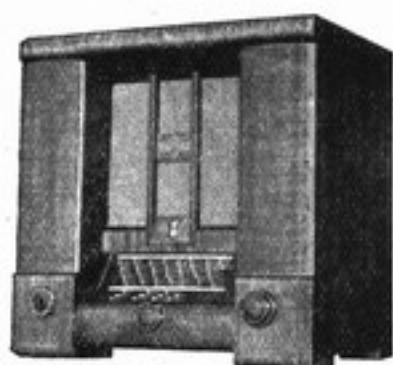
1/117

1/118 **Tefag-Superior 35**, ein Vierröhren-Superhet; drei Wellenbereiche: 18—60, 200—600, 800—2000 m; Synchron-Leuchtskala mit automat. Farben-Lichtwechsel für 3 Wellenbereiche; nicht mehr zu überbiet. Trennschärfe durch sechs Kreise; Störsperr durch hochfrequente Empfindlichkeitsregulierung; verlustfreies Isolationsmaterial u. Hochfrequenz-Eisenkernspulen; doppelter Fadingausgleich; eingeb. vollodynam. Konzertlautsprecher; Anschluß für zweiten Lautsprech.; variable Klangfarbeneinstellung; Edelholzgehäuse.

Wechselstrom einschl. Röhren:
 mit Kurzwellenteil RM 291,—
 ohne Kurzwellenteil „ 281,—
 Röhrenersatz: ACH 1, 1234, (AB 1), 1284,
 964, Gl. 1064 „ 71,—
 Gleichstrom, nur mit Kurzwellen lieferbar, einschl. Röhren „ 301,—
 Röhrenersatz: BCH 1, 1834, (BB 1), 1884, BL 2 „ 76,—
 Mehrpreis für einsteckbaren Schutzkreis „ 5,—



1/118



1/119

1/119 **Nora-Troubadour**, ein Vierröhren-Super, mit 6 Schwingungskreisen; Hexoden- und Binodenschaltg.; automat. Lautstärkenregelung; Schattensvisier ermöglicht auf einfache Weise lautlose Einstellung; mod. Schwarz-Weiß-Skala; Wellenbereiche: 200—2000 m; dynam. Großflächenlautsprecher; Tonblende; Anschlußmöglichkeit für weitere Lautsprecher; Abschaltvorrichtung für den eingeb. Lautsprecher.

Wechselstrom einschl. Röhren RM 285,—
Röhrenersatz: ACH 1, 1294, 924, 964, Gl. 1064 .. 63,50

Gleichstrom einschl. Röhren „ 292,—
Röhrenersatz: BCH 1, 1894, 1826, 1823 d .. 65,50

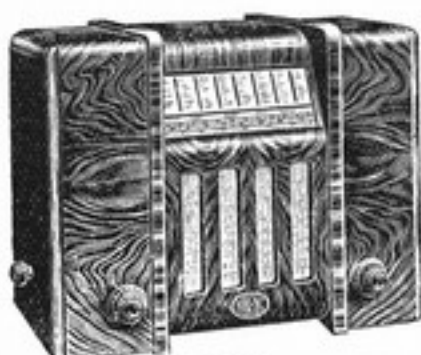


1/120

1/120 **Nora-Oberon**, ein Vierröhren-Superhet-Empfäng. mit 7 Schwingungskreisen; dynamisch. Lautsprecher; Schattensvisier; automat. Lautstärkenregulierung u. Kurzwellenteil für Welttempfang; aufgebaut m. Hochfrequenzspulen unter Verwendung des modernsten Isoliermaterials; im Edelholzgehäuse.

Wechselstrom einschl. Röhren RM 336,—
Röhrenersatz: ACH 1, 1294, 1254, 964, Gl. 1064 .. 65,50

Gleichstrom einschl. Röhren „ 343,—
Röhrenersatz: BCH 1, 1894, 1854, 1823 d .. 67,50



1/121

1/121 **Lorenz-Supercelohet-Senior**, ein Vierröhren-Super, Synchron-Leuchtskala mit autom. Farben-Lichtwechsel für 3 Wellenbereiche: 18—60, 200—600, 800—2000 m; nicht zu überbietende Trennschärfe durch 7 Abstimmkreise; volldynam. Konzertlautsprecher über den gesamten Tonbereich; variable Klangfarbeneinstellung; Anschluß für zweiten Lautsprecher; dopp. Fadingausgleich; verlustarmes Isolationsmaterial u. Hochfrequenzspulen mit Spezialeisenkern; Edelholzgehäuse von hervorragender Formschönheit.

Wechselstrom mit Kurzwellenteil RM 311,—
Wechselstrom ohne Kurzwellenteil „ 296,—
Röhrenersatz: ACH 1, 1234, (AB 1), 1284,
964, Gl. 1064 „ 71,—

Gleichstrom, nur mit Kurzwellenteil „ 321,—
Röhrenersatz: BCH 1, 1834, (BB 1), 1884,
BL 2 „ 76,—



1/122

1/122 **Tekade-Konsul**, ein Vierröhren-Superhet-Empf. mit Kurzwellen; Wellenbereich: 18—55, 200—600, 800—2000 m; ein moderner Superhet mit Hochleist.-Kurzwellen; multiplikative Mischung von Empfangs- u. Oszillatorfrequenz durch Oktodenröhre; keine Spiegelfrequenz u. Mehrfach-Empfang des Ortssenders; automat. maximaler Schwundausgleich; hochfrequenzzeitige rauschfreie Lautstärkeregelung im Antennenkreis; dämpfungsarme Bandfilter; keram. Isolierstoffe; transparente Linearskala mit Strichzeiger; vierfarbiger Bereichsmelder.

Wechselstrom einschl. Röhren RM 292,—
Röhrenersatz: AK 1, 1234, 1254, 964, Gl. 1064 .. 67,—

G. Groß-Superhet-Empfänger

Die Trennschärfe der größten Fünf- bzw. Sechsröhren-Superhets mit ihren 7 Kreisen war nicht mehr zu überbieten. Alle Neukonstruktionen der Großsuper liegen im Gebiete der Klangverbesserung. Man verwendet vielfach Entzerrungsstufen. Besondere Aufmerksamkeit verwandten die Konstrukteure auf die Auswahl der eingebauten dynamischen Lautsprecher. Oberschwingungsfreie Membranen, die wesentlich die Klanggüte veredeln und neue Formgebung holen die letzten Feinheiten heraus. Außerdem ist durchweg die Spaltfeldstärke und damit der Wirkungsgrad der Lautsprecher erhöht worden. Selbstverständlich besitzen diese Geräte allen nur erdenklichen Komfort. Lautlose Abstimmung, Schwundausgleich in den weitesten Grenzen, Störsperrn und viele andere Bequemlichkeiten.

Bei Bestellungen empfiehlt sich Angabe der vorhandenen Stromart und Stromspannung. Ferner ist zu beachten, daß einige Geräte auch ohne eingebautem Lautsprecher lieferbar sind. Man hat außerdem bei manchen Fabrikaten die Auswahl zwischen Typen mit und ohne Kurzwellenteil.



1/127

1/127 **AEG-Super-Geador 34**, Fünfröhren-Superhet-Empfänger mit eingebautem dynam. Lautsprecher in Edelholzgehäuse; durch seinen eingebauten Kurzwellenteil wird dieses Gerät zu einem Weltempfänger höchster Klasse; alphabetischer Stationswähler; Einknopfeinstellung m. Feldstärkekontroller (Schattenzeiger); Trennschärfe im Mittelwellenbereich 6 Neper, im Langwellenbereich durchschnittl. 7,5 N.; 3-Watt-Kraftendstufe (Penthode); Zwischenfrequenz einheitlich 132 kHz; Zwischenfrequenzschutzkreis (fest eingestellter Saugkreis); Spezial-Eingangstransformator ermöglicht bei elektrischer Schallplattenwiedergabe Ausnutzung der gesamten Kraftreserve, d. h. volle Aussteuerung der Endröhre ohne Beeinflussung der überragenden Klangwirkung, die dieser Groß-Superhet bietet.

Wechselstrom einschl. Röhren RM 395,—
Röhrenersatz: 2×1234, 1224, 924, 964, Gl. 2004 „ 85,—

Gleichstrom einschl. Röhren „ 398,—
Röhrenersatz: 2×1834, 1824, 1826, BL 2 „ 84,—



1/128

1/128 **Teletunken-Super „Deutschland“**, ein Fünfröhren-Super, der alles bringt u. alles hat, was der Stand der Technik bietet; Schwundausgleich; neues Orthoskop; Störsperrn; 3-Skalen-Fenster; Holzgehäuse; aber wichtiger noch: die Nawi-Membran— man hört den Unterschied. Mit Kurzwellenteil.

Wechselstrom einschl. Röhren RM 395,—
Röhrenersatz: 1234, 1224, 1234, 924, 964,
Gl. 2004 „ 85,—

Gleichstrom einschl. Röhren „ 400,—
Röhrenersatz: 1834, 1824, 1834, 1826, BL 2 „ 84,—



1/129

1/129 **Owin „Meisterstück“**, ein Siebenkreis-Fünfröhren-Super 4 Zwischenfrequenzkreise; 2 Fading-Hexoden; Fading-Mischhexode; Duodiode; 3-Watt-Endrohr; automat. Fadingausgleich; Wellenwage zum genauen Einstellen; Tonblende; moderne Skala mit Kontrolllampen; hochglanzpol. Nußbaumgehäuse.

Wechselstrom einschl. Röhren RM 379,—
Röhrenersatz: 1234, ACH 1, 1234, 1294,
964, (AB 1), Gl. 1064 „ 86,—



1/131 (Truhe)

1/130 **Saba-Weltsuper 630 WL**, ein Siebenkreis-Fünfröhren-Super-Fernempfänger; 4 Zwischenfrequenzkreise; 4-Röhrengerät, dazu ein separater Oszillator; Duodiode als Hochfrequenzgleichrichter; mit Tonblende; Lautstärkenregler; Wellenvisierlampe; Fadenausgleich; Wellenbereiche: 200—600, 800—2000 m; ein Gerät mit allen modernen technischen Vollkommenheiten; mit eingeb. Doppel-Parabol-Dynamik-Lautsprecher (Ellipsenform); nur für Wechselstrom.

In Edelholzgehäuse einschl. Röhren . . . RM 307,50
 m. eingeb. Kurzwellenteil einschl. Röhren „ 332,50
 Röhrenersatz: 2 × 1294, 904, 1284, 964,
 (AB 1), Gl. 1064 „ 72,50



1/131

1/131 **Imperial 5a**, ein Fünfröhren-Standard-Superhet; Wellenbereiche: 200—2000 m; drei Bandfilterpaare; Trennschärfe 9 kHz; Lautstärkenregulierung; Krachtöter; absolute Einknopfbedienung; Klangfarberegler; Anschluß für einen Kurzwellenvorsatz; niedriger Störspiegel.

Wechselstrom, als Truhe, einschl. Röhren RM 330,50
 m. eingeb. dyn. Lautspr., einschl. Röhren „ 360,50
 Röhrenersatz: 1294, 1204, 1294, 924, 964
 Gl. 1064 „ 72,50



1/132

1/132 **Imperial 53**, ein Fünfröhren-Bandfilter-Superhet mit Oktode u. Kurzwellenteil; Wellenbereiche: 15 bis 70, 200—2000 m; optische Stationseinstellung; Krachtbeseitiger; Fadingausgleich; Lautstärkeregulierung; absolute Einknopfbedienung; Klangfarberegulierung; Oktoden-Oszillator.

Nur mit eingebaut. dynam. Lautsprecher
 Wechselstrom einschl. Röhren RM 280,60
 Röhrenersatz: 1234, AK 1, 1294, 1254, 964,
 Gl. 1064 „ 75,50



1/133

1/133 **Imperial 64**, ein Sechsröhren-Bandfilter-Superhet mit Kraftverstärkung; Ausgangsleistung ca. 6 Watt; Wellenbereiche: 200—2000 m; drei Bandfilterpaare; Trennschärfe 9 kHz; Oszillator-Oktode; Fadingausgleich; Stördämpfer; Klangfarberegulierung; eingeb. Entzerrungsstufe; Einknopfbedienung; Vollsichtskala;

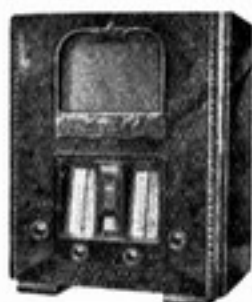
Wechselstrom, als Truhe, einschl. Röhren RM 411,—
 Röhrenersatz: 1294, AK 1, 1294, 924, 904,
 LK 4200, Gl. 2×1064 „ 113,—



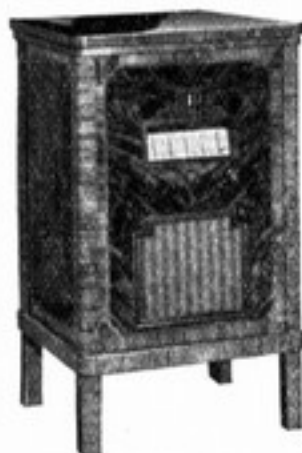
1/134

1/134 **Siemens-57**, der Fünfröhren-Länderband-Groß-Super; Wellenlot; selbsttätiger Schwundausgleich; höchste Trennschärfe u. Empfangsempfindlichkeit (nach Wunsch einstellbar); Störsperrung; Kurzwellenteil 19—51 m.

Wechselstrom einschl. Röhren RM 398,—
 Röhreners.: 2×1234, 1224, 924, 964, Gl. 2004 „ 85,—
 Gleichstrom einschl. Röhren „ 398,—
 Röhrenersatz: 2×1834, 1824, 1826, BI 2 „ 84,—



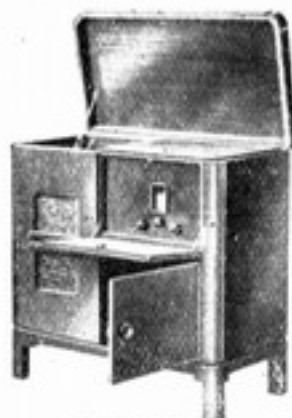
1/135



1/145/654



1/145/653



1/146/147

1/135 **Körting-Supramar**, d. Fünfrohren-Hexoden-Großsuper mit Kurzwellen u. allem Hörkomfort. Die Krönung der Körting-Empfängerreihe; der totale Super, auch nach Jahren noch so modern wie heute; unerhörte Reichweite; absolute Trennschärfe; neue verbesserte Synchronskala mit Opticator (lautlose Abstimmung) u. Vierfach-Bereichsmelder; Wellenbereiche: 19,5—50, 200—600, 750—2000 m; Empfindlichkeitsregler; automat. Lichtantenne; dynam. abschaltbarer Lautsprecher; hochelegantes Edelholzgeh.

Wechselstrom einschl. Röhren RM 399,—
Röhrenersatz: 1234, ACH 1, 1214, 904,
964, (AB 1), Gl. 1064 „ 78,50
Gleichstrom einschl. Röhren „ 399,—
Röhrenersatz: 1834, BCH 1, 1819, 1821,
BL 2, BB 1 „ 86,50

H. Musikschränke und Musiktruhen

1/145 **Telefunken-Musikschränke** mit Telefunken-Super „Bayreuth“.

Der Musikschrank 653 für Rundfunk u. Plattenspiel enthält das Chassis des Telefunken-Super „Bayreuth“, einen elektrodynamischen Lautsprecher, ein elektr. Präzis.-Plattenlaufwerk mit selbsttätiger Ausschaltung u. Plattenbeleuchtung. Gehäuse aus edlem Nußbaum u. Wandflächen mit Intarsienverzierung.

Wechselstrom einschl. Röhren RM 545,—

Der Musikschrank 654 für Rundfunk u. Plattenspiel enthält das Chassis des Telefunken-Super „Bayreuth“, einen elektrodynamischen Lautsprecher, ein elektr. Präzis.-Plattenlaufwerk mit selbsttätiger Ausschaltung, abschaltb. Plattenbeleuchtung; selbsttätigem Luftdruck-Deckelschließer; kurz, jede erdenkliche Bequemlichkeit.

Wechselstr. einschl. Röhr. mit Kurzwellenteil RM 645,—

Gleichstrom einschl. Röhr. mit Kurzwellenteil „ 690,—

Wechselstr. einschl. Röhr. ohne Kurzwellenteil „ 615,—

1/146 **Imperial 5a**, ein Fünfrohren-Standard-Superhet; Wellenbereiche: 200—2000 m; drei Bandfilterpaare; Trennschärfe 9 kHz; Lautstärkenregulierung; Krachtöter; absolute Einknopfbedienung; Klangfarberegler; Anschluß für einen Kurzwellenvorsatz; niedriger Störspiegel.

Wechselstrom, als Musikschrank mit eingebaut. elektr. Laufwerk u. dyn. Lautspr. RM 609,50

Röhrenersatz: 1294, 1204, 1294, 924, 964,
Gl. 1064 „ 72,50

1/147 **Imperial 53**, ein Fünfrohren-Bandfilter-Superhet mit Oktode u. Kurzwellenteil; Wellenbereiche: 15 bis 70, 200—2000 m; Optische Stationseinstellung; Krachbeseitiger; Fadingausgleich; Lautstärkeregulierung, absolute Einknopfbedienung; Klangfarberegulierung; Oktoden-Oszillator.

Wechselstrom als Musikschrank mit eingeb. elektr. Laufwerk u. dynam. Lautspr., einschl. R. RM 510,10

Röhrenersatz: 1234, AK 1, 1294, 1254, 964,
Gl. 1064 „ 75,50



1/148

1/148 **Imperial 64**, ein Sechsröhren-Bandfilter-Superhet mit Kraftverstärkung; Ausgangsleistung ca. 6 Watt; Wellenbereiche: 200—2000 m; drei Bandfilterpaare; Trennschärfe 9 kHz; Oszillator-Oktode; Fadingausgleich; Stördämpfer; Klangfarberegulierung; eingeb. Entzerrungsstufe; Einknopfbedienung; Vollsichtskala.

Wechselstrom als Musikschrank m. eingeb. elektr. Laufwerk u. dynam. Lautspr., einschl. Röhren RM 795,—

Röhrenersatz: 1294, AK 1, 1294, 924, 904,
LK 4200, Gl. 2×1064 . . . „ 113,—



1/149

1/149 **Braun-Phono-Trumpl**, eine Musiktruhe mit eingebautem Einkreis-Zweiröhren-Empfänger; größtmögliche Trennschärfe durch Ultra-Ferropulen; drei Wellenbereiche; besonders hohe Kurzwellenleistung; eingeb. Sperrkreis, volldynam. Lautsprecher; Sprechleistung ca. 3 Watt.

Wechselstrom einschl. Röhren:

ohne Kurzwellen RM 199,—
mit Kurzwellen „ 209,—
Röhrenersatz: 1284, 964, Gl. 1064 „ 33,50

Gleichstrom einschl. Röhren:

ohne Kurzwellen „ 215,—
mit Kurzwellen „ 225,—
Röhrenersatz: 1884, Bl. 2 „ 34,50



1/150/151

1/150 **Braun-Phono-Super 3**, mit eingeb. Zweikreis-Dreiröhren-Superhet-Empfänger; 2 Wellenbereiche; absolute Trennschärfe von 9 kHz durch 5 abgest. Kreise; Ultra-Ferropulen; Empfindlichkeitsregler sowie automat. Energiebegrenzung; ca. 3,5 Watt Sprechleistung; automat. Lichtantenne.

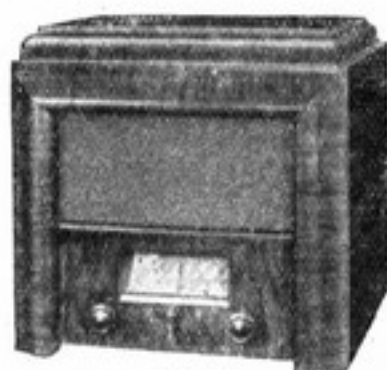
Wechselstrom einschl. Röhren RM 296,50
Röhrenersatz: AK 1, 1284, 964, Gl. 1064 „ 51,50

Gleichstrom einschl. Röhren „ 305,—
Röhrenersatz: BCH 1, 1884, Bl 2 „ 54,50

1/151 **Braun-Phono-Super 4**, mit eingebaut. Zweikreis-Vierröhren-Superhet-Empfänger; 3 Wellenbereiche; absolute Trennschärfe v. 9 kHz durch 6 abgest. Ultra-Ferrokreise; vollautomat. Fadingregulierung; Krachföter; automat. Lichtantenne; besonders große Kurzwellenleistung; 3,5 Watt Sprechleistung.

Wechselstrom einschl. Röhren RM 325,—
Röhrenersatz: AK 1, 1234, (AB 1), 1284
964, Gl. 1064 „ 71,—

Gleichstrom einschl. Röhren „ 345,—
Röhrenersatz: BCH 1, 1834, (BB 1), 1884, Bl 2 „ 76,—



1/152

1/152 **Grassmann-Kamerun**, die Dreirohr-Ferrocart-Super-Musik-Schatulle für Heim und Großraum; mit Großlautsprecher „Helios 68“; Empfangsgerät „Tabora“; Präzis.-Laufwerk; Präzis.-Schalldose; unerreichte Tonqualität bei Musik u. Sprache; Lautstärke für 1—500 Personen.

Wechselstrom einschl. Röhren RM 348,—
Röhrenersatz: 2×1284, 964, Gl. 1064 „ 47,—



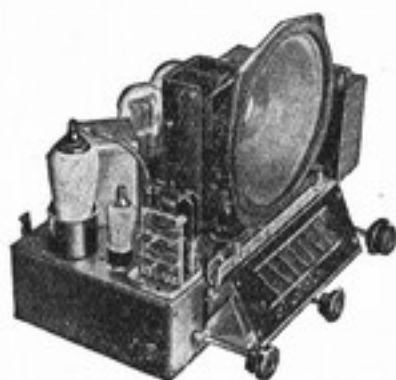
1/153/154/155

1/153 **Noracord-Troubadour**, Musiktruhe, enthaltend einen Vierröhren-Super mit 6 Schwingungskreisen; Hexoden- u. Binodenschaltung; automat. Lautstärkeregelung; Schattensvisier ermögl. auf einfache Weise lautlose Einstellung; mod. Schwarz-Weiß-Skala; Wellenbereiche: 200—2000 m; dynam. Großflächenlautsprecher; Tonblende, kombiniert mit elektr. Schallplatten-Laufwerk.

Wechselstrom einschl. Röhren RM 365,—
Röhrenersatz: ACH 1, 1294, 924, 964, Gl. 1064 „ 63,50
Gleichstrom einschl. Röhren „ 372,—
Röhrenersatz: BCH 1, 1894, 1826, 1823 d. „ 65,50

1/154 **Noracord-Rienzi**, Musiktruhe, enthaltend einen Zweikreis-Zweiröhren-Reflex-Empfänger, mit eingeb. dynam. Lautsprecher; strahlungsfreie Schaltung; gr. u. übersichtl. Schwarz-Weiß-Skala; Wellenbereiche: 200—2000 m; verlustarme Spulen aus Hochfrequenzlitze u. -eisen; Tonblende; verlustarmer Sperrkreis; kombiniert mit elektr. Schallplattenlaufwerk.

Wechselstrom einschl. Röhren u. Sperrkr. RM 288,—
Röhrenersatz: 1284, (AB 1), 964, Gl. 1064 „ 38,—
Gleichstrom einschl. Röhren u. Sperrkr. „ 291,—
Röhrenersatz: 1884, (BB 1), 1823 d „ 36,—



Chassis Rienzi

1/155 **Noracord-Oberon**, Musiktruhe, enthaltend einen Vierröhren-Superhet-Empfänger mit 7 Schwingungskreisen; dynam. Lautsprecher; Schattensvisier; automat. Lautstärkeregelung u. Kurzwellenteil für Weltempfang; aufgebaut mit Hochfrequenz-Eisen-spulen unter Verwendung des modernsten Isoliermaterials; im Edelholzgehäuse; kombin. mit elektr. Schallplatten-Laufwerk.

Wechselstrom einschl. Röhren RM 416,—
Röhrenersatz: ACH 1, 1294, 1254, 964,
Gl. 1064 „ 65,50
Gleichstrom einschl. Röhren „ 423,—
Röhrenersatz: BCH 1, 1894, 1854, 1823 d „ 67,50

I. Elektro-Plattenspieler

Als praktische Neuheiten sind die in diesem Jahre von vielen Firmen hergestellten Elektrop Plattenspieler zu beachten. Sie sind als Untersätze für den Radioapparat konstruiert und mit allen zum Abspielen der Schallplatten notwendigem Komfort ausgerüstet. Die Gehäuse sind in denselben Holzarten gehalten, wie die Empfangsapparate, so daß die Zusammenstellung beider Geräte stets ein harmonisches Ganze bildet.

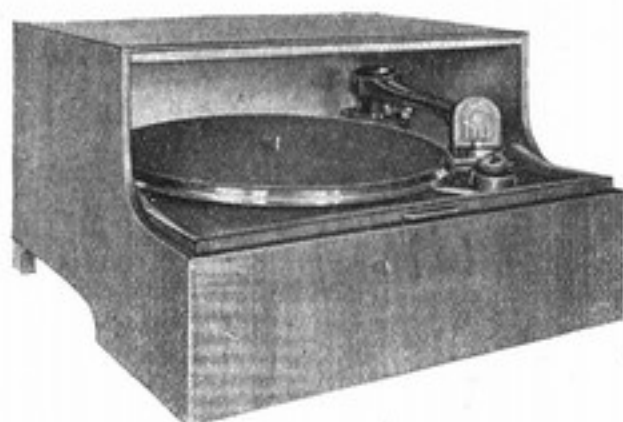


1/156

1/156 **Glashütter-Type P 6**, ein Plattenspieler in Glashütter-Präzision, in Sperrholzgehäuse, Nußbaum furniert und gut poliert, ein Lautstärkenregler kann von außen reguliert werden RM 49,80

1/157 **Braun-Phono-Lux**, ein kompletter Plattenspieler, mit vollautomatischem Ausschalter, in hochglanzpoliertem Edelholzgehäuse.

Mit Wechselstrom-Motor RM 57,50



1/158



1/162/163



1/164/165



1/166

1/158 **Undy - Elektro - Plattenspieler**, mit eingebautem Phonochassis, alle Teile wie Tonabnehmer, Motor usw. an eine Metallplatte montiert, in neuartigem Nußbaumgehäuse, das mit einem Griff verschließbar ist, mit Wechselstrom-Motor RM 49,80

1/159 **Undy - Elektro - Plattenspieler**, Luxusausführung, in hochglanzpoliertem Nußbaumgehäuse. Mit Wechselstrom-Motor RM 65,—

Glashütter - Meisterklasse, Plattenspieler in sehr elegant. Nußbaumgehäuse, elektr. Absteller, Luxusplattenteller. Die Aufnahmefläche beträgt 420×245 mm. Der Tonarm ist formschön u. solide konstruiert, Tonabnehmerleitung ist gepanzert.

1/160 m. Wechselstr.-Motor RM 64,—

1/161 mit Universal-Motor „ 69,50

Ehrl-Plattenspieler, in hochglanzpol. kaukas. Nußbaumgehäuse, m. automatischem Ausschalter u. erstklassiger Elektrodose.

1/162 m. Wechselstr.-Motor RM 55,—

1/163 mit Universal-Motor „ 64,—

Ehrl-Tischplattenspieler, ein formschönes Möbel aus ausgewähltem kaukas. Nußbaum, enthält einen kompletten Plattenspieler. Beim Öffnen der Schublade kommen die zur Aufbewahrung der Nadeln erforderlichen Becher automatisch zur praktischen Handhabung seitlich hervor. Der Radioapparat hat seinen Platz auf diesem Tisch.

1/164 m. Wechselstr.-Motor RM 97,—

1/165 mit Universal-Motor „ 106,—

1/166 **Undy-Phono-Chassis**, ein Plattenspieler-Chassis für den Einbau; alle Teile sind auf einer Metallplatte montiert, mit Wechselstrom-Motor 110—220 Volt; man kann dieses Chassis sehr einfach einmontieren. Durch die fertige Zusammenstellung ist stets genauer Lauf gewährleistet. RM 32,—

K. Gemeinschaftsempfänger und Kraftverstärker

Eine ganz neue Art von Empfangsanlagen sind in diesem Jahr auf den Markt gekommen. Die Industrie hat sich der bedarfsfrage angepaßt und Spezialapparate für den Gemeinschaftsempfang gebaut. Teils werden diese Anlagen als kombinierte Geräte herausgebracht, bei denen dann immer noch die Möglichkeit besteht, einen weiteren Lautsprecher hinzuschalten, teils verwendet man neue Kraftverstärkertypen mit besonders hohem Wirkungsgrad. Auf die B-Verstärker sei hierbei speziell hingewiesen.

Um eine bequeme Uebersicht über die Anwendbarkeit der verschiedenen Typen zu geben, ist der mit der jeweiligen Apparatur gut zu erfassende Personenkreis angegeben worden.



1/167

- 1/167 **Teletunken-Super-Kamerad**, ein Rundfunkgerät der Betriebe; in schönem Edelholzgehäuse ein bequemer, trennscharfer Super u. ein Kraftsprecher mit Nawi-Membran, stark genug für Höfe u. Hallen (bis zu 500 Personen). Ein „Kamerad“ ersetzt 3—4 Geräte; er ist leicht transportabel (Handgriffe).

Wechselstrom einschl. Röhren RM 435,—
Röhrenersatz: 1264, 1264, 1374 d, Gl. 1064,
Gl. 2004 „ 59,—

Gleichstrom einschl. Röhren „ 430,—
Röhrenersatz: 1818, 1821, 1823 d „ 42,—

- 1/168 **Körting - Gemeinschaftsempfangsanlage** für 500 bis 2500 Personen; für Wechselstrom.

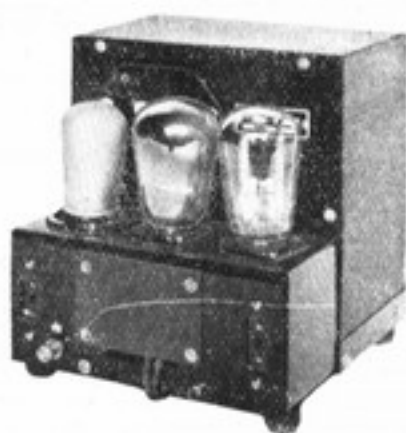
1 Körting-Zweikreis-Empf. Mod. R 2200 WL RM 209,50

1 Kopplungs-Einheit „ 12,—

1 Kraftverstärker-Endstufe Modell LEWA
9 Watt „ 327,—

1 Großlautsprecher Mod. Maximus Minor W „ 150,50

RM 699,—



1/173

- 1/169 **Körting-Gemeinschaftsempfangsanlage** für 2500 bis 4000 Personen; für Wechselstrom.

1 Körting-Zweikreis-Empf. Mod. R 2200 WL RM 209,50

1 Kopplungs-Einheit „ 12,—

1 Kraftverstärker-Endstufe Modell LEWA
9 Watt „ 327,—

1 Großlautsprecher Modell Maximus W „ 297,—

RM 845,50

- 1/170 **Körting-Gemeinschaftsempfangsanlage** für größere Hörerzahlen in Hallen und im Freien; für Wechselstrom.

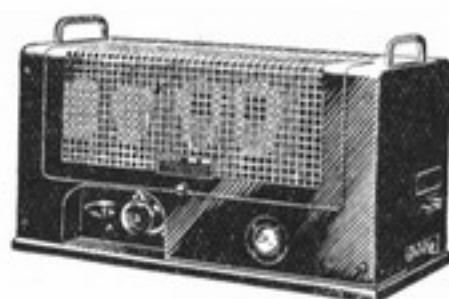
1 Körting-Zweikreis-Empf. Mod. R 2200 WL RM 220,—

1 Kopplungs-Einheit „ 12,—

1 Kraftverstärker-Endstufe Modell LEWA
18 Watt „ 494,—

1 Großlautsprecher Modell Maximus W „ 297,—

RM 1012,50



1/174

- 1/173 **Philips-5 Watt-Kraftverstärker A-Klasse** (bis 2000 Personen); arbeitet in 2 Stufen mit einer Leistungsaufnahme von 60 Watt; Ausgangsleistung 5 Watt; Abmessungen: Länge 200, Breite 200, Höhe 205 mm; Gesamtgewicht 8 kg.

Wechselstrom einschl. Röhren RM 275,—

Röhrenersatz: Valvo W 4110, L 491 D, Gl.
G 1064 „ 40,—

- 1/174 **Tekade-7,5 Watt-Kraftverstärker** (für 1000—4000 Personen); arbeitet in direktem Anschluß an alle



1/175

gebräuchl. Uebertragungsarten (Mikrofon, Elektrodose, Rundfunk); Kontrollglühlampe als Aussteuerungsüberwachung; Ausgangsleistung 7,5 Watt; arbeitet in 3 Stufen; Leistungsaufnahme 60 Watt; Abmessungen: Länge 450, Breite 220, Höhe 270 mm; Gesamtgewicht 15,5 kg.

Wechselstrom einschl. Röhren RM 430,—
Röhrenersatz: 2×904, 2×964, Gl. 2004 55,—

1/175 Philips-10 Watt-Kraftverstärker A-Klasse (bis 5000 Personen); arbeitet in zwei Stufen mit einer Leistungsaufnahme von 80 Watt; Ausgangsleistung 10 Watt; Abmessungen: Länge 240, Breite 215, Höhe 210 mm. Gesamtgewicht 9,5 kg.

Wechselstrom einschl. Röhren RM 390,—
Röhrenersatz: Valvo H 4128 D, L 497 D, Cl. G 2004 65,—



1/176

1/176 Philips-18 Watt-Kraftverstärker A-Klasse (bis 10 000 Personen); arbeitet in zwei Stufen mit einer Leistungsaufnahme von 160 Watt; Ausgangsleistung 18 Watt; Abmessungen: Länge 270, Breite 270, Höhe 270 mm; Gesamtgewicht 18,5 kg.

Wechselstrom einschl. Röhren RM 590,—
Röhrenersatz: Valvo LK 4140, LK 4330, Gl. 4647 214,50

1/177 Philips-18 Watt-Kraftverstärker B-Klasse (bis 10 000 Personen); arbeitet in drei Stufen mit einer Leistungsaufnahme von 52—89 Watt; Ausgangsleistung 18 Watt in B-Verstärkung; Abmessungen: Länge 300, Breite 210, Höhe 185 mm; Gesamtgewicht 11,5 kg.

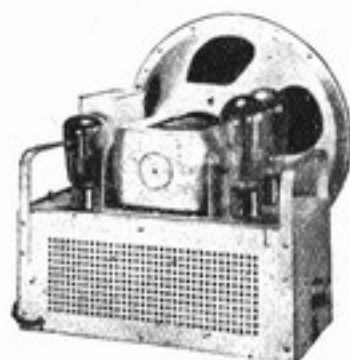
Wechselstrom einschl. Röhren RM 525,—
Röhrenersatz: Valvo H 4128 D, LK 4110, 2×LK 4111, Gl. AX 1 99,50



1/178

1/178 Tekade-20 Watt-Kraftverstärker Type 20 e (für 5000—10 000 Personen); arbeitet in 3 Stufen bei voller Aussteuerung 24 Watt bei 10% Klirrfaktor; Leistungsaufnahme 180 Watt; Abmessungen: Länge 453, Breite 293, Höhe 314 mm; Gesamtgewicht 20,5 kg.

Wechselstrom einschl. Röhren RM 561,—
Röhrenersatz: 2×904, 2×4K 110, Gl. 2×1562 131,—



1/179

Grassmann - Fafner 18, Kraftendstufe mit Zweiröhren-Gegentakt; unverzerrte Ausgangsleistung 18 Watt; mit Großlautsprecher „Mammut-Spezial“

1/179 kompl. mit Lautsprecher u. Röhren in geschlossener Montage RM 570,—

1/180 kompl. mit Lautsprecher u. Röhren für getrennte Montage 590,—

1/181 Zwischentransformator 20,—

L. Drahtfunkgerät

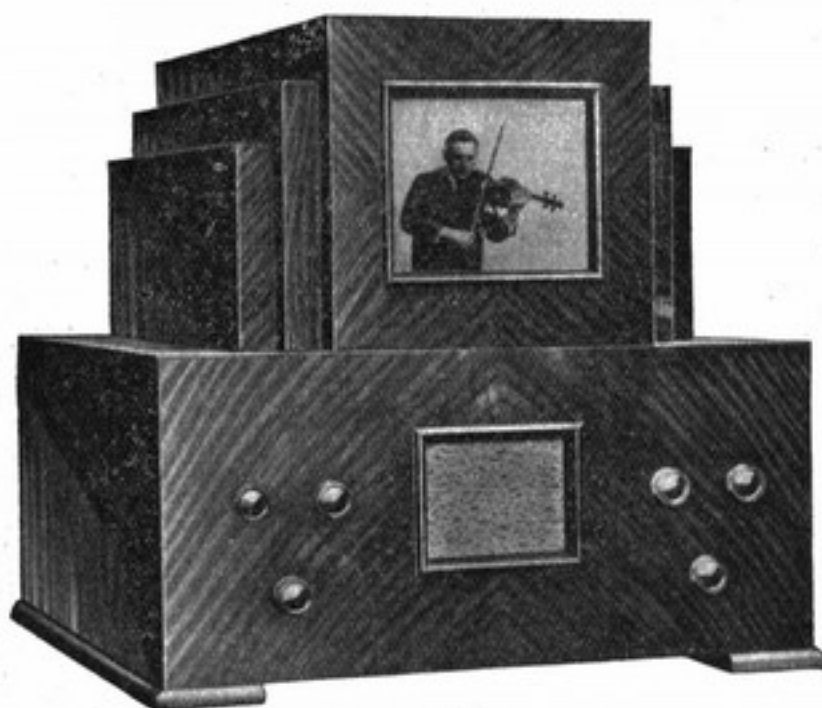


1/182

1/182 Tekade-DF 34, das ideale Gerät für den in Süddeutschland weit verbreiteten Drahtfunk. Kristallklare Wiedergabe durch den eingeb. elektrodynam. Konzertlautsprecher; kontinuierliche Lautstärkeregulierung; optisch. Empfangsmelder; Spannungswähler; Tonblende; Anschluß für zweiten Lautsprecher; formschönes Nußbaumgehäuse.

Wechselstrom einschl. Röhren	RM 125,—
Röhrenersatz: 374, Gl. 1064	„ 18,—
Gleichstrom einschl. Röhren	„ 125,—
Röhrenersatz: 1823 d	„ 16,—

M. Fernseh-Empfänger



1/185

Vielfach wird von seiten unserer Kundschaft der Wunsch geäußert, Näheres über den Stand des Fernsehens zu erfahren. Deshalb geben wir in folgenden Zeilen einen kurzen Ueberblick über den Entwicklungsstand des Fernsehempfängers.

Zur Zeit werden mit dem in Witzleben aufgestellten Telefunken-Fernseh-Sender Versuche gemacht. Wenn diese beweisen, daß ein sicherer und für die Ansprüche des Publikums ausreichender Fernsehendienst gewährleistet werden kann, werden Empfangsapparate, insbesondere Fabrikate der Firmen Telefunken u. Loewe, zur Verfügung stehen.

Beide Systeme arbeiten mit Braunschen Röhren und zeigen Bilder in der ungefähren Größe von 20×20 cm. Die Empfänger bringen gleichzeitig Bild und Ton, so daß man sich die Uebertragung eines Tonfilmprogramms schon gut vorstellen kann.

Im Augenblick werden noch keine Geräte verkauft. Man wird erst das Resultat der jetzt aufgenommenen Versuchssendungen abwarten. Die verschiedenen bereits fabrizierten Geräte werden in die Hände von Fachleuten gelangen, die die Zusammenarbeit von Sender und Empfänger jetzt für einige Zeit kontrollieren werden. Gleichzeitig werden aber schon bei den maßgebenden Stellen die Programmfragen in Angriff genommen.

Liefert, wie zu hoffen ist, die technische Erprobung der hergestellten Geräte ein befriedigendes Ergebnis, so kann mit der ständigen Aufnahme des Fernsehdienstes und der Lieferung entsprechender Geräte zu annehmbaren Preisen in Kürze gerechnet werden.

Abbildung 1/185 zeigt einen Loewe-Fernseh-Empfänger im Betrieb.

II. Batterie- und Detektor-Empfänger

A. Batterie-Empfänger

Bei den Batterieempfängern ist der Konstrukteur in diesem Jahre besonders auf die Wirtschaftlichkeit bedacht gewesen. Sparschaltungen sind entwickelt worden. Neue Wege im Batterieempfängerbau wurden möglich nach Schaffung der 2-Volt-Röhren KC 1 und KL 1. Letztere ist eine Penthode. Entsprechend den dadurch gestellten Anforderungen hat die Industrie passende Heiz- und Anodenbatterien entwickelt, die Sie in den dafür bestimmten Abschnitten verzeichnet finden.



1/188

- 1/188 **Nora-B 3**, ein Einkreis-Dreiröhren-Empfänger für den Orts- und Bezirksempfang.
 einschl. Röhren RM 39,50
 Röhrenersatz: 2×034, 114 „ 14,50



1/189/190

- 1/189 **Brandt-Columbus 76** (4-Volt-Schaltung), ein Einkreis-Dreiröhren-Batterie-Weltempfänger mit Kurzwellenteil; beleuchtete dreifarbiges Großsichtskala; Selektionswähler; eingebauter Sperrkreis, Schallplattenübertragung; Präzisions-Luftdrehkondensator; kombiniert mit Induktor-Dynamik-Lautsprecher.
 einschl. Röhren RM 95,—
 Röhrenersatz: 2×034, 164 „ 19,—

- 1/190 **Brandt-Columbus 80** (2-Volt-Sparschaltung), wie Columbus 76, aber mit den modernen 2-Volt-Röhren ausgerüstet.
 einschl. Röhren RM 99,—
 Röhrenersatz: 2×KC 1, KL 1 „ 19,—



1/192

- 1/191 **Owin-Ökonom-L 62 B**, ein Zweikreis-Batterie-Empfänger mit B.-Verstärkung; Wellenbereiche: 200 bis 2000 m; Ferrocart-Spulen; Tonblende; dynam. Lautsprecher; eingebauter Sperrkreis.
 Einschl. Röhren RM 179,—
 Röhrenersatz: 094, 034, 084, 2×114 „ 33,—

- 1/192 **Owin-Oekonom-E 62 B**, mit getrenntem Lautsprecher; Apparat einschl. Röhren und dazu passend, dynam. Lautsprecher L 6 P RM 188,—
 Röhrenersatz: 094, 034, 084, 2×114 „ 33,—



1/191

- 1/193 **Nora-B 422**, ein Vierröhren - Zweikreis - Batterie - Empfänger mit eingebautem Sperrkreis u. Anodenstromsparschaltung, in elegantem Preßgehäuse.
 einschl. Röhren RM 159,50
 Röhrenersatz: 094, 034, 034, 164 „ 31,—

- 1/194 **Nora-B 422 L**, Gerät wie B 422, jedoch mit eingebautem permanent-dynamischen Lautsprecher, in Preßgehäuse, einschl. Röhren RM 184,—



1/194



1/193



1/196



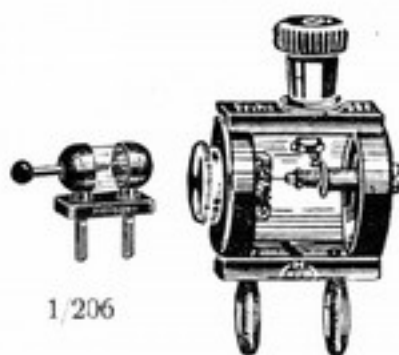
1/201



1/199



1/202 203



1/206

1/211



1/217



1/218

1/196 **Nora-Koffer-Empfänger**, ein Vierröhren-Zweikreis-Gerät in Kofferform mit eingebautem Lautsprecher und Rahmenantenne, ein idealer Reiseempfänger.

Einschl. Röhren, Spezial-Heizbatterie, Qualitätsanodenbatterie, wasserdichten Ueberzug . RM 205,40

B. Detektor-Empfänger, Detektoren, Kristalle

1/199 **Eldoradio-Detektor-Apparat E 7**, Holzkasten mit polierter Platte, zum Aufstecken von Detektor und Spule RM 1,80

1/200 **Eldoradio-Detektor-Apparat E 12**, mit Spulenkoppler für lange und kurze Wellen RM 5,—

1/201 **Heliogen - Detektor - Apparat** mit Isolierstoff-Gehäuse, eingebautem Drehko und Spule für 200 bis 600 m Wellenbereich, ohne Kristallhalter, mit Kurzschließer RM 4 29

1/202 **Nora-Detektor-Apparat**, in Preßstoffgehäuse, für Steckspulen RM 4,40

1/203 **Nora-Detektor-Apparat**, in Preßstoffgehäuse, m. eingebauter Spule 350—600 m RM 5,—

1/204 **Wisi-57**, ein Detektor-Empfänger mit eingebauter Universalspule und Umschalter von Rundfunk- auf Langwellen, in Bakelitgehäuse, ist auch als Sperrkreis zu benutzen, einschließlich gutem Wisi-Detektor RM 4,70

1/206 **Heliogen-Kristall-Detektor** in formschöner, zuverlässiger Ausführung, kugelförmige Isolierkappen, großer Kristall RM —,75

1/207 **Wisi-50**, ein Detektor mit Galène-Kristall und Silberfeder in schwarz oder mahagoni RM —,70

1/208 **Eldoradio-Glas-Detektor**, mit Kristall RM —,50

1/209 **Eldoradio-Hebel-Detektor**, mit Kristall RM —,40

1/210 **Eldoradio 17**, Detektor mit Madenschraube und Kristall RM —,60

1/211 **Friho-Detektor D. R. P.**, mit sichtbarer aber geschützter Feineinstellung RM 5,—

1/214 **Frankit-Kristall**, in Glasröhren, gutes, feinkristallinisches Material RM —,50

1/215 **Frankit-Kristall**, in Schachteln, besonders große Portionen, geprüft RM —,75

1/216 **Prominent-Kristall** RM —,49

1/217 **Mail-Ton-Kristall**, in Blechpackung mit Goldit-Feder und Pinzette RM —,75

1/218 **Koh-i-Noor-Kristall**, feinkörnig, äußerst empfindlich, mit zwei Goldit-Federn RM —,75

III. Radio- und Phonomöbel

A. Einbaumöbel und Radiotische

Die **Radio-Bar** stellt eine glückliche Kombination von Radio und fahrbarer Bar (auch Teewagen, Trink- und Rauchtisch) dar. Ein Zweckmöbel mit eingebautem Radiogerät erhöht stets die Bequemlichkeit. Alles hat man zur Hand. Wie behaglich läßt sich so Radio hören! Die Abmessungen des Gehäuses ermöglichen den Einbau jedes Empfangsgerätes. Nachfolgende Preise verstehen sich ohne Empfänger.



1/219, 220

- 1/219 In Eiche gebeizt (hell oder dunkel, nach Wunsch) RM 180,—
 1/220 In kaukas. Nußbaum „ 195,—

Ilse-Radiotische

Ilse-Modell 3812, formschönes und preiswertes Modell, seitlich mit Wulstleisten; Höhe 65 cm, Platte 60×40 cm. Ausführungen:

- 1/221 Eiche, halbecht, gebeizt RM 13,50
 1/122 Eiche, echt, gebeizt „ 16,50
 1/223 Nußbaum, halbecht, poliert „ 20,75



Ilse-Modell 8067, ein praktischer und vor allem billiger Tisch. Höhe 67 cm, Platte 45×32 cm. Lieferbar in den Ausführungen:

- 1/224 Eiche, halbecht, gebeizt RM 11,75
 1/225 Nußbaum, halbecht, poliert „ 15,75

Ilse-Modell 4850, der neueste Radiotisch mit Bücherablage. Höhe 70 cm, Außenmaß 53×53 cm, Mittelboden in der Höhe 3mal verstellbar. Ausführungen:

- 2 226 Nußbaum gebohnt RM 42,—
 1/227 Nußbaum poliert „ 45,—



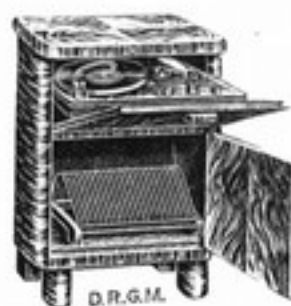
1/226
1/227

Ilse-Modell 4857, Radio- und Likörschrank. Höhe 85 cm, Platte 65×33 cm. Linkes Fach unten mit Glasplatte, rechtes Fach mit Zwischenboden. Sehr elegante Ausführungen:

- 1/228 Nußbaum gebohnt RM 87,—
 1/229 Nußbaum poliert „ 90,—

Pawerphon-Schrank, ein Schranktisch modernster Art, man stellt den Apparat einfach obenauf, alsdann kann man den Plattenspieler einbauen und der untere Raum kann zur Schallplattenaufbewahrung benutzt oder für einen Kraftverstärker ausgenutzt werden.

- 1/230 Eiche, braun gebeizt u. mattiert . RM 69,—
 1/231 Kaukas. Nußbaum, Front und Tischplatte hochglanzpoliert, innen Mahagoni „ 75,—



1/230
1/231

Die Schränke können auch mit eingebautem Plattenspieler geliefert werden.

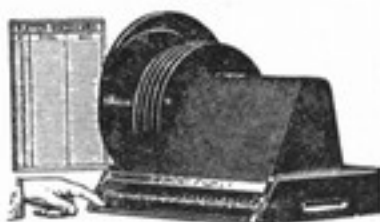
B. Plattenständer



1/235



1/236



1/239

1/235 Plattofix-Plattenständer, klein und handlich, so ist er überall leicht unterzubringen. Für den Einbau ist an jedem Fuß ein Befestigungsloch angebracht, daher leichte und schnelle Montage. Für 50 Platten, ohne Aushebevorrichtung, 37 cm breit
RM 5,50

1/236 Plattofix-Plattenständer, mit halbautomatischer Aushebevorrichtung, ein Zeiger zeigt die Plattennummer an, ein Druck auf den Hebel bei der gewünschten Nummer und die entsprechende Platte kommt nach vorn und kann mühelos entnommen werden; Einbaurahmen 38,5×33,5×38 cm; für 50 Platten
RM 10,20

Plattofix-Plattenschrank, der Plattenständer Nr. 1/236 eingebaut in einem verschließbaren Schrank. Die Schränke sind derart eingerichtet, daß mehrere übereinandergestellt werden können. Außenmaße: 40,5×35×40 cm.

1/237 abwaschbares Imitationsleder RM 25,—

1/238 Eiche mattbraun „ 30,—

1/239 Sila-Plattenständer, für 50 Platten, jede Platte hat ihre eigene messing-hochglanz-polierete Taste, einschl. Plattenverzeichnis u. 50 Nummern „ 13,—

1/240 Sila-Platten-Truhe, mit Rolljalousie, mit eingebautem Plattenständer Nr. 1/239, dunkel-eiche-gebeizt, Außenmaße: 46×44×38 cm . . . RM 20,—

Die Gemeinschaftsarbeiten

der deutschen

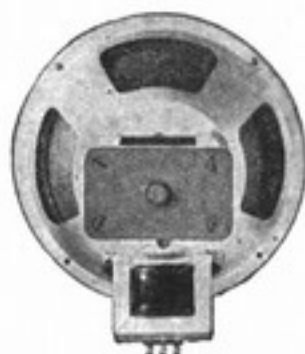
Lautsprecher - Spezial - Fabriken



G. Fr. 341

Freischwinger - Chassis
Durchmesser der Membran 240 mm, nahtlose Membran, Dreifach-Anschluß mit Stecker

RM 12,—



G. Pm. 342

Permanent - Dynamo - Chassis, mit dem neuen deutschen Edelstahl-Magneten Ni-Al. Durch diesen neuen Magneten wurde die Spaltfeldstärke stark erhöht, — Ausgezeichneter Klang und große Lautstärke zeichnen deshalb diese Chassis aus. RM 26,—



VL 34

Volkslautsprecher, der Lautsprecher der deutsch. Qualitätsarbeit, in geschmackvoll. Preßgehäuse, vorzügl. im Ton

RM 25,—

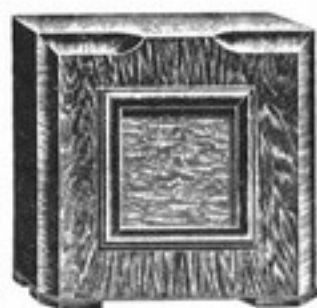
Diese 3 Artikel werden von einer Reihe Spezial-Lautsprecher-Fabriken nach einheitl. Richtlinien hergestellt. Die Chassis sind zum freien Verkauf im Inland zugelassen.

2. Energie - Umformungsgeräte

I. Lautsprecher und Kopfhörer

A. Magnetische Lautsprecher (Freischwinger)

Die Entwicklung im Bau der magnetischen Lautsprecher scheint mit der Freischwingerkonstruktion endgültig abgeschlossen zu sein. Verschiedentlich werden die besonders präzise ausgeführten Freischwinger mit „induktor-dynamische Lautsprecher“ bezeichnet. Den Freischwinger zeichnet eine klirrfreie Wiedergabe auch bei relativ hoher Belastung aus, was dadurch begründet ist, daß die Eigenart der Konstruktion den Anker selbst bei größten Amplituden nicht anschlagen läßt.



2.2



2.3



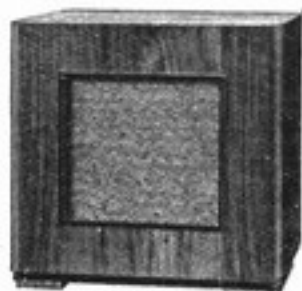
2.1



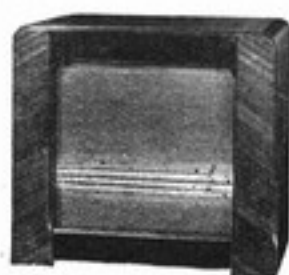
2.4



2.6



2.7

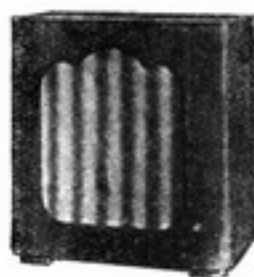


2.8

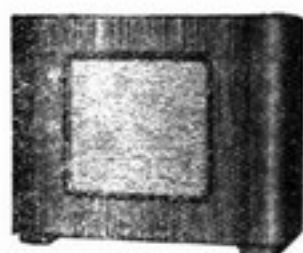


2.9

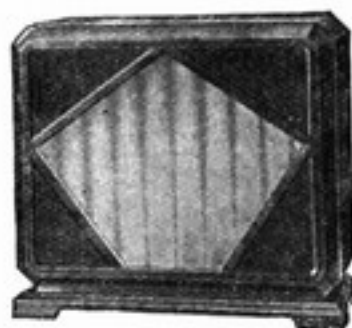
- 2.1 **Beteo-Freischwinger**, ein regulierbares Freischwinger-Chassis in elegantem Holzgehäuse mit polierter kaukas. Nußbaumfront RM 25,—
- 2.2 **Famos-Freischwinger**, in erstklassigem Gehäuse, Front kaukas. Nußbaum poliert RM 25,—
- 2.3 **Famos-Freischwinger**, im Luxusgehäuse modernsten Stils, kaukasisch Nußbaum hochglanz poliert RM 34,—
- 2.4 **Famos-Freischwinger**, ein praktischer Lautsprecher mit eingebauter Synchron-Uhr RM 51,—
- 2.5 **Preh-Preoton**, der hochwertige Induktor-Lautsprecher, ein Freischwinger mit hervorragender Klangwirkung, in elegantem Edelholzgehäuse . RM 30,—
- 2.6 **Preh-Preofon**, wie Nr. 2/5, jedoch in besonders vornehmer Ausführung RM 37,—
- 2.7 **Eloéden-Orion**, ein Induktor-Dynamik-Lautsprecher, für 3 Watt verzerrungsfreie Aussteuerung, in modernem Edelholzgehäuse RM 29,50
- 2.8 **Helios-Puppe**, ein neuzeitlich. Freischwingerchassis in geschmackvollem Gehäuse RM 26,—
- 2.9 **Nora-L 26**, ein Freischwinger mit hohem Wirkungsgrad (leichtes Ansprechen), in modernem Preßstoffgehäuse RM 25,—



2/10



2/11

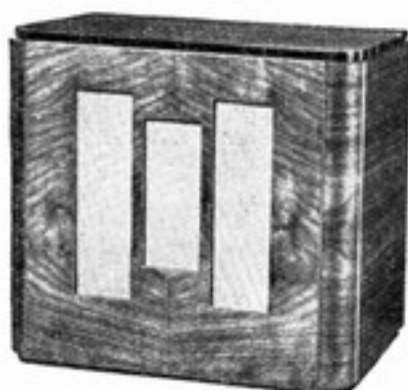


2/12

2/10 **Nora-L 29**, Chassis wie Nr. 2/9, jedoch in hochglanzpoliertem kaukas. Nußbaumgehäuse RM 26,—

2/11 **Nora-L 30**, Chassis wie Nr. 2/9, jedoch in großem hochglanzpoliertem kaukasisch Nußbaumgehäuse RM 30,—

2/12 **Nora-L 32**, Chassis wie Nr. 2/9, jedoch in großem braunmarmoriertem Preßgehäuse RM 32,—



2/13

2/13 **Isophon-F 101**, ein Freischwinger-Lautsprecher neuester Konstruktion, in geschmackvollem Nußbaumgehäuse, 1 Watt belastbar RM 32,—

2/14 **Isophon-F 303**, der vorbildliche Freischwinger-Lautsprecher seiner Klasse, mit dem neuesten Freischwingersystem, 1 Watt belastbar, mit vorzüglicher Wiedergabe, Gehäuse kaukas. Nußbaum RM 28,—

2/15 **Grawor-Triumph**, ein vorzügliches Freischwinger-System im Nußbaumgehäuse RM 25,50

2/16 **Grawor-Indukord**, poliertes Nußbaumgehäuse, mit großer Seidenbespannung, Großkraft-Freischwinger-System RM 30,—

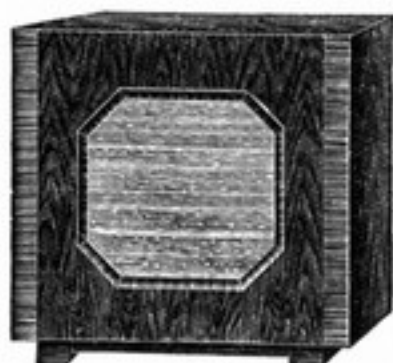
2/17 **Grawor-Indukord**, wie Nr. 2/16, jedoch mit Anpassungstransformator RM 34,50

2/18 **Grawor-Sektordyn**, das Großkraft-Freischwinger-System m. Sektormembran, in hochglanzpoliert. Nußbaumgehäuse, m. Anpassungstransformator RM 46,—

2/19 **Helios-Cabinet**, ein eleganter Lautsprecher, ausgerüstet mit modernem Freischwinger-System RM 29,—



2/14



2/15



2/16/17



2/19

B. Dynamische Lautsprecher

Der dynamische Lautsprecher ist heute der verbreitetste Typ. Fast alle Empfangsgeräte sind damit ausgerüstet. Die Klanggüte und der Frequenzumfang (naturgetreue Wiedergabe) sind beim dynamischem Prinzip zur höchsten Vollendung gebracht worden. Aber nicht nur das Chassis allein schafft die gute Klangleistung. Ebenso wichtig ist ein dazu passendes und akustisch abgestimmtes Gehäuse.

Bei Einzelbestellung von dynamischen Lautsprechern empfiehlt sich immer die genaue Angabe der Empfangsapparatetype.



2 20 21/22

Beteco-76 ist in drei Ausführungen lieferbar; die dynamischen Beteco-Lautsprecher zeichnen sich durch leichtes Ansprechen schon an den kleinsten Geräten aus.

- 2/20 Type 76 DP, permanent-dynamisch . . . RM 43,—
- 2/21 Type 76 DG, für Gleichstrom-Erregung „ 40,—
- 2 22 Type 76 DW, für Wechselstrom-Erregung „ 53,—

Beteco-73 ist ebenfalls in drei Ausführungen lieferbar; diese Lautsprecher sind mit eingebautem Tonmodulator ausgerüstet.

- 2/23 Type 73 DP, permanent-dynamisch . . . RM 55,—
- 2/24 Type 73 DG, für Gleichstrom-Erregung „ 56,—
- 2/25 Type 73 DW, für Wechselstrom-Erregung „ 72,—



2 23 24 25

Beteco-74, eine Dynamo-Serie in edelsten kaukasisch Nußbaumgehäusen, mit eingebauten Tonmodulatoren

- 2 26 Type 74 DP, permanent-dynamisch . . . RM 56,—
- 2 27 Type 74 DG, für Gleichstrom - Erregung „ 57,—
- 2 28 Type 74 DW, für Wechselstrom-Erregung „ 73,—

Beteco-75, die Beteco-Dynamo-Serie, in Holzgehäuse, Front kaukas. Nußbaum poliert, mit verchromten Zierstäben.

- 2 29 Type 75 DP, permanent-dynamisch . . . RM 45,—
- 2 30 Type 75 DG, für Gleichstrom - Erregung „ 49,—
- 2 31 Type 75 DW, für Wechselstrom-Erregung „ 62,—

Famos-Dynamo-Serie, durch Preis und Leistung bewährte Lautsprecher.

- 2 32 Type 124, für Gleichstrom-Erregung . . . RM 39,—
- 2 33 Type 138, permanent-dynam., mit dem neuen Oerstit-Magneten . . . „ 42,—
- 2 34 Type 145, für Gleichstrom-Erregung . . . „ 45,—
- 2/35 Type 145, permanent - dynamisch, mit Oerstit-Magneten „ 48,—



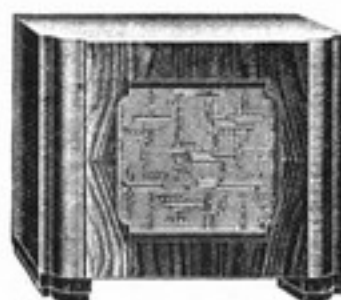
2 26/27/28

Eloeden-Capella II, ein elektrodynamischer Lautsprecher, bis 4 Watt belastbar, in hochglanzpoliertem kaukas. Nußbaumgehäuse.

- 2 36 Type A, für Gleichstrom-Erregung . . . RM 45,—
- 2 37 Type B, für Wechselstrom-Erregung . . . „ 45,—



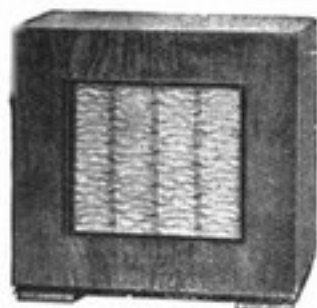
2 29/30/31



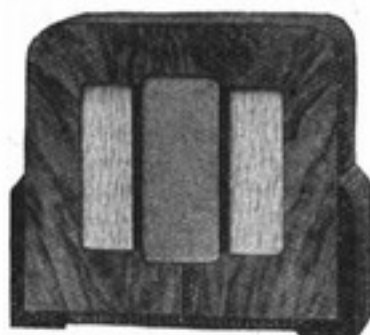
2 32/33



2 36/37



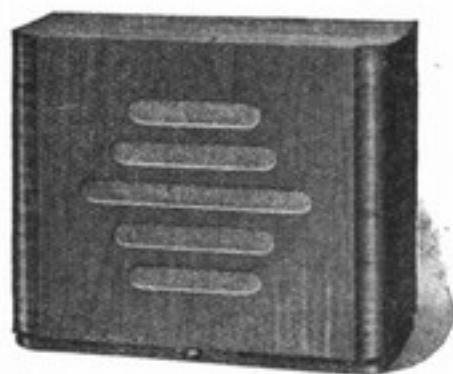
2/38



2/39



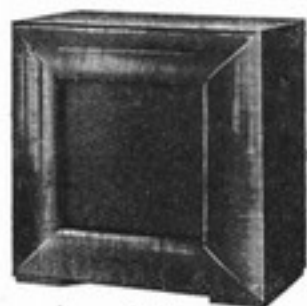
2/40



2/41



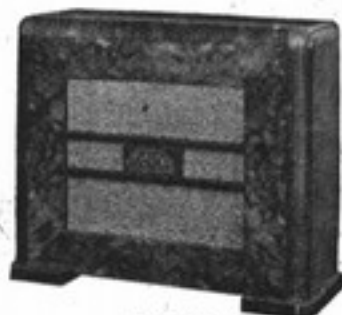
2/42



2/43



2/44



2/45/46

2/38 **Eloeden-Pollux I**, ein permanent-dynamisch. Lautsprecher mit besonders großer Feldstärke, hochglanzpoliertes Luxusgehäuse aus kaukasisch Nußholz
RM 44,—

2/39 **Eloeden-Pollux III**, enthält das Chassis wie Nr. 2/38, jedoch in besonders großem und elegantem Gehäuse RM 56,—

2/40 **Teletunken-D 81**, ein neuer permanent-dynamischer Lautsprecher, mit dem stark erweiterten Tonumfang, Magnet aus Aluminium-Nickelstahl-Legierung, außerordentlich starkes Feld, die Membran ist aus einem neuen Spezialfaserstoff hergestellt u. macht Eigenschwingungen unmöglich; Gehäuse aus edlem Nußbaum RM 54,—

2/41 **Staffurt-Makrodyn I**, ein elektro-dynamischer Lautsprecher mit naturgetreuer Wiedergabe, nahtlos gezogene Spezial-Membran, in vornehmem Nußbaumgehäuse, für 4 Watt Ausgangsleistung, für Gleichstrom-Erregung RM 64,—

2/42 **Staffurt-Makrodyn II**, Chassis wie Nr. 2/41, jedoch in größerem Gehäuse RM 78,—

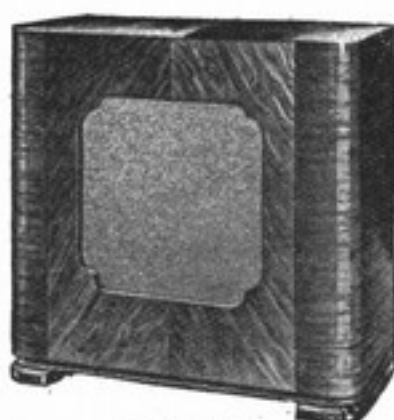
2/43 **Staffurt-Makrodyn III**, ein elektrodynamischer Lautsprecher für 8 Watt Ausgangsleistung, in großem gleich als Schallwand wirkenden Gehäuse, vorzüglich geeignet zum Anschluß an den Empfänger Staffurt-Imperial 64 RM 120,—

2/44 **Helios-Permanent 42**, ausgerüstet mit Spezial-Permanent-Magnet neuester Sonderlegierung, mit überraschend großem Wirkungsgrad . . RM 42,—

Helios 48 in zwei Ausführungen:

2/45 Type A, permanent-dynamisch, mit hochwertigem Oerstit-Magnet RM 48,—

2/46 Type B, für Gleichstrom-Erregung . . RM 48,—



2/49/50/51

2/47 Owin-L 4 D, elektrodynamischer Lautsprecher in poliert. Nußbaumgehäuse f. Gleichstrom-Erregung, lieferbar für 110, 220 und 300 Volt . . . RM 42,—

2/48 Owin-L 4 P, permanent-dynamischer Lautsprecher mit der gleichen erstklassigen Wiedergabe wie ein volldynamischer Lautsprecher . . . RM 49,—

Exello-Domette, das preiswerte Modell mit herrlicher Klangfülle, für 2 Watt Belastung.

2/49 Type A, für Gleichstrom-Erregung . . . RM 47,—

2/50 Type B, für Wechselstrom-Erregung . . . RM 62,—

2/51 **Exello-Club**, ein Permanent-Dynamo mit Magneten aus hochlegiertem Kobaltstahl, für 2 Watt Belastung . . . RM 58,—

Exello-Luxus, der elektrodynamische Lautsprecher m. unvergleichlicher Klangfülle, für 3 Watt Belastung, in auserlesenem Edelholzgehäuse.

2/52 Type A, für Gleichstrom-Erregung . . . RM 62,—

2/53 Type B, für Wechselstrom-Erregung, ohne Röhre . . . 80,—
benötigt wird als Gleichrichter Type 504 „ 5,—

2/54 **Isophon-P 505**, in neuzeitlichem Edelholzgehäuse, mit modernem Permanent-Dynamo-System RM 42,—

2/55 **Isophon-P 202**, in Leistung und in geschmackvoller Ausführung das Beste vom Besten, mit modernem Permanent-Dynamo-System . . . RM 48,—

Grawor-Piccolo, in drei Ausführungen, in Gehäuse aus Nußbaumholz, für 3 Watt Ausgangsleistung.

2/56 Type A, für Gleichstrom-Erregung . . . RM 39,50

2/57 Type B, für Wechselstrom-Erregung . . . 54,—

2/58 Type C, mit permanenten Magneten (Oerstit) . . . 45,—

Grawor-Perkeo, in hochglanzpoliert. Nußbaumgehäuse, bis 4½ Watt belastbar.

2/59 Type A, für Gleichstrom-Erregung . . . RM 45,—

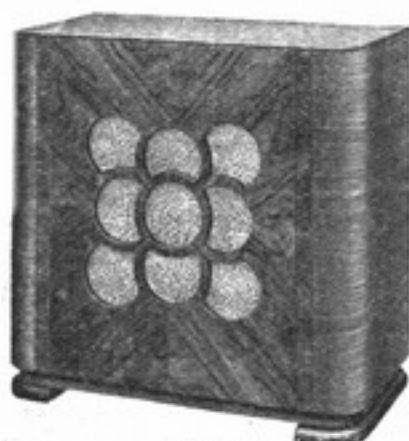
2/60 Type B, für Wechselstrom-Erregung . . . 65,—

Grawor-Plastodyn, in drei Ausführungen, in geschmackvollem Nußbaumgehäuse, bis 6 Watt belastbar.

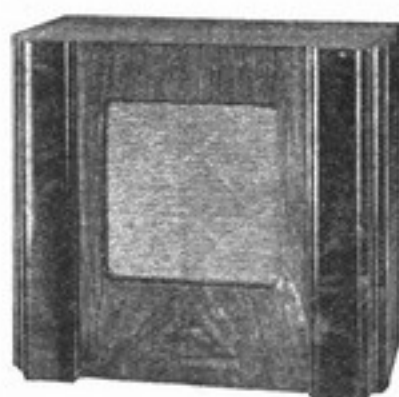
2/61 Type A, für Gleichstrom-Erregung . . . RM 48,—

2/62 Type B, für Wechselstrom-Erregung . . . 69,—

2/63 Type C, permanent-dynamisch . . . 51,—



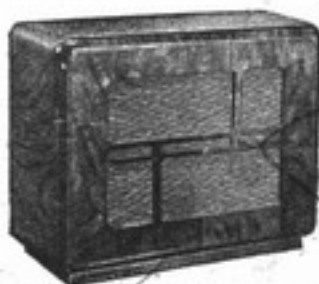
2/52/53



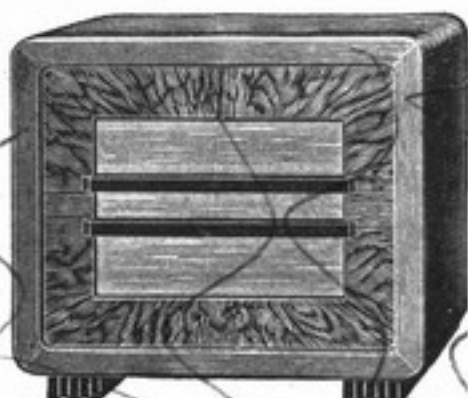
2/54



2/55



2/47/48



2/56/57/58

C. Großlautsprecher für den Gemeinschaftsempfang

Die besonderen Erfordernisse des Gemeinschaftsempfangs schufen eine ganze Reihe von Speziallautsprechern für diesen Zweck. Entsprechend den verschiedenen Erfordernissen mußten Lautsprecher mit den verschiedensten Leistungen hergestellt werden. Man findet selbst bei diesen großen dynamischen Typen solche mit permanenten Magneten. Nur durch Verwendung des deutschen Oerstit-Edelstahls ist dies möglich geworden. Bei Bestellung eines Dynamo-Chassis beachte man stets die Möglichkeiten für die Erregerstromentnahme. Permanent-Dynamos benötigen keinen Erregerstrom, sind deshalb im Betrieb besonders einfach und billig. Im allgemeinen ist der Gleichrichterteil des Wechselstromkraftverstärkers so dimensioniert, daß man den Erregerstrom nicht gar zu großer Voldynamos von dort entnehmen kann. Man spart so die Ausgabe für den Extragleichrichter bei vorhandenem Wechselstrom.

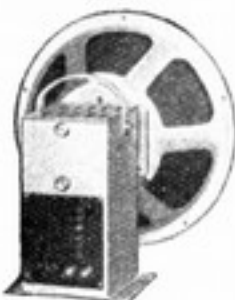
Es empfiehlt sich, stets die Type des Kraftverstärkers anzugeben, für den der Lautsprecher benötigt wird.



2/66



2/67



2/68



2/72



2/70



2/74/75

Körting-Konzert, belastbar bis 6 Watt, die Klangqualität und der Wirkungsgrad sind noch gesteigert worden, die Erregerleistung beträgt jetzt 12 Watt.
2/65 für Gleichstrom-Erregung RM 37,—

2/66 für Wechselstrom-Erregung mit angeb. Gleichrichter einschl. Gl.-Röhre „ 63,—
Mehrpreis für Ausgangstransformator „ 5,—

2/67 **Körting-Konzert P**, mit dem neuen Oerstit-Magneten, bis 6 Watt belastbar, ein permanent-dynamischer Lautsprecher, der die gleiche Lautstärke und Tongüte hat wie ein elektrodynamischer RM 85,—

Körting-Maximus-Minor, belastbar bis 12 Watt, ein elektrodynamischer Lautsprecher mit großem Frequenzumfang.

2/68 für Gleichstrom-Erregung RM 99.50

2/69 für Wechselstrom-Erregung mit angeb. Gleichrichter einschl. Röhre „ 135.50
Mehrpreis f. eingeb. Ausgangstransformat. „ 15,—

Grawor-Energos, bis 10 Watt belastbar, mit eingebautem Ausgangstransformator.

2/70 für Gleichstrom-Erregung RM 81,—

2/71 für Wechselstrom-Erregung einschl. Gl.-Röhre „ 112,—

Grawor-Dominator, ein elektrodynamischer Großlautsprecher bis zu 20 Watt belastbar, mit großem Wirkungsgrad, eingebaut. Anpassungstransformator.

2/72 für Gleichstrom-Erregung RM 150,—

2/73 für Wechselstrom-Erregung einschl. H.-Röhre „ 207,—

Grawor-Stadiodyn, bis 25 Watt belastbar.

Für Gleichstrom-Erregung:

2/74 ohne Transformator RM 225,—

2/75 mit eingeb. Spezialtransformator „ 245,—

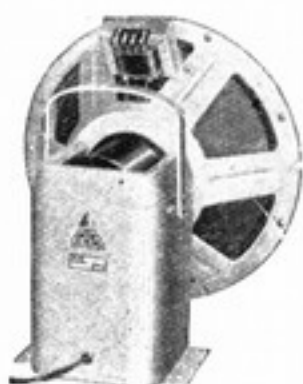


2/78

- Für Wechselstrom-Erregung:
 2 76 ohne Transformator, ohne Gl.-Röhre . RM 265,—
 2 77 mit Spezialtransformator, ohne Gl.-
 Röhre „ 285,—

Grawor-Gigantic, bis 60 Watt belastbar, für große Massenversammlungen, ein Lautsprecher mit der entsprechenden Betriebssicherheit.

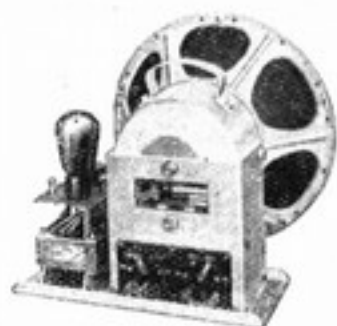
- 2 78 für Gleichstrom-Erregung mit Anpassungs-
 transformator RM 580,—
 2 79 für Wechselstrom-Erregung mit Anpas-
 sungstransformator, ohne Gl.-Röhre . . „ 635,—



2/80

Helios-Dynamo-68, ein volldynamischer Großlautsprecher mittlerer Leistung, findet Verwendung im Freien und in Sälen, für Versammlungen bis zu 1000 Personen verwendbar, unverzerrt belastbar bis 10 Watt, Erregerleistung 18 Watt.

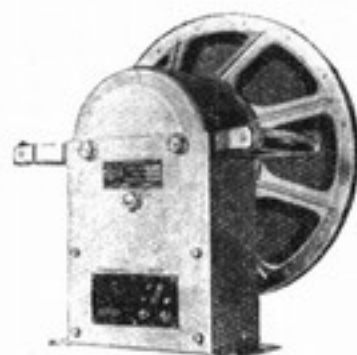
- 2 80 für Gleichstrom-Erregung RM 68,—
 2 81 für Wechselstrom-Erregung einschl. Gl.
 Röhre „ 100,—
 Mehrpreis für Gehäuse „ 30,—



2 86

Helios-Mammut, der volldynamische Großlautsprecher ganz großer Leistung, für Versammlungen bis zu 12000 Personen, belastbar bis 20 Watt, Erregerleistung 30 Watt, unempfindlich gegen Temperaturschwankungen und Luftfeuchtigkeit.

- 2 83 für Gleichstrom-Erregung RM 200,—
 2 84 für Wechselstrom-Erregung einschl. Gl.
 Röhre „ 250,—



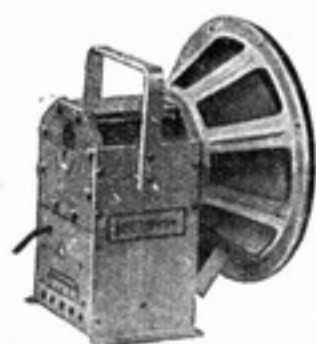
2/87

Körting-Maximus, ein dynamischer Großlautsprecher für große Räume und freie Plätze, mit besonders gegen Luftfeuchtigkeit unempfindlicher Membran, normale Belastung bis 20 Watt.

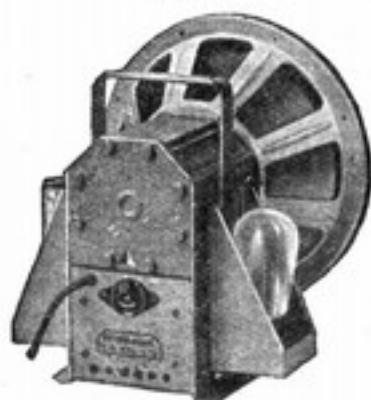
- 2/85 für Gleichstrom-Erregung RM 225,—
 2/86 für Wechselstrom-Erregung einschl. Gl.
 Röhre „ 277,—
 Mehrpreis für angegeb. Anpassungstrafo . . „ 20,—

Körting-Maximus-Titan, für große Massenversammlungen, belastbar bis 60 Watt.

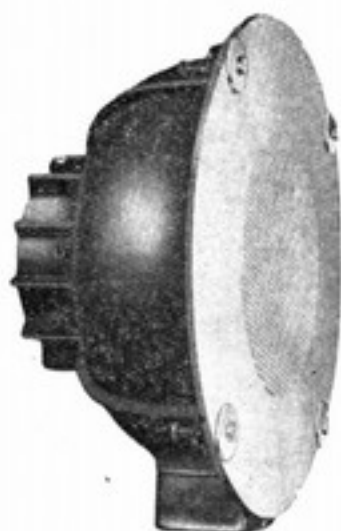
- 2/87 für Gleichstrom-Erregung, mit Anpassungs-
 trafo RM 580,—
 2/88 für Wechselstrom einschl. passendem
 Erregerzusatz mit Gl.-Röhre . . „ 655,—



2/95



2/104



2/107



2/109

Betecohall, belastbar bis 8 Watt, ist in verschiedensten Ausführungen lieferbar.

Für Gleichstrom-Erregung:

- 2/89 als Chassis mit Griff RM 65,—
 2/90 im Richtstrahlergehäuse „ 100,—
 2/91 im Richtstrahlergehäuse auf Stativ „ 170,—

Für Wechselstrom-Erregung, einschl. Gl.-Röhre:

- 2/92 als Chassis mit Griff RM 95,—
 2/93 im Richtstrahlergehäuse „ 130,—
 2/94 im Richtstrahlergehäuse auf Stativ „ 200,—

Betecophon, belastbar bis 15 Watt.

Für Gleichstrom-Erregung:

- 2/95 als Chassis mit Griff RM 108,—
 2/96 im Richtstrahlergehäuse „ 158,—
 2/97 im Richtstrahlergehäuse auf Stativ „ 228,—

Für Wechselstrom-Erregung, einschl. Gl.-Röhre:

- 2/98 als Chassis mit Griff RM 150,—
 2/99 im Richtstrahlergehäuse „ 200,—
 2/100 im Richtstrahlergehäuse auf Stativ „ 270,—

Beteco-Riese, belastbar bis 25 Watt.

Für Gleichstrom-Erregung:

- 2/101 als Chassis mit Griff RM 240,—
 2/102 im Richtstrahlergehäuse „ 310,—
 2/103 im Richtstrahlergehäuse auf Stativ „ 380,—

Für Wechselstrom-Erregung, einschl. Gl.-Röhre:

- 2/104 als Chassis mit Griff RM 315,—
 2/105 im Richtstrahlergehäuse „ 385,—
 2/106 im Richtstrahlergehäuse auf Stativ „ 455,—

2/107 **Philips - Type 2050 F**, ein elektro-dynamischer Großlautsprecher, belastbar bis 20 Watt.

- für Gleichstrom-Erregung RM 325,—
 für Wechselstrom-Erregung wird passender Gleichrichter extra geliefert.

2/108 **Gleichrichter** zum Philips-Dynamo-Type 2060 F RM 65,—

2/109 **Philips-Permanent-Dynamo Type 2216** benötigt keine Erregerleistung, ist ausgerüstet mit einem Permanent-Magneten aus Sonderstahl von praktisch unbegrenzter Lebensdauer RM 150,—

D. Kopfhörer

2/110 **Beteco-Doppelkopfhörer**, m. einfachem lackierten Stahlbügel, mit braun oder schwarz lackierten Muscheln RM 4,—

2/111 **Nora-Kopfhörer**, ein kleiner, leichter und guter Hörer RM 8,55

2/112 **Doppelkopfhörer**, Hausmarke, ein guter Gebrauchshörer RM 3,50

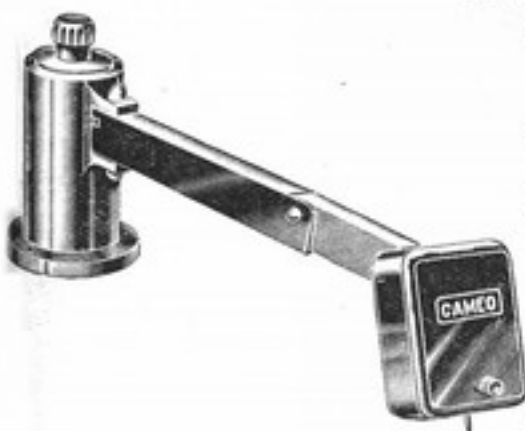
2/113 **Doppelkopfhörer System-Steinitz**, in besonders schwerer Ausführung, als Kontrollhörer geeignet, Ausführung Messing hochglanzvernickelt, m. Doppellederbügel, Feineinstellung RM 12,—

Ersatzteile zu Kopfhörern:

2/114 Kopfhörer-Spulen in den verschiedensten Ausführungen, Paar von RM —,30 bis —,60

2/115 Membranen für Kopfhörer in den verschiedensten Größen, Stück RM —,10 bis —,20

II. Elektroschalldosen



2/120

2/120 R. A. - Cameo - Tonabnehmer, hervorragend in Wiedergabe und Lautstärke; präzise in allen Teilen aufgebaut; mit Arm und Tonregler . . . RM 24,—

2/121 Dieselbe Cameo-Schalldose, jedoch ohne Arm und Tonregler RM 16,—

Loewe-Tonabnehmer, ermöglicht die Wiedergabe von Schallplattenmusik durch das Rundfunkgerät in höchster Vollendung. Durch magnetische Nadelbefestigung fällt das lästige Festschrauben der Nadeln fort. Eine neuartige Konstruktion vermeidet die sonst üblichen Gummipuffer, so daß diese Schalldose nahezu unbegrenzte Lebensdauer besitzt.

2/122 Dose mit Tonarm und -Regler RM 15,—

2/123 Dose ohne Tonarm und ohne -Regler „ 10,—

2/124 Telefunken-Tonabnehmer, die Ansteckdose zum Aufsetzen an Stelle der akustischen Schalldose RM 9,50



2/122

2/125 Telefunken-Tonabnehmer, mit Tonarm, eingebautem Lautstärkereglern u. abgeschirmter Anschlußschur; neuartig gelagertes, nicht mittönendes System RM 18,50

2/126 Böco-Tonaufnahmedose, vollständig vernickelt oder schwarz gespritzt mit vernickeltem Deckel, in Form und Aufmachung zu jeder Sprechmaschine passend, lautstarke, naturgetreue Tonwiedergabe, auch als Schneidedose verwendbar RM 7,—

2/127 Böco-Tonarm, mit eingebautem verzerrungsfreien Lautstärkereglern, vollständig vernickelt, lautstarke, naturgetreue Tonwiedergabe, geschmackvolle Form RM 11,50

2/128 Grawor-Super-Pick-up, paßt durch verstellbare Anschlußschelle für jeden Tonarm von 18—21 mm, Gehäuse aus erstklassigem Preßmaterial geformt RM 10,50

Grawor-Universal-Pick-up mit Tragarm, Tragarm u. Sockel aus Preßmaterial, Tragarmlänge 21 cm.

2/131 ohne Lautstärkereglern RM 10,50

2/132 mit Lautstärkereglern „ 14,—

2/134 Grawor-Tonmeister-Pick-up mit Tragarm, Nadelwechsel ohne Klemmschraube, meisterhafte Klangwiedergabe, mit Lautstärkereglern, Tragarmlänge 22 cm RM 22,50

2/135 Grawor-Rekord-Pick-up mit Tragarm, tangentialer Dosenführung, einstellbarer Plattendruck, logarithmischer Lautstärkereglern, auch als Schneidedose geeignet. Tragarmlänge 23 cm RM 33,—



2/124



2/126



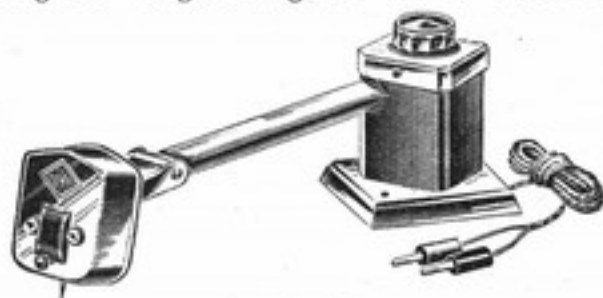
2/132



2/134



2/125



2/127



2 137



2/142



2/144



2/147



2.149



2/150



2/151



2 152 154



2/153/155

2/136 **Dralowid-Tonator DT 5**, eine Elektroschalldose mit umfassendem Frequenzbereich; praktische Nadelbefestigung ohne Halteschraube; federnder Ansatzstutzen ermöglicht sichere Befestigung an allen handelsüblichen Tonarmen und gestattet leicht richtige Einstellung des Nadelwinkels RM 10,—

Dralowid-Tonator DT 6, mit Tonarm und Lautstärkenregler, Tonarmstütze und Befestigungsschrauben werden mitgeliefert; Dose DT 5, die Konstruktion berücksichtigt die neuesten Erfahrungen auf dem Schallplattengebiet.

2/137 mit Lautstärkenregler RM 17,50
2/138 ohne Lautstärkenregler „ 15,—

2/139 **Dralowid-Tonator DT 4**, eine kräftige Elektroschalldose mit entlastetem Tonarm mit Kugel- und Spitzenlagerung, Befestigungsvorrichtung für den Dralowid-Recorder ist vorgesehen (für Schallplattenschneiden), im Sockel sind eingebaut: Lautstärkenregler, automatischer Ausschalter, Abhörvorrichtung, beim Nadelwechsel wird die Dose automatisch kurzgeschlossen, so daß keine störenden Geräusche im Lautsprecher entstehen RM 32,—

2/142 **Undy-Standard-Tonarm**, mit im Sockel eingeb. vollautomatischem Schalter und Lautstärkenregler RM 12,50

2/143 **Undy-Standard-Tonarm**, wie Nr. 2/142, jedoch ohne Schalter RM 10,50

2/144 **Undy-Luxus-Tonarm**, mit im Sockel eingebaut. vollautomatischem Schalter, Tonblende und Lautstärkenregler RM 20,—

2/145 **Undy-Luxus-Tonarm**, wie Nr. 2/144, jedoch ohne Schalter RM 18,—

2/146 **Elgraphon-Elektrodose Modell B**, zum Aufstecken auf jeden normalen Tonarm RM 11,50

2/147 **Elgraphon-Elektrodose Modell A**, eine Präzisions-Elektrodose zum Aufstecken auf jeden Tonarm RM 17,50

2/148 **Elgraphon-Tonarm**, mit Dose, wie Nr. 2/146, vernickelter Arm mit Lautstärkenregler RM 16,50

2/149 **Elgraphon-Tonarm**, mit Dose wie Nr. 2/147, in Präzisionsausführung, mit Lautstärkenregler, vernickelter Tonarm RM 22,50

2/150 **Belecto-Tonarm**, mit Elektrodose und Lautstärkenregler, Dose hat ein neuartiges Freischwingersystem, hochglanzvernickelt RM 17,—

2/151 **Exello-Tonabnehmer-Dose**, mit seitlichem Stutzen, zum Aufstecken auf jeden normalen Tonarm, mit Feststellschraube, eine hochwertige Abtastdose für den normalen Hausgebrauch, mit großem Frequenzumfang RM 12,50

Exello-Tonarm (Empfängermodell), ein Tonarm mit einer hochwertigen Abtastdose, hochohmige Ausführung, angepaßt an alle Rundfunk-Empfänger mit geringer niederfrequenter Verstärkung, metallbraun, mattglänzend.

2/152 mit Haltearm, Fuß und abgeschirmter Anschlußschrur mit 3 Steckern RM 16,50

2/153 wie 2/152, jedoch mit eingebautem Lautstärkenregler RM 20,—



2/156/157



2/158/159

Exello-Tonarm (Verstärkermodell), ein Wiedergabegerät für Vorführungen über Kraftverstärkeranlagen bei öffentlichen Veranstaltungen, in Tonfilmtheatern, Gaststätten usw., mittelohmige Ausführung, angepaßt an alle Kraftverstärkeranlagen, hochglanzvernickelt, mit Kobaltstahl-Magnet.

- 2 154 mit Haltearm, Fuß und abgeschirmter Anschlußsnur mit 3 Steckern . . . RM 21,—
 2 155 wie 2/154, jedoch mit eingebautem Lautstärkenregler . . . „ 25,—

Detex-Pick-up mit Tonarm, eine stabile, leicht ansprechende, lautstarke Wiedergabevorrichtung, mit Bakelit-Tonarm und Lautstärkenregler.

- 2/156 Type Detron . . . RM 14,—
 2/157 Type Superon . . . „ 9,50

Detex-Pick-up-Dose, eine aufsteckbare Elektroschalldose.

- 2/158 Type Standard . . . RM 4,75
 2/159 Type Super . . . „ 8,—

III. Mikrofone



2 165



2 167

2/164 Der **Mikro-Ansager**, ein kleines Sprechkapselmikrofon, das einfach an Stelle einer Taschenlampenbirne eingeschraubt wird, eine Doppelschnur stellt die Verbindung mit dem Schallplattenanschluß des Apparates her . . . RM 3,95

2 165 **EL-ES-Mikrofon**, ein Sprechkapselmikrofon auf Bakelituntersatz, vernickelter Mikrofonträger, eingebaute Signallampe und Kontrollschalter, zum Betrieb mit eingebauter Batterie oder mit Akkumulatoranschluß an besonderen Klemmen . . . RM 10,50

2 166 **Wilos-Blockmikrofon**, ein Mikrofonblock mit zwei vernickelten Aufhängeösen aus Kunstmarmor, schweres schalltotes Material, besonders geeignet für Amateuraufnahmen, da ohne Vorverstärker lautstark arbeitend, m. idealer Frequenzkurve RM 16,50

2 167 **Triumph-Mikrofon**, für lautstarke Uebertragung ohne Vorverstärker, rauschfreies Arbeiten, im Sockel eingebaut befinden sich: Mikrofontransformator, Vorschaltbatterie, Signallampe und Ausschalter, der Anschluß erfolgt direkt an die Tonabnehmerbuchsen RM 22,50

Mehrpreis für eingeb. Lautstärkenregler „ 3,50

2 168 **Görler-Claravox-Mikrofon** hat einen geringen Strombedarf von nur 100 mA., geringe Frequenzabhängigkeit zwischen 50 und 5000 Hertz und eine lange Lebensdauer, da kaum Alterserscheinungen vorkommen. Ohne Transformator . . . RM 34,—

2 169 Transformator und Lautstärkenregler zu vorstehendem Mikrofon . . . RM 28,—

2/170 Verstellbares Stativ . . . RM 5,50

2/171 **Elgraphon-Aufnahme-Mikrofon** ist federnd aufgehängt und besonders für Amateuraufnahmen konstruiert. Es kann ohne Vorverstärker betrieben werden. Den Speisestrom liefert eine Taschenlampenbatterie. Mit Kontrolllampe . . . RM 35,—

2/172 **Telefunken-Amateur-Mikrofon**, mit eingebautem Uebertrager, ist ein Pultmikrofon, das besonders für Selbstaufnahme von Schallplatten geeignet ist. RM 27,—



2 168



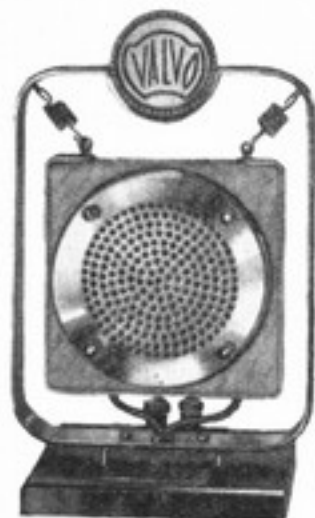
2/173



2/174



2/176



2/178

2/173 **Telefunken-Kammernmikrofon**, ein Kohlemikrofon von hoher Uebertragungsgüte, großer Rauschfreiheit. Durch federnde Aufhängung ist eine weitgehende Unempfindlichkeit gegen Erschütterungen gewährleistet. Das Kammernmikrofon gibt genügend Leistung ab, um ohne Vorverstärkung angewandt zu werden.

RM 45,—

Mehrpreis für den Anschaltkasten, enthaltend: Ueberträger, Ausschalter und Raum für Batterien „ 42,—

2/174 **Dralowid-Reporter DR 1**, ein hochwertiges Mikrofon für Schallplattenaufnahmen und sonstige Uebertragungszwecke, frequenzgetreue und lautstarke Wiedergabe, im Sockel eingebaut: Spezial-Ueberträger, Signallampe, Speisebatterie, Kipphebel-Schalter, der Transformator hat zur besseren Anpassung verschiedene Anzapfungen, das Mikrofon ist federnd aufgehängt und kann direkt an den Schallplattenanschluß angeschlossen werden RM 42,—

2/175 **Dralowid-Reporter DR 2**, ein stabiles, formschönes Standmikrofon für Schallplattenaufnahme, Musikübertragung, auch zur Modulation von Amateursendern geeignet. Es wird ausgezeichnet durch hohe Empfindlichkeit bei unverzerrter Wiedergabe auf dem gesamten Frequenzband. Mitgeliefert werden 6 m abgeschirmtes Kabel mit Kupplung und ein Spezialüberträger, welcher zur besseren Anpassung angezapft ist. Der Reporter besitzt eine Signaleinrichtung, welche die jeweilige Betriebsbereitschaft automatisch anzeigt RM 125,—

2/176 **Telva-Kondensator-Mikrofon** mit der nur elektrostatische Mikrofone kennzeichnenden Frequenzkurve, in einem schwingungsfreien Leichtmetallgehäuse ist einer isolierten, festen Elektrode eine sehr schwach gespannte, ungewöhnlich dünne Membrane (Stärke ca. 1½tausendstel mm) vorgelagert. Durch die extrem kleine Masse und leichte Beweglichkeit dieser Membrane, in Verbindung mit einem geeigneten übrigen Aufbau, ist das Mikrofon in der Lage, allerschwächste und auch stärkste vorkommende Schallschwingungen (Paukenschläge, Bässe usw.) innerhalb eines Frequenzbereiches von 20—10 000 Hertz amplitudenrichtig wiederzugeben RM 54,—

2/177 **Valvo-Knopfloch-Mikrofon Nr. 4225** ist für die Uebertragung von Reden und Reportagen gedacht, und zwar so, daß der Sprecher das Mikrofon in das Knopfloch hängt und dadurch ohne irgendwelche Behinderung in der Bewegungsfreiheit sprechen kann. RM 85,—

2/178 **Valvo-Mikrofon Nr. 4243**. Dieses Mikrofon eignet sich überall dort, wo höchste Ansprüche an Musikübertragungsanlagen, gesprochene Ankündigungen u. ähnliche Zwecke gestellt werden. Das Mikrofon besteht aus einer viereckigen Marmorscheibe, die die Kohlenkammer mit ihren Elektroden enthält. Die Kammer ist luftdicht abgeschlossen, so daß keine Feuchtigkeit eindringen kann, ohne Tischständer RM 140,—

2/179 **Telefunken-Bändchen-Mikrofon**, ein Spezial-Standmikrofon für Zwecke, bei denen es auf absolute naturgetreue Wiedergabe ankommt. Das Bändchenmikrofon ist äußerst empfindlich RM 342,—

3. Vor- und Zusatzgeräte

I. Kurzwellen-Vorsatzgeräte



3/1



3/2

3/1 Stauffurter KW 5, ein Einröhren-Spezialkurzwellen-Vorsatzempfänger, in Verbindung mit einem Empfangsgerät der Typen Imperial 4, 5, 5a u. 64 erhält man eine Kurzwellenempfangsanlage mit ausgezeichnete Leistung. Durch den getrennten Kurzwellenteil, dank feiner Unterteilung des Wellenbereiches u. mit Hilfe eines Spezial-Feintrieb-Kondensators, ist eine bequeme Einstellung der Sender möglich; einschl. Röhren RM 67,50
Röhrenersatz: 904 „ 7,50

3/2 Detex - Phänomen - Kurzwellenvorsatz kann jedem Radioapparat einfach vorgeschaltet werden, keine zusätzliche Röhre, kein umständlicher Spulenwechsel, bringt an einem mittleren Gerät, wie z. B. am VE 301, 5-8 Kurzwellensender, mit Qualitätseinzelteilen aufgebaut, repräsentables Bakelit-Empfängergehäuse. RM 27,-

II. Antennenregler, Sperrkreise und Vorsatzfilter



3/6

3/6 Antovar-Antennenregler, reguliert durch einfaches Drehen die Antennenlänge RM 1,60



3/9

3/7 Antovar 35, ein neuer Antennenregler mit Einstellskala, ist trotzdem einfach ein Zwischenstecker RM 2,-



3/10

3/8 Hirschmann-Antennenverkürzer, lieferbar in den Werten: 35, 50, 100, 200 cm . . . Stück RM —,60

3/9 Kaco-Antennenregler gibt mit einem Griff eine regulierbare Antenne RM 1,75



3/11

3/10 Detex-Antennenregulator, stufenlos regulierbar, 180 cm Kapazität, mit Verbindungsstecker RM 1,95

3/11 Detronor-Antennenwähler, verkürzt u. verlängert die Antenne durch Differential-Drehkondensator u. Langwellenspule RM 5,70



3/12



3/13



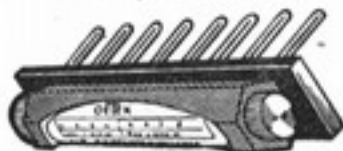
3/19

3/12 Heliogen-Reduktor-Antennenverkürzer, mit vier verschiedenen Kapazitäten, Gehäuse aus Isolier-Preßstoff, Metallteile vernickelt RM 1,50

3/13 Heliogen-Stethoskop, Antennen-Verkürzungskondensator, mit sechs verschiedenen Kapazitäten, drehbare Ausführung, Isolier-Preßstoff-Gehäuse, Metallteile vernickelt RM 2,40

3/14 Beteco-Differential-Antennen-Reduktor, erhöht die Trennschärfe und vermindert Störungen . RM 2,80

3/18 Detex-VE-Antennenmodulator, gut rastender Antennenwähler kombiniert mit dem Detex-Regulator, erspart das lästige Umstecken der Antenne und macht den Empfang trennschärfer durch automatische Antennenabstimmung. Nur für den Volksempfänger. RM 3,45

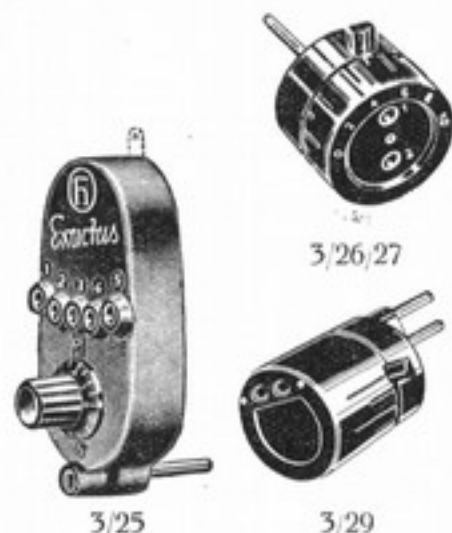


3/18

3/19 Heliogen-Antennenumschalter für den VE 301, der ein knackloses Einregeln der Antenne ermöglicht; vom Heinrich-Hertz-Institut genehmigt.

3/19 für Wechselstrom RM 2,40
3/20 für Gleichstrom und Batterie „ 2,70

Sperrkreise und Vorsatzfilter



3/25



3/26/27



3/29



3/28



3/32



3/30



3/33



3/39/40



3/41/42



3/45

3/25 **Exactus**, der Sperr- und Selektionskreis in einem. Auch gut für den Volksempfänger geeignet RM 5,60

Kaco-Sperrkreis, wird einfach zwischen Antenne und Apparat gesteckt und durch den Drehgriff eingestellt.

3/26 für normale Wellen RM 3,80

3/27 für lange Wellen „ 4,40

3/28 **Heliogen-Sperrkreis** für zwei Wellenbereiche, in Preßstoff-Gehäuse, mit Kurzschließer, Anschlußschnur und zwei Bananensteckern, Spulen mit Hochfrequenzlitze RM 3,90

3/29 **Kaco-Sperrkreis** für VE 301. Dieser unverdrehbare Sperrkreis ist nach den neuerdings verschärften Bestimmungen neu konstruiert und aufgebaut worden; unerreicht an Trennschärfe bei unerreicht kleiner Dimensionierung RM 5,90

3/30 **Detex-Blau-Weiß**, Wellensperre, der beliebte ansteckbare Sperrkreis, schaltet den Ortssender aus, läßt aber auch den gewünschten Fernsender herein RM 3,75

3/32 Die **Ferro-Sperre** ist ein neuer Sperrkreis mit hochwertiger Eisenkernspule und Trolitulkondensator RM 4,50

3/33 **Isolan 700**, ein Einstecker-Sperrkreis, für jedes Gerät verwendbar, er dient zur Ausschaltung des störenden Bezirkssenders und störender Fernsender. RM 3,80

Görler-Ferrocart-Trennkreis

Einbau-Modelle:

3/37 Für Wellenlängen 200—600 m RM 4,50

3/38 Für lange Wellen 800—2000 m „ 4,50

Vorsatz-Modelle:

3/39 Für Wellenlängen 200—600 m RM 5,10

3/40 umschaltbar für 200—2000 m „ 6,90

Görler-Ferrocart-Selektionskreis

3/41 Für Wellenlängen 200—600 m RM 11,70

3/42 umschaltbar für 200—2000 m „ 13,80

Die Umschaltung auf lange Wellen geschieht durch Drehen eines kleinen Knopfes nach rechts, ohne daß die Verbindungsleitungen irgendwie geändert werden müßten.

3/44 **Heliogen-V. E.-Schalter** mit Sperrkreis, zur Einregelung der richtigen Antennenlänge und Ausschalten eines Störsenders; mit und ohne Sperrkreis zu schalten RM 7,60

3/45 **Delex-Epoche**, ein Kombinationstrennkreis, 200 bis 2000 m, vereint die Funktionen eines Sperrkreises, Energieregler, Selektionskreises bei einfachster Bedienung, bequemer Anschluß, Fünffach-Umschalter, Litzenspulen, abgeschirmte Verbindungsschnüre, Görler-Drehko RM 12,75



3/47



3/49



3/50



3/61



3/67



3/69

- 3/46 **Telefunken-Trennkreis SK 10**, wahlweise zur besseren Wellentrennung oder zur Aussperrung der Störsender, für Rundfunk- und Langwellen. Bequeme Einstellung auf der Skala.
Er kostet in hübschem Karton RM 12,50

Der **Kaco-Radiolotse** erhöht die Trennschärfe der älteren Empfänger, sinnreicher Wellenumschalter gestattet einfachste Bedienung.

- 3/47 Modell **Supra** RM 13,50
3/48 Spezialausführung für den VE 301 9,80

- 3/49 **Heliogen-Selektionskreis** zum haarscharfen Auseinandertrennen der Sender auf 180—600 m Wellenbereich, poliertes Nußbaumgehäuse, vorzüglich aufgebaut, mit Lautstärkenregelung RM 27,—

- 3/50 **Detex-Juwel**, der automatische Stationswähler, mit geeichter Skala, trennt und meldet 36 Sender, aufgebaut aus modernstem Material: Luftdrehko mit Calit-Isolation und Litzenspulen RM 19,50

III. Lautstärkenregler und Überblender

- 3/61 **Böco-Lautstärkenregler**, hoher Ohmscher Widerstand, verzerrungsfrei RM 1,90

- 3/62 **Beteco-Lautstärkenregler** mit Drahtwiderstand u. Gleitbahn, daher längste Lebensdauer, ein wirk-samer Regulator für jede Elektrodose . RM 3,—

- 3/63 **Wilos-Lautstärkenregler**, besonders klein u. handlich, im Isolierstoffgehäuse, mit direkter Kontakt-abnahme RM 2,—

- 3/64 **Wilos-Lautstärkenregler**, wie Nr. 3/63, jedoch mit indirekter Kontaktabnahme RM 3,50

- 3/65 **P.-N.-Tonregler**, im Isolierstoffgehäuse, besonders bequeme Einstellung mittels seitl. Hebel RM 2,—

- 3/66 **Preh-Pretona**, ein Lautstärkenregler für Schall-plattenübertragung und Rundfunk RM 2,10

- 3/67 **Preh-Regulus II** ist ein hochbelastbarer Präzi-sionsregler, bis 3 Watt verwendbar, 10 000 Ohm. Mit Steckerstiften RM 5,50

- 3/68 **Dralowid-Tonmischer-PDM**, zur Ton-Ueberblendung bei Verwendung zweier Plattenteller von einer Schall-dose auf die andere. Regelung bewirkt langsames Abklingen der einen spielenden Schalldose bis zum Nullpunkt und anschließenden Lautstärkeanstieg der anderen. Geräuschlose, betriebssichere Regulierung. Logarithmische Widerstandsänderung zum Drehwin-kel, daher gleichmäßige Lautstärkenregelung. Ein-fachster Einbau und leichteste Bedienung. Auch für die Schallplatten-Selbstaufnahme (Mikrofon-Ueber-blendung) geeignet RM 6,—

- 3/69 **Dralowid-Tonmischer-PDT**, Aufbau wie beim Ton-mixer PDM, jedoch wird hier während des Ab-klingens der ersten Schalldose gleichzeitig die Ton-stärke der zweiten Elektrodose bis zum Endwert ge-regelt, so daß tatsächlich eine Tonmischung beider Uebertragungen erfolgt RM 6,—

IV. Tonblenden und Krachtöter



3/80



3/82

Kaco-Tonblende wirkt durch sinnreichen Zwischenstecker vor der Endröhre, gestattet die Einstellung eines nach Geschmack gedunkelten Tones. Beschneidet die hohen Frequenzen und beseitigt dadurch Kratzen und sonstige Störgeräusche.

3/80 Normalausführung RM 3,80

3/81 Spezialausführung für den VE 301 „ 3,80

3/82 **DeTex-Puretone**, Krachschlucker und Tonblende, regelt die Klangfarbe RM 3,45

3/83 **Radix-Tonmodulator**, ein Klangfärber und Stördämpfer in vernickeltem Gehäuse, durch Potentiometer kontinuierlich veränderlich RM 3,90

3/86 **P.-N.-Tonregler**, ein praktischer Tonregler mit seitlichem Stellhebel, in formschönem Isoliergehäuse. RM 2,70

3/87 **Preh-Sonolon-Liliput**, ein billiger Krachtöter, vermindert atmosphärische Störungen, färbt den Klang des Lautsprechers, beseitigt Krachgeräusche RM 2,30

3/88 **Heliogen-Intonator**, zum Verdunkeln und Aufhellen des Klanges bei allen Lautsprechern . RM 3,60

3/89 **Preh-Sonofon**, ein Klangregler und Krachtöter, zur Verwendung zwischen Schalldose und Verstärker oder Verstärker und Lautsprecher RM 4,—

3/90 **Beteco-Tonmodulator**, im Gehäuse mit 1,40 m Starkstromzuleitung, wird in die Lautsprecherzuleitung geschaltet RM 5,—

V. Störschutzgeräte

Kaco-Überall-Störschutz, ein universal verwendbarer Störschutz, der infolge der Umschaltmöglichkeit der Kondensatoren sowohl als Vorsatzfilter vor dem Empfangsgerät, als auch zur Entstörung elektrischer Motoren und Geräte verwendet werden kann. In Verbindung mit einer Spezialsonde entstört er auch Hochfrequenzheilgeräte.

3/111 bis 0,5 Amp. belastbar RM 11,80

3/112 bis 2,0 Amp. belastbar „ 11,80

3/113 mit Sonde für Heilgeräte „ 14,20

Kaco-Gehäuse-Störschutz, wird in 4 Ausführungen geliefert. Diese im Preßgehäuse eingeschlossenen Störschutzgeräte können einfach in die Zuleitung des zu entstörenden Gerätes gelegt werden.

3/114 Gehäuse-Kondensator in besonders kleiner Ausführung RM 3,90

3/115 Gehäuse-Kondensator in normaler Ausführung „ 5,80

3/116 Gehäuse-Drossel, bis 1 Amp. belastbar . . 5,80

3/117 Gehäuse-Filter, bis 0,5 Amp. belastbar . . 2,80



Alles-Störschutz
(Störschutz-Filter)

3/111/112



3/111/112



3/114



3/115



3/116



3/117



3/118



3/119



3/120



3/121



3/122



3/123-126



3/129



3/128

3/118 **Detex-HF.-Störsperre**, riegelt den Netzanschlußteil des Empfängers gegen alle HF.-Störungen aus dem Lichtnetz ab u. hebt die Antennenwirkung des Lichtnetzes auf, macht den Empfang trennscharf und störungsfrei, für Gleich- und Wechselstrom RM 5,40

3/119 **Detex-Protex**, Universal-Vierkreis-Störschutz, besonders wirksam zur Entstörung von Motoren, sowohl an der Störquelle als auch am Radioapparat zu verwenden, belastbar bis 4 Amp. RM 12,—

3/120 **Heliogen-Netz-drossel-Störschutz**, in Preßgehäuse, gegen störverseuchte Lichtnetze usw., entstört auch Kleingeräte RM 8,40

3/121 **Kapa-Netzfilter**, zur Unterdrückung der über das Netz kommenden Störungen und zur Erhöhung der Trennschärfe bei Groß-Sender-Ortsempfang (nach gänzlich neuen Ideen entwickelt) RM 12,—

3/122 **Detex-Rot-Weiß-Entbrummer**, ein Netztonfilter, modulierbar, wird ohne Eingriff in die Schaltung wie eine Tonblende zwischen Empfänger und Lautsprecher geschaltet RM 4,20

Spezial-Störschutze in vier Typen.

3/123 für Hochfrequenzheilgeräte mit ver-nickeltem Griff RM 7,85

3/124 für Kleinmotore und -Geräte bis ein Amp. Stromaufnahme „ 6,50

3/125 gegen Netzstörungen zwischen Netz u. Empfänger zu schalten „ 7,—

3/126 für Motore und Geräte bis 2,5 Amp. Stromaufnahme „ 2,50

3/127 **Wilos-Lichtnetz-Störschutz** befreit, vor Empfänger oder Störgerät geschaltet, die dahinterliegende Leitung von hochfrequenten Störungen und verhindert die Antennenwirkung des Lichtnetzes; für große, stark störende Geräte geeignet RM 9,50

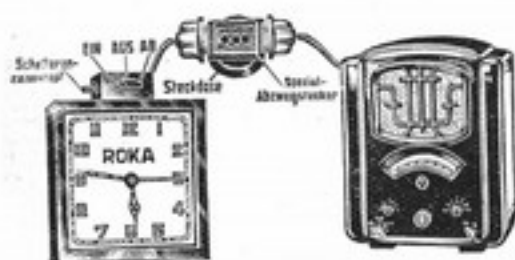
3/128 **Körting-Störschutz-Steckdrossel**, bei diesem Störschutzgerät ist die Anwendung am einfachsten. Es wird in die Wandsteckdose eingeführt und bildet dann selbst eine entstörte Steckdose; belastbar bis 1,2 Amp. RM 7,50

3/129 **Körting-Störschutz-Filter**, wegen seiner meist größeren Wirksamkeit kommt dieser Sperrfilter zur Anwendung, wenn die Sperrdrossel nicht ausreicht, doch muß dann eine besondere Erdleitung zur Erdklemme des Störschutzgerätes verlegt werden. Die Buchse „E“ dient bei der Entstörung von elektrischen Maschinen zum Anschluß des Metallkörpers der Maschine; belastbar bis 1,5 Amp. RM 13,50

3/130 **Heliogen-Störschutzstecker** aus Preßstoff, für Haushalt- und andere Kleinmaschinen bis 4 Amp., entstört diese Geräte, ohne die Maschinenleistung zu verringern oder das Arbeiten zu behindern, wird gegen den gewöhnlichen Stecker ausgewechselt

RM 3,80

VI. Schaltuhren, Netzhuhren, Fernschalter



3/154



Radio-Uhr

3/155



3/156

3/152 **Roka-Schaltuhr** mit Federwerk; diese Uhr schaltet nicht nur zur gewöhnlichen Zeit den Apparat „Ein“ und „Aus“, sondern geht auch als Fernschalter zu benutzen. Man kann also zur bestimmten Zeit die Uhr, den Apparat u. eine Nachttischlampe schalten lassen. Außerdem löst sich zu derselben Zeit die Weckvorrichtung aus RM 12,50

3/153 **Spezial-Abzweigstecker** 1,—

3/154 **Roka-Synchron-Schaltuhr**, mit denselben Funktionen wie Uhr Nr. 3/152, jedoch mit elektrischem Synchronantrieb, einschl. 1,5 m Anschlußschnur und Spezial-Dreifachstecker RM 30,—

3/155 **Kaco-Radio-Uhr**, zum automatischen Aus- und Einschalten jedes Empfängers (auch für elektr. Laufwerke, Heizkissen usw. geeignet); ersetzt den Wecker und eine Schreibtischuhr zugleich; zweifarbige Preßstoffgehäuse in neuer Form RM 14,90

Die elektrische Uhr **Baby**. Keine Synchronuhr, daher frequenzunabhängig, für Wechselstrom.

3/156 Einbautype, mit 80 mm langen Zeigern u. Strichzahlen, zum Einbau in Apparate, Lautsprecher usw. RM 12,—

3/157 Standtype, in gebeiztem Holzgehäuse 20×20×10 cm, mit 2 m Zuleitung RM 18,—

3/158 Wandtype, wie Nr. 3/157, jedoch zum Aufhängen RM 18,—

Cortina-Radio-Fernschalter, die praktische, preiswerte u. einfache Ausschaltung des Netzanschlußgerätes vom Bett, Balkon, Garten usw. aus. Ohne Relais, daher absolut zuverlässig.

3/147 mit Flachkabel,

	3	6	9	12 m	
	6,80	8,60	10,40	12,20	RM

 je 1 m Mehrlänge „ —,60

3/148 mit Rundkabel,

	3	6	9	12 m	
	5,80	6,70	7,60	8,50	RM

 je 1 m Mehrlänge „ —,30

VII. Zusatzanschlüsse und Beleuchtungen



3/165

3/165 **Heliogen-Rellog 2**, Zusatzschalter für Geräte mit eingebautem Lautsprecher; ermöglicht ein einwandfreies Anschließen des zweiten Lautsprechers, schaltet beide Lautsprecher (also auch den eingebauten!) nach Wunsch einzeln ein oder aus, beide hintereinander oder parallel; mit Zwischensockel, der unter die Endröhre gesteckt wird, und Anschlußleitung für den Sprechkreis RM 5,50

3/167 **Heliogen-Lautsprecher-Abnehmer** (zweiter Lautsprecher-Anschluß) für alle Empfangsgeräte mit eingebautem Lautsprecher; Buchsen in Isolierpreßstoff, mit Anschlußleitung und Lautsprecher-Klemmen (Befestigen beim VE. ohne Durchbohren an der Gitter-Rückwand) RM —,80

3/168 **Heliogen-Grammophon-Anschluß** für alle Empfangsgeräte; Zwischensockel (für die Audionröhre), mit Anschlußleitung u. preßstoffisolierten Buchsen für die Rückwand; Befestigen beim VE. ohne Durchbohren an der Gitter-Rückwand RM 1,10

3/169 **Kaco-Lautsprecheranschluß** zur wahlweisen Anschaltung eines zweiten Lautsprechers an den Volksempfänger RM 3,80



3/169



3/170

3/170 **Detex-Phono-Radio-Adapter**, ein Zwischensockel für die Audionröhre, mit Kupplung als Phonoanschluß zum VE 301 und anderen Empfängern, bei denen Pick-up-Buchsen fehlen RM 1,80



3/176

3/176 **Kaco-Beleuchtung** für den VE 301, einfache Montage, lieferbar für Wechselstrom-, Gleichstrom- und Batterieempfänger RM 1,80

Heliogen-Skalenbeleuchtung für den Volksempfänger, mit Schattenzeiger.

3/177 für Wechselstrom, Anschluß an die Trafoklemmen 110 und 130 V RM 1,80

3/178 für Gleichstrom, Anschluß anstelle der Sicherung, wirkt als Ueberspannungsschutz und Sicherung RM 1,80



3/177/178



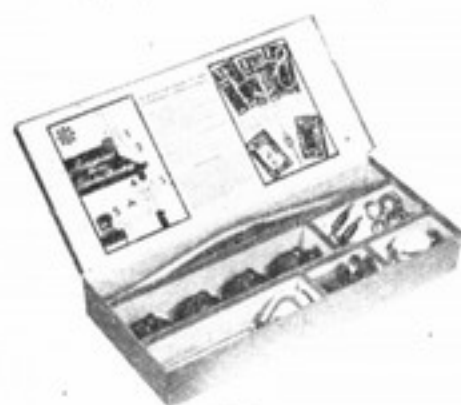
4/1

3 179 Ersatzlampe, Wechselstrom „ —,50

3 180 Ersatzlampe, Gleichstrom „ —,50

4. Antennen

I. Hochantennen



4/3

4/1 Vollständiger **Heliogen-Antennenbaukasten** mit gutem Heliogen-Zubehör RM 3,30

4/2 desgleichen, nur mit Antennen-Bronzelitze und Erddraht RM 6,30

4 3 **Telefunken-Silberantenne**, ein neuer Störschutz für wenig Geld; die Leitung ist nur bleistift dick u. biegsam wie eine Lampenschnur, daher leicht u. billig zu montieren; hohe Lebensdauer dank dem sonnenstrahl-unempfindl. Silberschutzmantel. Alle erforderlichen Armaturen mit Montageanweisung im Karton, zusammen RM 13,50

4/4 Telefunken-Silberleitung kostet je Meter 1,10



4/5

Heliogen - Optimum, Antennenbaukasten, enthaltend alle Teile für eine gute Hochantenne mit zuverlässiger Abschirmung, mit neuem Optimum-Ueberallkabel 8 mm Durchmesser.

4/5 mit 15 m Kabel RM 25,—

4/6 mit 25 m Kabel „ 36,—



4/7

Kapa-Gold-Antennenbaukasten enthält alle Teile für eine abgeschirmte Horizontal-Antenne (Endverschluß, Stecker, Erdungsschalter, Befestigungsschellen, Abfangstütze, 25 m Antennenlitze, zwei Isolatoren; Endverschluß u. Stecker sind am Kabel montiert). Verlegung kinderleicht!

4/7 mit 15 m Kapa-Gold-Kabel RM 24,50

4/8 mit 20 m Kapa-Gold-Kabel „ 30,—

4/9 mit 25 m Kapa-Gold-Kabel „ 35,50



4/13



4/14

4/13 **Detex-Filtron** - Störfilter - Antenne, das neue System zur Antennen-Entstörung, mit dünnstem Abschirmkabel, Maximum an Störfreieung, ohne Verlust an Empfangsenergie durch neuartige Spezialtransformatoren, mit eingeb. Blitzsicherung, leichtes Verlegen, einfache Bedienung, umschaltbar für alle Wellenbereiche; kompl. Baukasten mit 15 m Spezialabschirmkabel RM 15,—

Jede weiteren 5 m Kabel „ 1,95

4/14 **Heliogen-Großflächen-Stockantenne**, auf kräftigem Holzrahmen mit Porzellanisolierung, 130 cm hoch und 100 cm breit RM 15,—

4/15 **Kapa-Bambusantenne**. Die Bambusantenne ist eine moderne Stabantenne von 6 m Länge mit einer vorzüglichen Leistung RM 10,—

II. Innen- und Ersatzantennen

4/16 **Eldorado-Silberantenne**, eine kleine, aber leistungsfähige Spiralantenne RM —,35

4/17 **Raco-Silberantenne**, eine isolierte Spiralantenne für universelle Verwendung, insbesondere auch für den VE-Batterie-Empfänger als transportable Antenne geeignet RM 0,90

4/18 **Integra-Duplex**, die kleine bewährte Doppelantenne RM 1,50

4/19 **Integra-Duplex-Spezial**, eine längere Doppelantenne für besonders schwierige Empfangsverhältnisse RM 2,95

4/21 **Cosmos-Dreifach-Antenne 333**, erhöht die Leistung des Radioempfängers und wirkt gleichzeitig störbefreiend, beseitigt alle unangenehmen Nebengeräusche RM 1,50

4/22 **Triplex-Zimmerantenne** mit Abstimmvorrichtung, die Universal-Antenne, daher für jeden Empfänger geeignet, gestattet Anpassung der Antenne an den Empfänger durch Verlängerung oder Verkürzung derselben, bewährt für alle Reiseapparate, sowie Sport- und Weekend-Empfänger, Messing-Bronzedraht RM 2,50

4/23 **Triplex-Z. 301**, Zimmerantenne, wie Nr. 2/22, jedoch versilbert RM 2,75

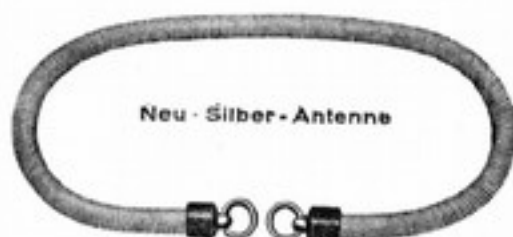
4/24 **Detrix-Wellenangel**, die beliebte Triangel-Spiralantenne mit HF.-Litzen-Ableitung, größte Endkapazität RM 2,95

Heliogen-Zimmerantenne, aus 16 Kupferdrähten mit silbergrauer Umspinnung, mit 5 Isolatoren und Bananenstecker zum Anschluß an den Apparat.

4/25 20 m lang, mit 5 Rotor-Isolatoren . . . RM 2,70

4/26 12 m lang, mit 5 Klemmrollen . . . „ 1,50

4/27 **Vari-Antenne**, mit eingebautem Anpassungs-Kondensator; die unsichtbare Zimmerantenne von unvergleichlicher Wirkung; vorbildliche Konstruktion; hochelegante Aufmachung; lieferbar in: weiß, gelb, grün, blau, rot und braun RM 3,—



4/17



4/24



4/25



4/28



4/31

4/28 Heliogen-Bandantenne, aus versilbertem Elektrolyt-Kupfer-Gewebe, mit 6 starken Aufhängern aus buntem Isolier-Preßstoff, Breite 20 mm, Länge etwa 10 m RM 4,20



4/32



4/33

4/31 Lichtantenne, 1 polig, mit Isolierkappe, auf Durchschlagfestigkeit bis 1000 Volt geprüft . . . RM —,30

4/32 Lichtantenne, 2 polig, zur besseren Abstimmung mit zwei verschiedenen Kapazitäten, sorgfältig auf Durchschlagfestigkeit bis 1000 Volt geprüft RM —,60

4/33 Lichtantenne, wie Nr. 4/32, jedoch mit Steck-Vorrichtung für die Entnahme von elektr. Strom f. Netzgeräte, Tischlampen, Bügeleisen usw. RM —,90



4/34

4/34 Heliogen-Lichtnetz-Antenne, aus erstkl. Isolier-Preßstoff, zum Anschluß an jede Lichtleitung 110 bis 250 Volt, doppelt geprüft, Prüfspannung 1500 V; 2 polig, zur gleichzeitigen Starkstromabnahme; unverwechselbar, mit besonderem Bananenstecker 5 mm RM 1,30

4/35 Antennex-Super, die Antenne ohne Draht, die bequemste Behelfsantenne RM 3,75

5. Akkumulatoren und Trockenbatterien

I. Akkumulatoren

Sonnenschein-Heizakkumulatoren in Rippenglasgefäßen ohne Schwimmer

Bestell-Nr.	Volt	Betriebsstunden bei ununterbrochener Entladung			Type	Außenmaße in mm			Preise RM.
		Kapazität in Amperestunden bei ununterbrochener 10 stündiger Entladung	bei einem Betriebsverbrauch von Ampere	Betriebsstunden		lang	breit	hoch	
5/1	2	3,5	0,25	14	S 1/4	50	73	115	3.20
5/2	2	7	0,25	30	S 1/2	48	98	138	4.—
5/3	2	14	0,25	120	S 1	53	123	178	5.—
5/4	2	28	0,50	120	S 2	80	122	170	7.50
5/5	2	42	0,75	120	S 3	114	124	180	10.—
5/6	2	56	1,00	120	S 4	145	126	180	14.—
5/7	4	3,5	0,25	14	DS 1/4	91	74	110	5.—
5/8	4	7	0,25	30	DS 1/2	94	97	142	5.50
5/9	4	7	0,25	30	GDS 1/2	94	97	142	6.—
5/10	4	24	0,50	100	DT 1	117	125	200	11.—

Im Holzkasten mit Deckel

5/11	4	14	0,25	120	2 S 1	130	150	240	9.—
5/12	4	28	0,50	120	2 S 2	184	150	240	14.—
5/13	4	42	0,75	120	2 S 3	260	150	240	22.—
5/14	4	56	1,00	120	2 S 4	320	150	240	35.—
5/15	4	24	0,50	100	2 T 1	145	150	267	14.—

Sonnenschein-Heizakkumulatoren in Rippenglasgefäßen mit Schwimmer

5/16	4	14	0,25	120	DS 1	104	125	170	7.—
5/17	4	28	0,50	120	DS 2	158	125	170	12.—
5/18	4	14	0,25	120	GDS 1	107	125	180	7.50
5/19	4	28	0,50	120	GDS 2	140	125	185	12.50

Varta-Heizakkumulatoren in Rippenglasgefäßen mit Schwimmer

5/20	2	14	0,25	120	Lb 1	53	123	220	6.50
5/21	2	28	0,50	120	Lb 2	83	123	220	9.25
5/22	2	42	0,75	120	Lb 3	113	123	220	11.50
5/23	4	14	0,25	120	DLb 1	100	123	220	9.50
5/24	4	28	0,50	120	DLb 2	159	123	220	13.50

Im Holzkasten, schwarz lackiert

5/25	4	14	0,25	120	2 Lb 1	128	143	222	15.—
5/26	4	28	0,50	120	2 Lb 2	189	151	222	22.—



5/32



5/33



5/34



5/38/39



5/45



5/54/55



5/58



5/61

Traggestelle aus Stahlband.

5/27 für Akku Nr. 5/23 RM —,40

5/28 für Akku Nr. 5/24 „ —,40

Akkuschwimmer geben den Ladezustand des Akkumulators genau an.

5/32 **Weißo-Schwimmer** im Papierbeutel, mit Gebrauchsanweisung, verpackt RM —,25

5/33 **Akku-Frosch** D. R. G. M., buntfarbig, leuchtend, sehr originell RM —,40

5/34 **Doppel-Prüfer Sisters**, gelb-rot, 2 Schwimmer, je geladen und entladen RM —,50

5/38 **Säureprüfer Sela**, aus Glas mit Aräometer und Gummiball zuverlässig durch seine bewährte Konstruktion RM 1,80

5/39 **Säureprüfer Cato**, aus Celluloid, daher unzerbrechlich, sonst wie Sela RM 2,50

5/41 **Sonnenschein-Heizakku für den VE 301/B2**, eine vom Heinrich-Hertz-Institut geprüfte Spezialbatterie für den neuen Volksempfänger, 2 Volt, mit Garantie für 800 Gebrauchsstunden RM 18,—

II. Heizbatterien

5/45 **Carbone-VE-Heizbatterie** leistet bei einer Lagerfähigkeit von 24 Monaten garantiert 750 Betriebsstunden RM 10,30

5/46 **Pertrix-VE-Heizbatterie**, eine vorschriftsmäßige Dauerheizbatterie in der bekannten Pertrix-Qualität. RM 10,30

III. Anodenbatterien

Zeiler-Anoden, bewährt im Gebrauch infolge steter Betriebssicherheit; stets gleichmäßig starke Stromabgabe; lange Lebensdauer; hergestellt mittels neuem Isolierungsverfahren, daher fast 100% Nutzenergie.

5/54 **Zeiler-Anode Sonderklasse Type VB**, in isoliertem Blechgehäuse:

60	90	100	120	150 Volt
6,—	9,—	10,—	12,—	15,— RM

5/55 **Zeiler-Standard-Anode Type GA**, in vornehmem Pappgehäuse.

60	90	100	120	150 Volt
5,10	7,65	8,50	10,20	12,75 RM

5/56 **Zeiler-Gallaphos-Anode Type ZG**

90	100	120	150 Volt
6,30	7,—	8,40	10,50 RM

5/57 **Zeiler-Volksempfänger-Anode VE 301 B 2**, 90 Volt RM 7,70

Pertrix-Anoden in der bekannten Pertrix-Qualität, lange Lebensdauer, bedingt durch vorzügliche Lagerfähigkeit und auffallende Erholungsfähigkeit.

5/58 **Pertrix-Normal-Anodenbatterie**

60	90	100	120	150 Volt
6,30	9,45	10,50	12,60	15,75 RM

5/59 **Titania-Anodenbatterie**, 100 Volt 6,50

5/60 **Trix-Anodenbatterie**, 100 Volt 8,—

5/61 **Pertrix-Titania-Volksempfänger-Anode VE 301 B 2**, 90 Volt RM 7,70

IV. Gitterbatterien



5,70

5/70 Gitterbatterie Hausmarke.

6	9	12	15	30 Volt
0,50	0,75	1,—	1,25	2,45 RM



5,71

5/71 Zeiler-Type GA, Gitterbatterie in Pappgehäuse, besitzt lange Lagerfähigkeit.

9	12	15 Volt
0,90	1,30	1,50 RM

5/72 Pertrix-Gitterbatterien in Pertrix-Qualität, mit der bekannten langen Lebensdauer.

9	12	15 Volt
1,15	1,50	1,80 RM

6. Netz-Anoden, -Gleichrichter und -Wechselrichter

I. Netzanoden für Gleich- und Wechselstrom

A. Gleichstrom



Wilos



Rotter

Wilos-Gleichstrom-Anoden mit der patentierten Spannungsteilerdrossel, in stabilen Metallgehäusen.

6/1 **Wilos GAV**, belastbar bis 30 mA bei max. Spannung 200 V, die zuverlässige Volksanode für Drei- evtl. Vierröhren-Apparate, mit drei Anodenabgriffen, zwei Gitterabgriffen und Nullpunkt, einschl. eingebauter Schutzblocks; mit Zuleitung. **RM 16,50**

6/2 **Wilos GAVL**, wie GAV, jedoch mit Einrichtung zum Dauerladen des Akkus. Ladung erfolgt mit 100 mA Stromstärke während des Betriebes. Mit Zuleitung. **RM 19,50**

6/3 **Wilos GA1**, belastbar bis 40 mA bei max. Spannung von 180 Volt, ausreichend für Kraftverstärker bis 2 Watt mit vier Anoden-, drei Gitterabgriffen und Nullpunkt, einschl. eingebauter Schutzblocks und Lichtantenne, ausgerüstet mit Ein- u. Ausschalter und Geräteanschlußstecker **RM 27,—**

Rotter-Gleichstrom-Anoden.

6/5 **Rotter GA**, für alle Netzspannungen von 110 bis 220/240 Volt, Leistung bis 40 mA, mit drei Anoden-Plus-Abgriffen und zwei Gitterabgriffen **RM 9,—**

6/6 Spezialausführung für unruhige Netze **RM 15,—**

6/7 **Rotter GL**, Leistung bis 60 mA, mit eingebautem Dauerlader . . . **RM 15,—**

6/8 Spezialausführung für unruhige Netze „ **21,—**

B. Wechselstrom

Wilos-Wechselstrom-Netzanoden, mit der patentierten Spannungsteilerdrossel, daher absolut brummfrei.

- 6/16 **Wilos WAV**, belastbar bis 30 mA bei max. Spannungsabgabe von 200 Volt, die zuverlässige Wechselstrom-Volksanode für Drei- evtl. Vierröhren-Apparate, mit drei Anodenplus-, zwei Gitterabgriffen und einem Nullpunkt; ohne Röhre RM 20,—
- 6/17 **Wilos WAVL**, wie WAV, jedoch mit eingebautem Trockenlader, 1,2 Amp. Ladestromstärke; ohne Röhre RM 33,—
- 6/18 **Wilos WAI**, belastbar bis 30 mA bei max. Gleichstromspannung von 180 V, mit vier Anodenplus-, drei Gitterabgriffen und 1 Nullpunkt, ausgerüstet mit eingebauter Lichtantenne und Ein- und Ausschalter, mit Gerätestecker; ohne Röhre RM 33,50

Dazu passend Einweg-Gleichrichterröhren wie: Telefunken RGN 354, Tekade 4 G 15, Valvo G 415, G 425, G 430, Philips 1800.

Rotter-Wechselstrom-Netzanoden.

- 6/20 **Rotter WL 19**, mit Akkuladung, Leistung 30—50 mA (je nach Röhre), Einweg etwa Valvo G 425 oder Telefunken RGN 354 RM 19,—
- 6/21 Spezialausführung für unruhige Netze „ 25,—
- 6/22 **Rotter WL 24**, mit Akkuladung, Leistung 40—60 mA (je nach Röhre), Vollweg etwa Valvo G 340 oder Telefunken RGN 504 RM 24,—
- 6/23 Spezialausführung für unruhige Netze „ 30,—
- 6/24 **Rotter WL 28**, mit Akkuladung, mit Metallgleichrichtung, Leistung bis 60 mA RM 28,—
- 6/25 Spezialausführung für unruhige Netze „ 34,—

C. Universal-Netzanoden

- 6/31 **Rotter-Universal-Netzanode Type U 14**, für Gleich- und Wechselstrom, Leistung 30—50 mA (je nach Röhre bei Wechselstrom); an Gleichstromnetzen erfolgt Betrieb ohne Röhre. Bei Wechselstrom wird ein Einwegrohr etwa Valvo G 425 oder Telefunken RGN 354 benötigt RM 14,—
- 6/32 Spezialausführung für unruhige Netze „ 19,—
- 6/33 **Rotter-Universal-Netzanode Type U 18**, für Gleich- und Wechselstrom, ohne Umschaltung an Netzen von 160 bis 220/240 Volt verwendbar; arbeitet mit Metallgleichrichter, Leistung bis 60 mA RM 18,—
- 6/34 Spezialausführung für unruhige Netze „ 24,—

II. Ladegleichrichter

- 6/70 **Weilo-Trockenlader**, für 110/220 Volt, Leistung 4 V bei 1 Amp. RM 16,—
- 6/71 **Weilo-Trockenlader**, für 110/220 Volt, Leistung 6 V bei 1 Amp. „ 20,—
- 6/72 **Wilos-Trockenlader**, für 110/220 Volt, Leistung 4 V bei 1,2 Amp. „ 12,—
- 6/73 **MIBC-Trockenlader**, 110 oder 220 Volt, nicht umschaltbar, Leistung 4 Volt bei 1 Amp. RM 13,20
- 6/74 **MIBC-Trockenlader**, 110 oder 220 Volt, nicht umschaltbar, Leistung 6 Volt bei 1 Amp. RM 15,—



6/70/71



6/72



6/73/74

III. Vorsatz-Gleichrichter

Für den Betrieb von Gleichstromapparaten am Wechselstromnetz; sie sind teils als Röhrengleichrichter, teils als Trockengleichrichter zu haben.

- 6/80 **Körting-Modell HWV Nr. 32 778**, für eine Gleichstromleistung von 160 mA bei 220 Volt, dient zum Betrieb von Gleichstromapparaten m. direkt geheizten Serieröhren, einschl. Gleichrichterrohr 2004 RM 67,—
- 6/81 **Körting-Modell HWV Nr. 32784**, für eine Gleichstromleistung von 180—240 mA. Dient zum Betrieb von Gleichstromempfängern mit indirekt geheizten Röhren, einschließlich Gleichrichterrohr 4004 RM 75,—
- W. Z.-Kupferoxyd-Vorschaltgleichrichter**, eingerichtet zum Aufstellen und für die Wandmontage, mit Drosselschaltung, welche vollkommene Stör- und Verzerrungsfreiheit gewährleistet, eingebauter Regulierwiderstand zur genauen Einstellung der Ausgangsspannung auf 220 Volt.
- 6/82 für Wechselstromnetze 220 Volt, abnehmbare Gleichstromleistung 220 Volt, 250 bis 300 mA, arbeitet ohne Transformator RM 63,—
- 6/83 mit Transformator für Wechselstromnetze 110, 125, 220 und 240 Volt; abnehmbare Gleichstromleistung 220 Volt; 250 bis 300 mA RM 70,—
- 6/84 mit Transformator für Wechselstromnetze 110, 125, 220 und 240 Volt; abnehmbare Gleichstromleistung 220 Volt; 500 mA RM 125,—



6/82-84



6/100-103

IV. Vorsatz-Wechselrichter

Überall, wo Wechselstromgeräte aus Gleichstromquellen betrieben werden, benötigt man Wechselrichter. Man kann zur Speisung der neuen Wechselrichter das Netz oder auch eine Kleinbatterie (z. B. beim Autoempfänger) benutzen.

Kuhnke-Wechselrichter.

- | | | | | |
|------|----------|---------------------------|---------------------------------|---------|
| 6/90 | Type WRA | für 6 Volt Gleichstrom, | leistet bei 220 Volt = 35 Watt | RM 68,— |
| 6/91 | Type WRB | für 12 Volt Gleichstrom, | leistet bei 220 Volt = 50 Watt | „ 76,— |
| 6/92 | Type WRC | für 24 Volt Gleichstrom, | leistet bei 220 Volt = 50 Watt | „ 78,— |
| 6/93 | Type WRF | für 110 Volt Gleichstrom, | leistet bei 220 Volt = 50 Watt | „ 82,— |
| 6/94 | Type WRH | für 110 Volt Gleichstrom, | leistet bei 220 Volt = 100 Watt | „ 135,— |
| 6/95 | Type WRG | für 220 Volt Gleichstrom, | leistet bei 220 Volt = 50 Watt | „ 82,— |
| 6/96 | Type WRI | für 220 Volt Gleichstrom, | leistet bei 220 Volt = 100 Watt | „ 135,— |

EKA-Wechselrichter.

- | | | | | |
|-------|-------------|---------------------------|----------------------------|---------|
| 6/100 | Type EW 6 | für 6 Volt Gleichstrom, | leistet 220 Volt = 35 Watt | RM 59,— |
| 6/101 | Type EW 12 | für 12 Volt Gleichstrom, | leistet 220 Volt = 50 Watt | „ 68,— |
| 6/102 | Type EW 110 | für 110 Volt Gleichstrom, | leistet 220 Volt = 50 Watt | „ 72,— |
| 6/103 | Type EW 220 | für 220 Volt Gleichstrom, | leistet 220 Volt = 50 Watt | „ 72,— |

I. EMPFÄNGER-RÖHREN 1934-35

Type		Preis RM	Verwendungs- zweck	Heizung				Anoden- spannung max.	Schirm- gitter- spannung max.	Max. Steil- heit S	bei max. Anoden- und max. Schirmgitterspannung betragen																			
				Telefunken	Valvo	RM	Akkumulator Wechselstrom				Gleichstrom	Spannung	Strom	Anoden- strom	Gitter- vor- spannung*)	Steilheit im Arbeitspunkt	Durch- griff	Ver- stär- kungs- faktor	Schirm- gitter- durch- griff	Innen- widerstand										
												VH	IH								Va	Vsg.	S	Ja	Vg.	S norm.	D	g	D (sg)	Ri
												Volt	Amp								Volt	Volt	mA/V	mA	Volt	mA/V	%	= 1/D	%	Ohm
KC 1	KC 1	4,50	WA	◆	◆	2,0	ca. 0,06	150	—	0,7	0,5	0	0,4	4	25	—	60 000													
RE 034 **	W 406 **	4,50	WA	◆	◆	4,0	0,06	20	—	1,2	0,1	— 2,5	—	4	25	—	250 000													
RE 174	H 476	5,50	HAN	◆	◆	4,0	0,06	150	—	1,2	3,5	— 9	0,9	10	10	—	11 000													
RE 074 neutro **	H 407 Spez. **	6,—	H	◆	◆	4,0	0,06	150	—	1,2	3,5	— 9	0,9	10	10	—	11 000													
RE 074 d	U 400 D	9,—	O	◆	◆	4,0	0,08	100	4 X	—	1,8	— 0	0,035 (g) 0,4 (rg)	—	—	—	—													
RE 084 **	A 408 **	5,50	A	◆	◆	4,0	0,08	150	—	2	4	— 4	1,5	6,5	15	—	10 000													
RES 094 **	H 406 D **	12,—	H	◆	◆	4,0	0,06	200	80	0,8	4	— 2	0,7	0,36	280	15	400 000													
RE 114 **	L 410 **	5,50	E	◆	◆	4,0	0,15	150	—	1,4	13	— 15	1,3	20	5	—	4 000													
RE 134 **	L 413 **	7,—	E	◆	◆	4,0	0,15	250	—	2,0	12	— 16	1,8	11	9	—	5 000													
KL 1	KL 1	10,—	E	◆	◆	2,0	0,15	150	100	1,7	6,5	— 8	1,4	0,6	166	15	120 000													
RES 164 **	L 416 D 5 Stifte **	10,—	E	◆	◆	4,0	ca. 0,15	250	80	2,0	12	— 11	1,6	1,1	100	20	60 000													
RES 164 d **	L 416 D 4 " "	10,—	E	◆	◆	4,0	0,15	250	80	2,0	12	— 11	1,6	1,1	100	20	60 000													
RES 174 d	L 415 D 4 " "	10,—	E	◆	◆	4,0	0,15	250	150	1,5	12	— 16	1,3	1,7	60	20	45 000													
RE 304	LK 430	15,—	K	◆	◆	4,0	0,30	250	—	2,0	20	— 32	1,9	20	5	—	2 600													
RES 374	L 427 D	12,—	K	◆	◆	4,0	0,25	300	200	2,0	20	— 42	1,8	2,6	37	25	25 000													
RE 604	LK 460	18,—	K	◆	◆	4,0	0,65	250	—	3,5	40	— 49	2,7	29	3,5	—	1 300													
RES 664 d	—	25,—	K	◆	◆	4,0	0,6	400	200	3,5	30	— 25	2,3	0,9	110	22	25 000													
REN 704 d	U 4100 D	16,—	O	◆	◆	4,0	0,9	100	0 X	—	1,7	— 0	0,1 (g) 1,0 (rg)	—	—	—	—													
REN 904	A 4110	7,50	AHNW	◆	◆	4,0	1,0	200	—	3,5	6	— 3,5	2,4	4,2	24	—	10 000													
REN 914	W 4110	9,—	AHNW	◆	◆	4,0	1,2	300	—	4	0,2	— 1,6	—	—	—	—	100 000													
REN 924	AN 4092	12,—	DN	◆	◆	4,0	1,0	200	—	2,5	6	— 1,5	—	—	—	—	33 000													
AB 1	AB 1	4,50	A	◆	◆	4,0	0,65	—	—	—	—	ca. — 3,0	—	3,3	30	—	15 000													
RES 964	L 496 D	14,—	K	◆	◆	4,0	ca. 1,1	250	250	3,5	36	— 14	3,0	0,75	130	—	43 000													
REN 1004	W 4080	12,—	W	◆	◆	4,0	1,0	200	—	1,5	0,1	— 2,5	—	2,6	38	—	400 000													
RENS 1204	H 4080 D	13,50	H	◆	◆	4,0	1,0	200	60	1,1	4	— 2	1,0	0,25	400	12,5	400 000													
RENS 1214	H 4125 D	13,50	H	◆	◆	4,0	1,1	200	100	1,2	6+	— 2	1,0	0,33	300	10	300 000													
											0,01+	— 40	0,005			40	> 10 Megohm													
RENS 1254	AN 4126	14,—	DN	◆	◆	4,0	1,1	200	100	2,7	0,33	— 2,3	—	—	1000	—	2,5 Megohm													
											0,9	— 2,3	—	—	800	—	1 Megohm													
RENS 1264	H 4111 D	13,50	H	◆	◆	4,0	1,0	200	170	3,0	3	— 2	2,0	0,1	900	(3,8)	450 000													
RENS 1274	H 4115 D	13,50	H	◆	◆	4,0	1,0	200	100	3,0	3	— 1,5	2	0,14	700	—	350 000													
											0,01	— 40	0,005	—	—	—	> 10 Megohm													
RENS 1284	H 4128 D	13,50	H	◆	◆	4,0	1,1	200	100	3,5	3	— 2	2,5	0,02	500	—	2 Megohm													
RENS 1294	H 4129 D	13,50	H	◆	◆	4,0	1,1	200	100	3,5	4,5	— 2	—	0,05	200	—	1 Megohm													
											0,01	— 35	0,005	—	—	—	> 10 Megohm													
RENS 1374 d	L 4150 D	14,—	K	◆	◆	4,0	1,1	250	250	3,5	24	— 18	2,5	0,57	175	(11)	70 000													

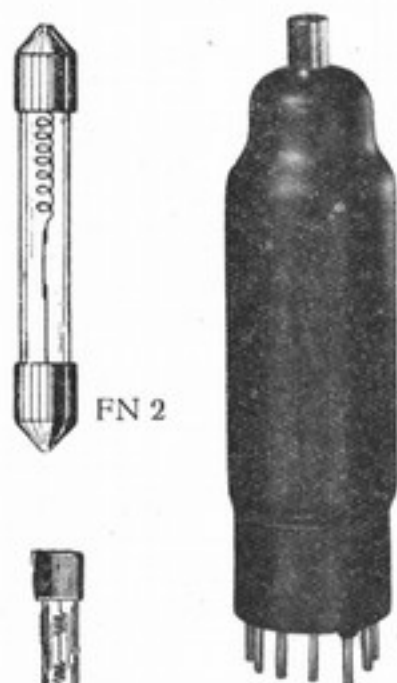
REN 1814	W 2418	11,-	AHNW	◆	ca. 20	0,180	200	—	3,9	0,2 0,08	- 1,6 - 1,6						100 000 330 000
REN 1817 d	V 1718 D	17,-	O	◆	" 20	0,180	100	0 X	—	2,5	0	0,1 (g) 1,0 (rg)					450 000
RENS 1818	H 1818 D	15,50	H	◆	" 20	0,180	200	100	3	3	- 2	2					
RENS 1819	H 1918 D	15,50	H	◆	" 20	0,180	200	60	12	4+- 0,01+-	- 2 - 4+	1,0 0,005	0,25	400	14,5 67	400 000 10 Megohm	
RENS 1820	H 2018 D	15,50	H	◆	" 20	0,180	200	60	1,1	4	- 2	1,0	0,25	400	10	400 000	
REN 1821	A 2118	10,50	AHNW	◆	" 20	0,180	200	—	3,5	6	- 3	2,3	2,6	38		16 000	
RENS 1823 d	L 2318 D	16,-	K	◆	" 20	0,180	200	200	2,5	20	- 18	1,7	1,4	70	18	40 000	
BL 2	BL 2	19,-	K	◆	" 30	0,180	200	100	6,5	40	20	3,0		50		16 000	
REN 1826	AN 2718	14,-	DN	◆	ca. 20	0,180	200	—	3,0	6	- 3,0	1,8	3,3	3,3		16 000	
BB 1	BB 1	4,50	A	◆	" 16,0	0,180											
RENS 1854	AN 2127	16,-	DN	◆	ca. 20	0,180	200	100	2,8	2,9 0,76	- 3,2 - 4,9					2,4 Megohm 1,2 Megohm	
RENS 1884	H 2518 D	15,50	H	◆	" 20	0,180	200	100	3,5	3	- 2	2,1	0,02	5000		2 Megohm	
RENS 1894	H 2618 D	15,50	H	◆	" 20	0,180	200	100	3	4 0,1	- 2 - 3,5	1,8 0,005	0,05	2000		1,1 Megohm 10 Megohm	
REZ 126	HZ 420	12,-		◆	Technische Daten auf Anforderung												
REZ 147	NZ 420	12,-		◆	Technische Daten auf Anforderung												
RS 241		27,-	S	◆	4,0	ca. 0,6	300		—	80				6,2	16		1 600
RV 258	LK 7110	40,50	K	◆	ca. 7,0	1,1	800		2	40	- 80+			14	7		3 500
RV 239	LK 7415	49,50	K	◆	" 7,2	1,1	800		1,8	35	- 180+			30	3,3		1 800
RV 2900		604,80	K	◆	21,5	ca. 12,0	2000		5,0	12+	—			13	7,7		1 800
RV 2400		171,-	K	◆	13,6	" 4,0	1500		3,0	70	—			15	6,7		2 500
RV 2500		171,-	K	◆	Technische Daten auf Anforderung												

Hexoden und Oktoden		Preis RM	Verwendungs- zweck	Akkumulator Wechselstrom	Gleichstrom	Heizung		Anod.- Spannung	Steil- heit	Spannung an den Gittern						Steil- heit	Innerer Wider- stand	Bemerkun- gen
Telefunken	Valvo					Spannung	Strom			V ₁ max	I ₁ max	V ₁	V ₂	V ₃	V ₄			
						Volt	Amp.	Volt	mA	Volt	Volt	Volt	Volt	mA	mA	mA/V	Ohm	
RENS 1224	X 4122	15,-	M	◆	4,0	ca. 1,2	200		— 1,5	+ 100 max.	+ 200 max.	- 3,0 *	ca. 4 *	ca. 10 *	—	—	* bei V ₂ - 20 V	
RENS 1234	X 4123	15,-	H	◆	4,0	ca. 1,2	200	2	- 2 bis - 15	+ 80 max.	- 2 bis - 7	+ 80 max.	3	—	—	500 000		
ACH 1	ACH 1	18,-	M	◆	4,0	1,0	300	0,75		70		70						
AK 1	AK 1	18,-	M	◆	4,0	0,65												
RENS 1824	X 2818	17,-	M	◆	ca. 20	0,180	200		- 1,5	+ 100 max.	+ 200 max.	- 3,0 *	ca. 3 *	ca. 7 *	—	* bei V ₂ - 200 V		
RENS 1834	X 2918	17,-	H	◆	ca. 20	0,180	200	3	2 bis - 15	+ 80 max.	- 2 bis - 7	+ 80 max.	3	—	1,5	500 000		
CH 1	BCH 1	20,-	O	◆	24,0	0,180	200	0,75		50		50						

- | | | | | | | | | | | | | | | | | | | | | | |
|-------------------------------------|-------------------------------------|--|--------------------------------------|------------|--------------|------------------------|--------------------------|-------------|--------------|-----------------------|---|---------------------------|----------------|--------------|---------------------|------------|---------------------|--|---|---|----------------|
| S = $\frac{\Delta I_a}{\Delta V_g}$ | D = $\frac{\Delta V_g}{\Delta V_a}$ | D sg) = $\frac{\Delta V_{sg}}{\Delta V_g}$ | Ri = $\frac{\Delta V_a}{\Delta I_a}$ | A = Audion | D = Detektor | H = Hochfrequenzstufen | N = Niederfrequenzstufen | EW = Einweg | VW = Vollweg | S = Amateursenderöhre | * | W = Widerstandsverstärker | O = Oszillator | E = Endröhre | K = Kraftverstärker | g = Gitter | rg = Raumladegitter | + = ca. Werte bei fester Gittervorspannung | X = Raumlade-Gitterspannung gegen negatives Fadenende | ** = Seriennöhren erhöhen sich im Preise um - 50 RM | M = Mischröhre |
|-------------------------------------|-------------------------------------|--|--------------------------------------|------------|--------------|------------------------|--------------------------|-------------|--------------|-----------------------|---|---------------------------|----------------|--------------|---------------------|------------|---------------------|--|---|---|----------------|

II. Gleichrichter-Röhren

Gleichrichter-Typen			Preis RM	Verwendungs- zweck	Heizspannung		Max. zulässige Transf.-spannung	Max. entnehm- barer Gleichstrom
Telefunken	Valvo	Philips			V _H Volt	I _H Amp.		
RGN 354	G 354	1810	4,50	EW	4,0	ca. 0,3	250	max. 25
RGN 564	G 564	1803	5,50	EW	4,0	" 0,6	500	" 30
RGN 1304			16,-	EW	4,0	" 1,1	500	" 100
RGN 1404	G 1404	1832	17,50	EW	4,0	" 1,3	800	" 100
RGN 504	G 504	1801	5,-	VW	4,0	" 0,5	2x250	" 30
RGN 1503	G 1503	1291	10,-	VW	2,5	" 1,5	2x300	" 75
RGN 1054	G 1054	506	6,-	VW	4,0	" 1,0	2x300	" 75
RGN 1064	G 1064	1805	6,-	VW	4,0	" 1,0	2x500	" 60
RGN 2004	G 2004	1561	12,-	VW	4,0	" 2,0	2x300	" 160
RGN 2005	G 2005	1569	14,-	VW	5,0	" 2,0	2x300	" 125
RGN 4004	G 4004	1817	20,-	VW	4,0	" 4,0	2x350	" 300
RGN 1500			12,50	VW	—	—	2x300	" 100



FN 2

Allstrom-Röhre



FN 3



Verkaufspackung



FN 5



FN 7

Die neuen Loewe-Allstrom-Röhren für Gleich- und Wechselstrom.

- WG 33 Indirekt geheizte Gleichstromröhre mit Kraftendstufe RM 19.75
- WG 34 Allstromröhre (Schirmgitter-Audion und End-Penthode) RM 19.75
- WG 35 Allstromröhre (Schirmgitter-Audion, Diode u. End-Penthode) RM 21.50
- WG 36 Allstromröhre (Mischröhre, Schwingröhre und Zwischenfrequenzverstärkerröhre) RM 23.75
- WG 37 Allstromröhre (HF.-Penthode, Schirmgitter-Audion und End-Penthode) RM 23,—

Wickmann-Feinsicherungen

für Netzanschlußgeräte und Empfänger, Gleichrichter usw.
Bei Bestellungen gebe man den Nennstrom an.

Nennstrom mA	Dauerbelastg. mA	Abschm.- grenze mA	Preis 1 Stück RM	Nennstrom mA	Dauerbelastg. mA	Abschm.- grenze mA	Preis 1 Stück RM
25	35	55	—,75	500	750	1000	—,30
30	45	65	—,75	600	900	1250	—,30
35	50	75	—,75	700	1000	1500	—,30
40	60	85	—,75	800	1200	1700	—,30
50	75	100	—,40	1000	1500	2100	—,30
60	90	125	—,40	1500	2250	3200	—,30
80	120	170	—,40	2000	3000	4200	—,30
100	150	200	—,40	2500	3750	5250	—,30
125	190	260	—,40	3000	4500	6300	—,30
160	240	350	—,30	3500	5250	7350	—,30
200	300	420	—,30	4000	6000	8400	—,30
225	340	470	—,30	4500	6750	9450	—,30
260	390	550	—,30	5000	7500	10500	—,30
300	450	650	—,30	5500	8250	11550	—,30
350	520	740	—,30	6000	9000	12600	—,30
400	600	840	—,30	für VE 301			—,20

Lieferbar in den Typen:

- FN 1 = 5 x 20 mm
- FN 2 = 6,5 x 45 mm
- FN 3 = 5 x 25 mm
- FN 6 = 8 x 30 mm
- FN 7 = 8 x 27 mm
- FN 8 = 6 x 48 mm
- SNFL 1 = 5 x 28 mm
- FN 14 wie FN 7, jedoch 5 x 20 mm
- FT 3 = 5 x 25 mm
- FT 4 = 5 x 20 mm
- FN 4 = 8 x 30 mm
- FN 5 = 6 x 30 mm
- FN 9 = 6 x 20 mm
- SN 1 = 5 x 30 mm
- VE 301 wie FN 7, jedoch 5 x 20 mm

Obige Sicherungen werden ohne Aufpreis in Verkaufspackungen zu je 2 Stück geliefert, mit Angabe des Gerätes, für welches die Sicherung Verwendung findet.